

CANDLE



SALONI

CANDLE

30X90 · 12"x35"
31X60 · 12"x24"

CANDLE
COLLECTION

**A vindication of blank
canvases.**

**Una reivindicación
del lienzo en
blanco.**

**Une revendication
de la toile blanche.**



CANDLE
COLLECTION

Candle is not afraid of blank paper and uses it as an icon of the artist's creativity, of ideas in their purest form.

Candle no tiene miedo del papel en blanco y lo usa como un icono de la creatividad del artista, de las ideas en estado puro.

Candle n'a pas peur de la feuille blanche et l'utilise comme une icône de la créativité de l'artiste, des idées à l'état pur.

CANDLE
COLLECTION



CANDLE 30X90 BLANCO + CANDLE TRAFIC 30X90 BLANCO + ROBUR 25X150 MARRÓN

CANDLE
COLLECTION

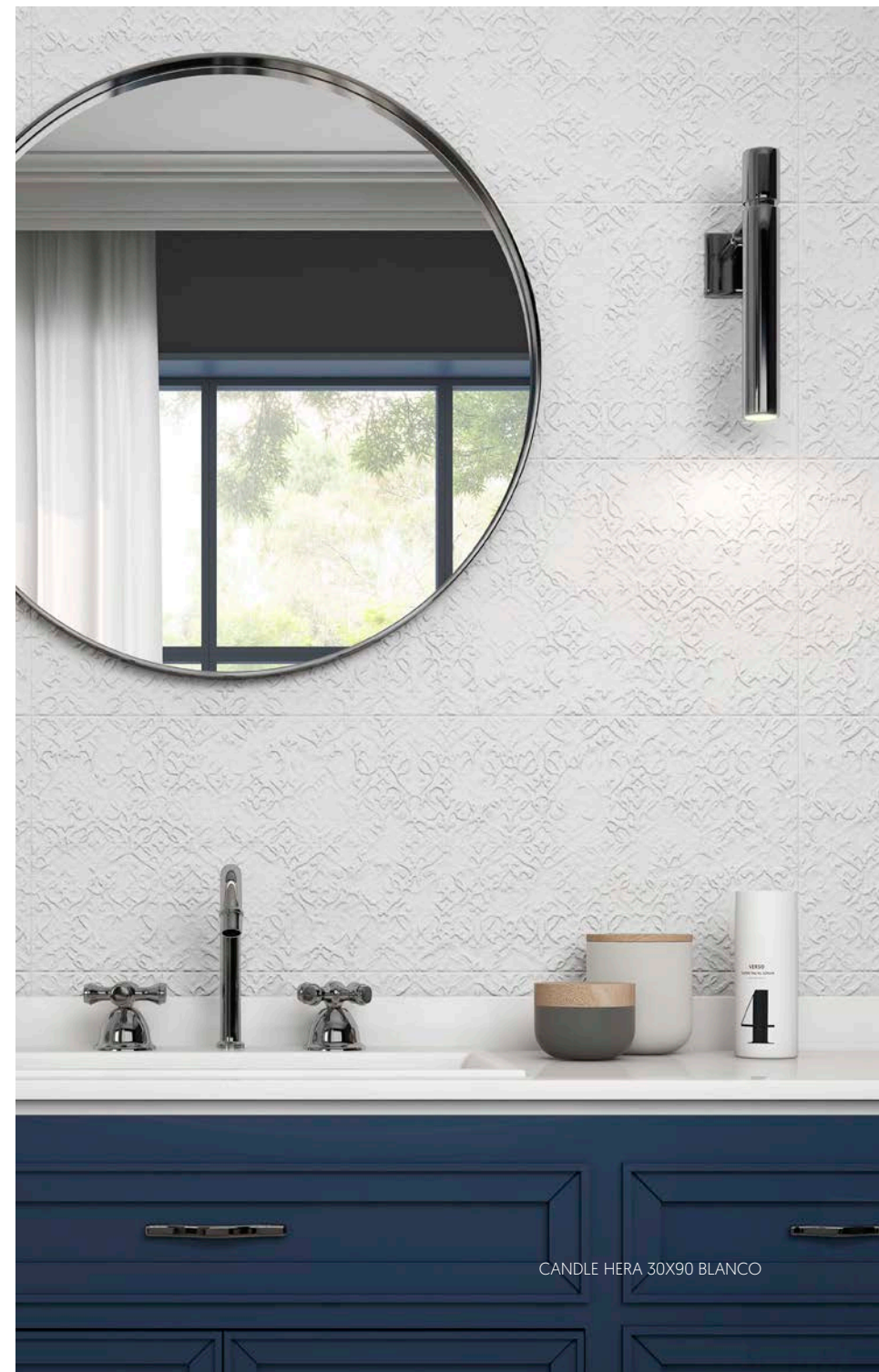


CANDLE 30X90 BLANCO + CANDLE HERA 30X90 BLANCO + RAFTER 24,8X100 CENIZA + RAFTER CHEVRON 50X100 CENIZA

CANDLE
COLLECTION



CANDLE TRAFIC 30X90 BLANCO



CANDLE HERA 30X90 BLANCO

CANDLE
COLLECTION



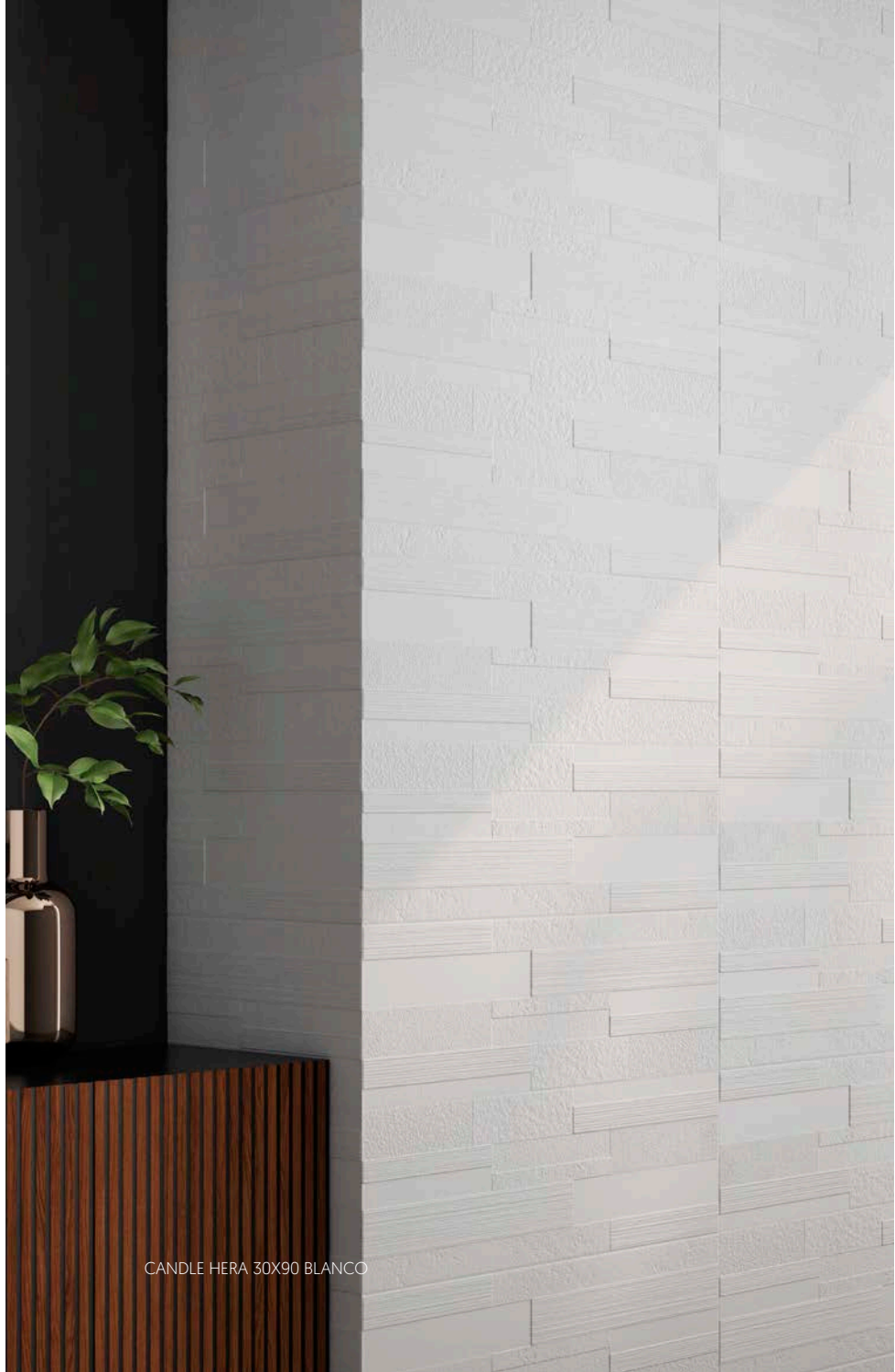
CANDLE
COLLECTION



CANDLE
COLLECTION



CANDLE MINOR 30X90 BLANCO



CANDLE HERA 30X90 BLANCO

CANDLE SHAPES

We have created a white-body walltile in 30x90 cm. format which draws one's attention due to its immaculate and serene white, full of light, but with subtle glossy shades that stand out against the matt finish. **Candle** is completed with five decorative reliefs, making it a collection that adapts to all types of projects.

Hemos creado un revestimiento en pasta blanca y formato 30x90 cm. que llama la atención por un blanco immaculado y sereno, lleno de luz, pero con matices de sutiles brillos que destacan sobre el acabado mate. **Candle** se completa con cinco relieves decorativos, lo que la convierten es una colección que se adapta a todo tipo de proyectos.

Nous avons créé un revêtement en pâte blanche au format 30 x 90 cm, qui attire l'attention grâce à un blanc immaculé et serein, lumineux à souhait, mais avec des étincelles subtiles qui se détachent sur un fini mat. Cinq reliefs décoratifs complètent la collection **Candle**, qui s'adapte donc à tous les types de projets.



HERA



MINOR



TRAFIC



RIVA



ELECT

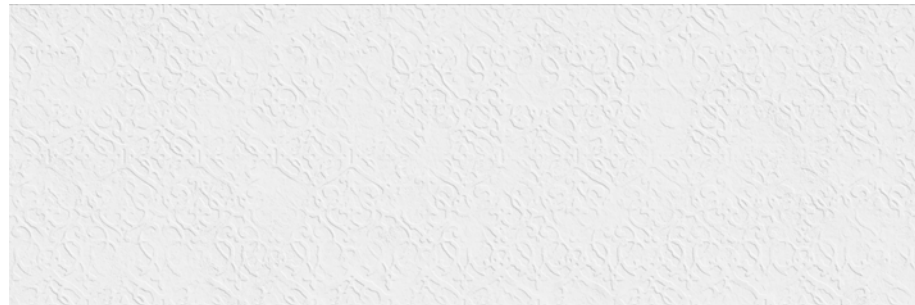
SHAPES

CANDLE WALL TILE

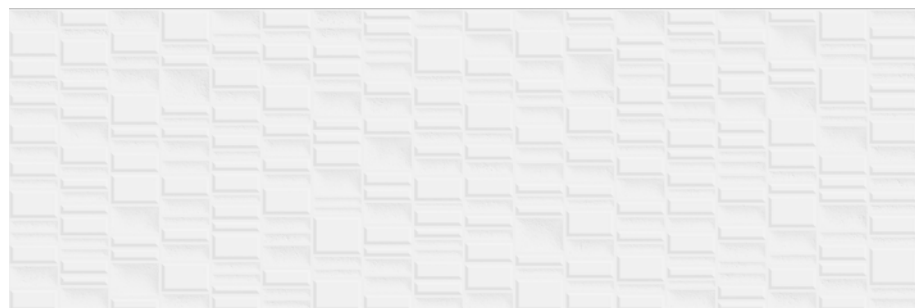
WHITE BODY | PASTA BLANCA | PÂTE BLANCHE
30x90 · 12"x35"



HWQ500 CANDLE 30X90 BLANCO · B27



HYL500 CANDLE HERA 30X90 BLANCO · B29



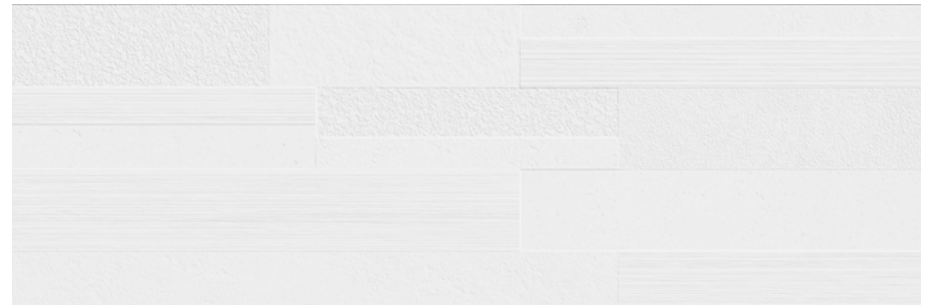
HYQ500 CANDLE MINOR 30X90 BLANCO · B29

CANDLE WALL TILE

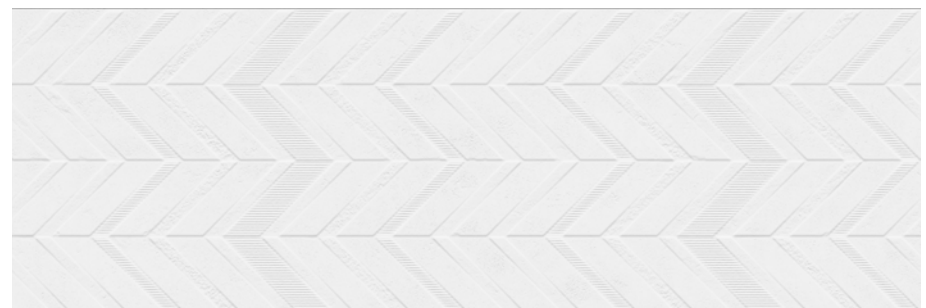
WHITE BODY | PASTA BLANCA | PÂTE BLANCHE
30x90 · 12"x35"



HWR500 CANDLE TRAFIC 30X90 BLANCO · B29



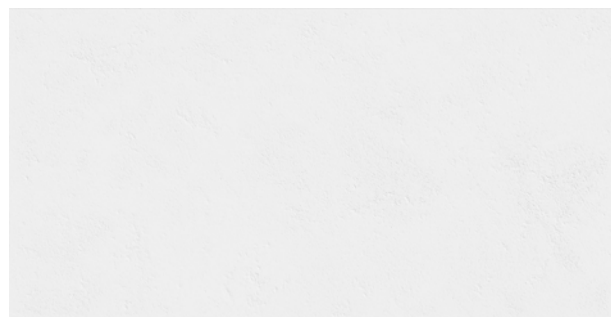
HZP500 CANDLE RIVA 30X90 BLANCO · B29



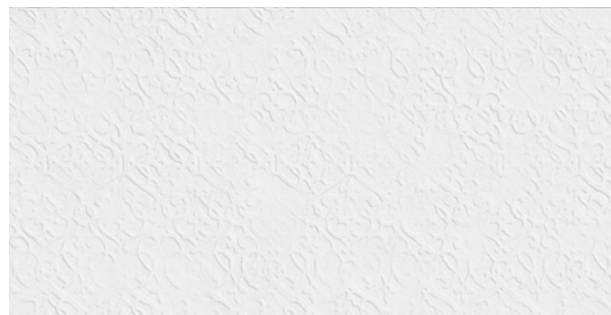
HYZ500 CANDLE ELECT 30X90 BLANCO · B29

CANDLE WALL TILE

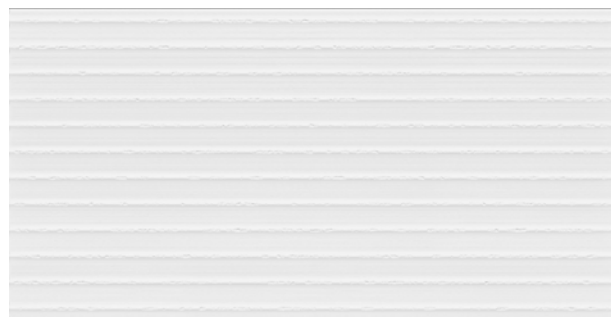
RED BODY | PASTA ROJA | PÂTE ROUGE
31x60 · 12"x24"



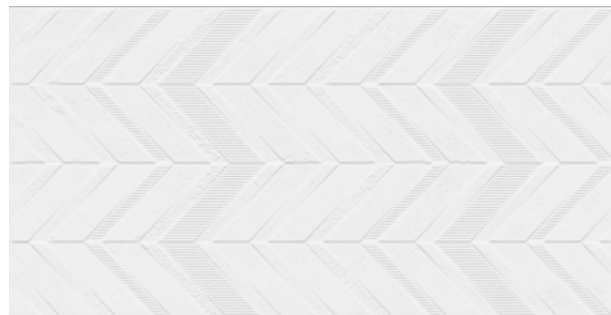
HCH500 CANDLE 31X60 BLANCO · B07



HDS500 CANDLE HERA 31X60 BLANCO · B10

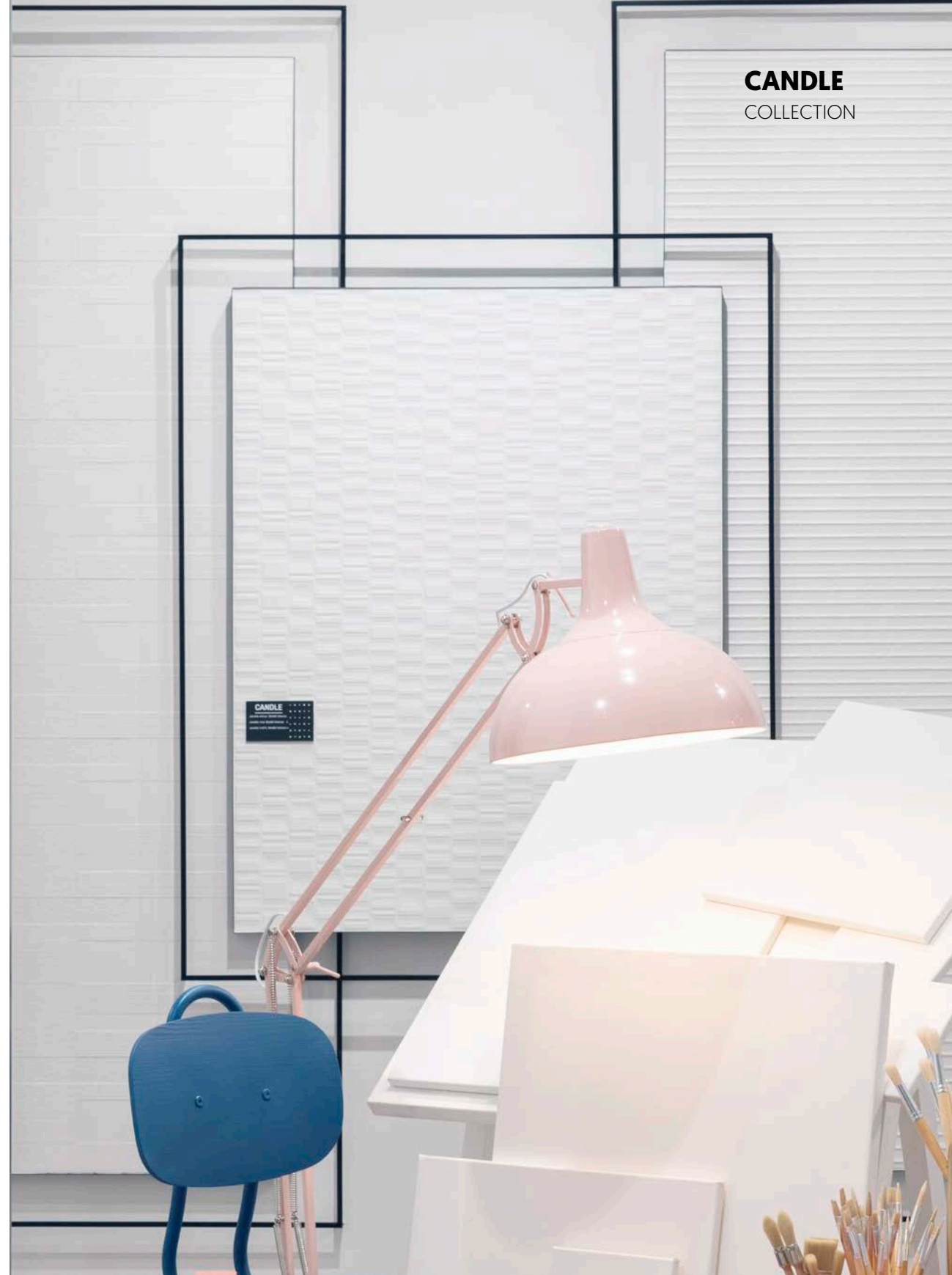


HDH500 CANDLE TRAFIC 31X60 BLANCO · B10



HEA500 CANDLE ELECT 31X60 BLANCO · B10

CANDLE COLLECTION



TECHNICAL CHARACTERISTICS / CARACTERÍSTICAS TÉCNICAS / CARACTÉRISTIQUES TECHNIQUES
[UNE-EN-14411]

Group BIII Anex L
WHITE BODY/PASTA BLANCA/PÂTE BLANCHE

STANDARDS NORMA / NORME	FEATURES CARACTERÍSTICAS / CARACTÉRISTIQUES	RESULT OF TEST RESULTADO DEL ENSAYO / RÉSULTATS DE L'ESSAIE
UNE-EN ISO 10545-3	Water Absorption/Absorción de agua/Absorption de l'eau	Eb > 10%
UNE-EN ISO 10545-4	Breaking strength/Fuerza de rotura/Charge de rupture en flexion	Min. 700
UNE-EN ISO 10545-5	Bending strength/Resistencia a la flexión/Résistance à la flexion	Min. 16 N/mm ²
UNE-EN ISO 10545-6	Resistance to deep abrasion/Resistencia a la abrasión profunda/Résistance à l'abrasion profonde	-
UNE-EN ISO 10545-9	Thermal shock resistance/Resistencia al choque térmico/Résistance au choc thermique	-
UNE-EN ISO 10545-11	Resistance to crazing/Resistencia al cuarteo/Résistance au craquelèment	Complies/Cumple/Remplis
UNE-EN ISO 10545-12	Frost resistance/Resistencia a la helada/Résistance au gel	-
UNE-EN ISO 10545-13	Chemical resistance/Resistencia al ataque químico/Résistance à l'attaque chimique	A/LA/HA
UNE-EN ISO 10545-14	Resistance to staining/Resistencia a las manchas/Résistance aux tâches	Clase 5

PACKING LIST / EMBALAJE / EMBALLAGE

DENOMINACIÓN	UD.	UD. CAJA	M ² CAJA	Kg CAJA	CAJAS PALET	M ² PALET	Kg PALET
REV.BASE 30X90 CM CANDLE	M ²	4	1,08	18,22	51	55,08	1093
REV.BASE 30X90 CM TRAFIC	M ²	4	1,08	18,22	51	55,08	1093
REV.BASE 30X90 CM HERA	M ²	4	1,08	18,22	51	55,08	1093
REV.BASE 30X90 CM RIVA	M ²	4	1,08	18,22	51	55,08	1093
REV.BASE 30X90 CM MINOR	M ²	4	1,08	18,22	51	55,08	1093
REV.BASE 30X90 CM ELECT	M ²	4	1,08	18,22	51	55,08	1093
REV.BASE 31X60 CM CANDLE	M ²	5	0,93	17,40	60	55,80	1044
REV.BASE 31X60 CM TRAFIC	M ²	5	0,93	17,40	60	55,80	1044
REV.BASE 31X60 CM HERA	M ²	5	0,93	17,40	60	55,80	1044
REV.BASE 31X60 CM ELECT	M ²	5	0,93	17,40	60	55,80	1044

Due to the printing process of the catalogue the representation of the colors of pieces is approximate and may differ slightly in shade from the real pieces.
References, price groups and packing details should be checked, as there may be typographical errors when printing this catalogue.

Debido al proceso de impresión del catálogo la representación de los colores de nuestros productos es aproximada y pueden variar ligeramente en tono respecto a las piezas reales.
Referencias, grupos de precio y características de packing deben verificarse, ya que puede haber errores tipográficos a la hora de imprimir este catálogo.

En fonction du processus d'impression du catalogue, la représentation des couleurs de nos produits est approximative et peut varier légèrement de ton dans les pièces réelles.
Les références, les groupes de prix et les caractéristiques d'emballage doivent être vérifiés car des erreurs typographiques peuvent apparaître lors de l'impression de ce catalogue.

CERÁMICA SALONI

Ctra. Alcora Km. 17, 12130

San Juan de Moró, Castellón, SPAIN

saloni@saloni.com

P +34 964 34 34 34

F +34 964 70 10 01

saloni.com

