



**ceramica**  
**SANT'AGOSTINO**

**Gres porcellanato colorato tutta massa,  
effetto legno**

Through color body porcelain, wood effect  
Durchgefarbtes feinsteinzeug, Holzeffekt  
Grès cérame coloré pleine masse, effect bois

**S.WOOD**

# S. WOOD

S. Wood é una delle collezioni più impegnative realizzate da Sant'Agostino.

Il risultato di questa lunga ricerca è il tratto distintivo della collezione

S. Wood: la capacità di interpretare il tema legno con personalità e qualità

estetica veramente sorprendenti. Queste particolari lastre della lunghezza

di 120 centimetri, sono realizzate in gres porcellanato e proposte in due

diverse larghezze: 15 e 20 centimetri. Utilizzandole insieme si ottengono le

tradizionali pose tipiche delle pavimentazioni in legno realizzate con assi

di differenti misure.

S. Wood ripropone oggi quelle particolari geometrie compositive

interpretando la nobiltà dei pavimenti in legno attraverso la materia

ceramica.

Effetto legno impareggiabile, straordinaria naturalezza, grande resistenza

e inalterabilità nel tempo, manutenzione estremamente semplice e veloce;

ecco la vera innovazione di Sant'Agostino Wood.

S.Wood is one of the most demanding collection realized by Sant'Agostino. The ability to interpret the wood theme with really surprising personality and aesthetic quality is the distinctive feature of the S.Wood collection, and the result of a long research. These special 120 cm long slabs are manufactured in porcelain and offered in two different width: 15 and 20 centimetres. By using them together you can get the traditional laying typical of the wood floors made with different size planks. S.Wood today offers the special compositional geometry by interpreting the floor nobility throught the ceramic material. Incomparable wood effect, extraordinary naturalness, big resistance and unchangeability through time, extremely simple and fast maintenance; this is the true innovation of Sant'Agostino S.Wood.

ceramica  
**SANT'AGOSTINO**

# brand



Con la creazione di Sant'Agostino Wood, l'azienda, fedele al proprio ruolo di leader nella ricerca di soluzioni ceramiche tecnicamente avanzate, apre una nuova prospettiva nel mondo dei pavimenti in gres ad effetto legno.

*With the creation of Sant'Agostino Wood the company, faithful to its leader role in searching for technically advanced ceramic solutions, opens a new perspective in the world of gres floors with wood effect.*

sant'agostino wood  
20x120 - 15x120





120 <sup>20X120</sup>  
15X120  
cm

### BORDI RETTIFICATI

I bordi rettificati contribuiscono a dare al pavimento un aspetto più naturale.

#### RECTIFIED EDGES

The rectified edges contribute to giving a more natural aspect to the floor.

### EFFETTO PIALLATURA

Alle venature sempre diverse, si aggiungono effetti che ricordano la lavorazione di piallatura tipica dei pavimenti in legno costruiti artigianalmente.

#### PLANING EFFECT

Different veining with additional effects that remind the planing manufacture typical of wood floors built by craftsmen.

# S. WOOD

GRES PORCELLANATO COLORATO TUTTA MASSA  
*through color body porcelain*  
*Durchgefarbtes Feinsteinzeug*  
*grès cérame coloré pleine masse*

### FASCINO NATURALE

Grazie al modernissimo sistema di stampa digitale su ceramica, gli effetti di venatura cambiano di lastra in lastra ricreando la naturale irregolarità del vero legno "segnato" dal tempo.

#### NATURAL FASCINATION

Thanks to the modern system of digital print on ceramics, the veining effects change in each and every slab and create the natural irregularity of the real wood "marked" by time.

### PREZIOSITÀ DELLA POSA

S. Wood riscopre l'esclusività della posa sfalsata realizzata con doghe di diversa larghezza. Per un'eleganza senza tempo.

#### LAYING PRECIOUSNESS

S. Wood discovers the exclusive brickwork pattern laying made with planks of different width. For a timeless elegance.

### INALTERABILE NEL TEMPO

S. Wood è realizzato in gres porcellanato e mantiene inalterate nel tempo le sue caratteristiche estetiche e di resistenza.

#### UNCHANGEABLE THROUGH TIME

S. Wood is manufactured in porcelain and keeps unchangeable aesthetic and resistance features.

# S. WOOD

Ottenute con la tecnologia di stampa digitale, queste superfici, sono realmente diverse una dall'altra così da dare al pavimento posato il massimo della raffinatezza e della naturalezza. Vengono realizzati e miscelati fino a 100 diversi disegni venati per ogni colore della collezione. Un vero capolavoro.

Obtained with the digital print technology, these surfaces, are really different from one another. This gives to the floor the utmost refinement and natural effect.

Up to 100 different veined patterns for each colour are produced and mixed. A real masterpiece.

digital technology



Gold Sand  
Black

Brown

Nut

20X120  
15X120

essenze

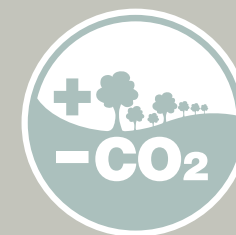
# S. WOOD

## Prodotti ad emissioni totalmente compensate.

Production process with total emissions compensation  
Produktionsverfahren mit vollständiger Emissionskompensation  
Processus de production avec émissions totalement compensées



ceramica  
**SANT'AGOSTINO**



Ceramica Sant'Agostino, è la prima azienda ceramica ad offrire ai propri clienti la possibilità di utilizzare prodotti ad emissioni di CO<sub>2</sub> totalmente compensate. La linea S.WOOD è stata certificata da Bureau Veritas come prodotto ceramico ottenuto compensando totalmente la quantità di anidride carbonica immessa nell'ambiente durante l'intero ciclo produttivo.

Questo importantissimo risultato è stato raggiunto grazie ad un complesso programma d'azione denominato Ecoquality che consente all'azienda, fra le altre cose, di raggiungere un'altissimo grado di efficienza nella gestione dell'energia all'interno dei propri cicli produttivi e di produrla autonomamente in modo pulito mediante una moderna centrale fotovoltaica di recente installazione.

Oltre a questo, Ceramica Sant'Agostino contribuisce alla salvaguardia del patrimonio ambientale finanziando progetti di riforestazione realizzati da organismi internazionali in aree del mondo soggette a desertificazione.

Ceramica Sant'Agostino is the first ceramic company to offer its customers the possibility of using a tile with total compensation of CO<sub>2</sub> emissions. The S.WOOD collection has been certified by Bureau Veritas as the ceramic product obtained by totally compensating the quantity of carbon dioxide released in the atmosphere during the whole production cycle.

This important result was reached thanks to a complex action program called Ecoquality. This allows the company to get a very high efficiency level in energy management inside its manufacturing cycles and self-produce it in a clean way through a recently installed photovoltaic unit.

In addition to this, Ceramica Sant'Agostino contributes to safeguard the environment by financing green projects carried out by international bodies in world areas subject to desertification.





res  
taur  
ant





res  
ta  
ur  
ant





# pu bl. ic spa ce

**Grazie alla grande duttilità di impiego S.Wood può essere collocata in ogni tipo di ambientazione, sia tradizionale che moderna, pubblica o residenziale, con risultati estetici sempre sorprendenti.**

*Thanks to its big ductility S.Wood can be used in any type of room, both traditional and modern, public or residential, with always surprising aesthetic results.*





pu  
bl.  
ic  
spa  
ce





# ho tel





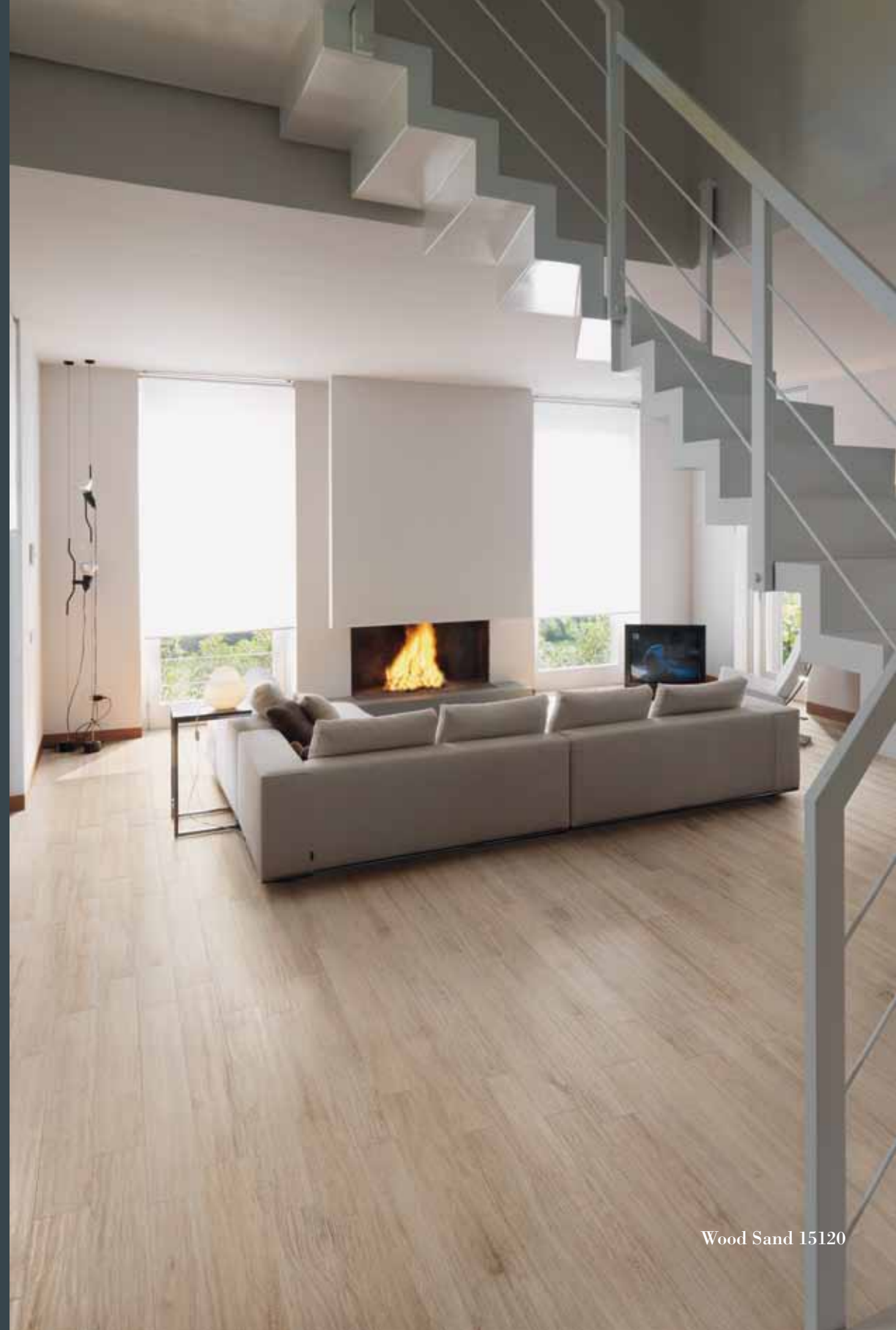
h  
o  
t  
e  
l







living  
in  
g





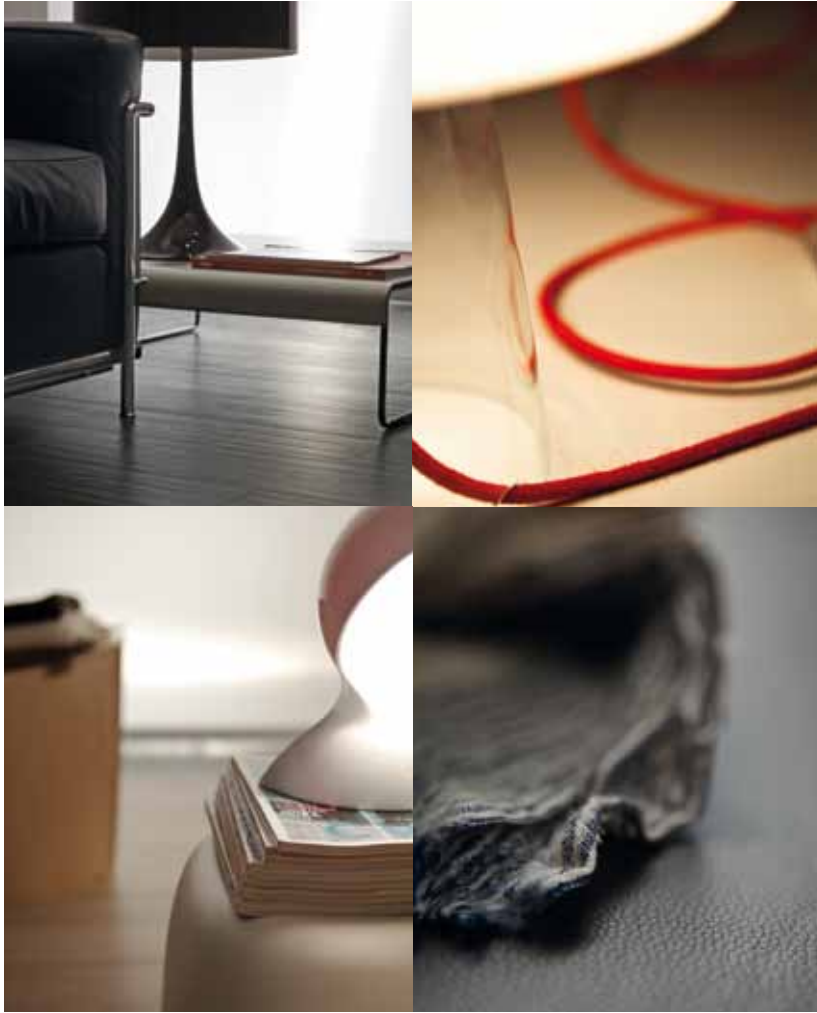


liv  
ce in





Wood Gold 15120 - Wood Gold 20120



S. WOOD



GRES PORCELLANATO COLORATO TUTTA MASSA  
RETTIFICATO

*Through color body porcelain - Rectified*  
*Grès cérame coloré pleine masse - Réctifié*  
*Durchgefaerbtes Feinsteinzeug - Kalibriert*

# S. WOOD

## 20X120

## 15X120



**Prodotti ad emissioni  
totalmente compensate**

Production process with total emissions compensation  
Produktionsverfahren mit vollständiger Emissionskompensation  
Processus de production avec émissions totalement compensées



**89** Wood Nut 20120 ■  
20x120 - 8"x48"



**89** Wood Nut 15120 ■  
15x120 - 6"x48"



pag.12 Wood Nut 20120 - Wood Nut 15120



pag.25 Wood Sand 15120



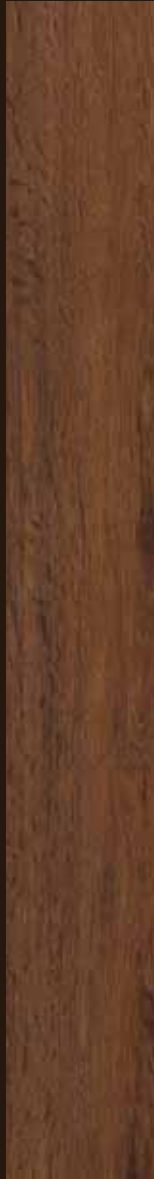
**89** Wood Sand 20120 ■  
20x120 - 8"x48"



**89** Wood Sand 15120 ■  
15x120 - 6"x48"



89 Wood Brown 20120 ■  
20x120 - 8"x48"



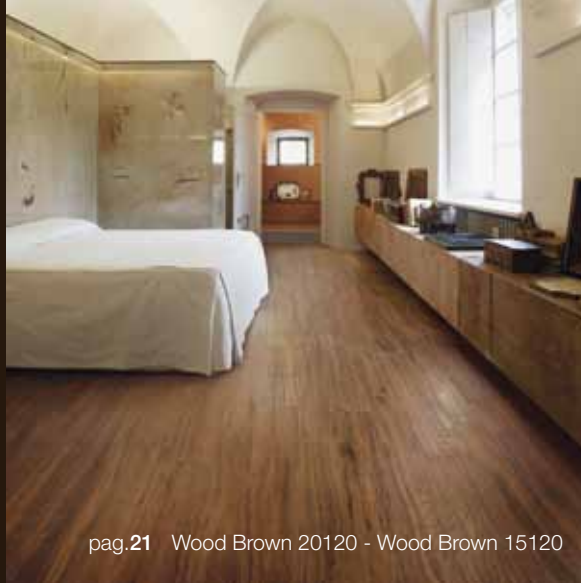
89 Wood Brown 15120  
15x120 - 6"x48"



89 Wood Black 20120  
20x120 - 8"x48"



89 Wood Black 15120  
15x120 - 6"x48"



pag.21 Wood Brown 20120 - Wood Brown 15120



pag.16 Wood Black 20120



pag.28 Wood Gold 20120 - Wood Gold 15120



89 Wood Gold 20120  
20x120 - 8"x48"



89 Wood Gold 15120  
15x120 - 6"x48"



**Pezzi speciali** - Special Pieces - Spezial-Stücke - Pièces Speciales



33x120 - 13"x48"

**Ang. Gradone 120 Sx Wood**

**73**

Black	CSAGASWB33
Brown	CSAGASBW33
Gold	CSAGASWG33
Nut	CSAGASWN33
Sand	CSAGASWS33

33x120 - 13"x48"

**Gradone 120 Wood**

**68**

Black	CSAGWOBL12
Brown	CSAGWOBR12
Gold	CSAGWOGO12
Nut	CSAGWONU12
Sand	CSAGWOSA12

33x120 - 13"x48"

**Ang. Gradone 120 Dx Wood**

**73**

Black	CSAGADWB33
Brown	CSAGADBW33
Gold	CSAGADWG33
Nut	CSAGADWN33
Sand	CSAGADWS33



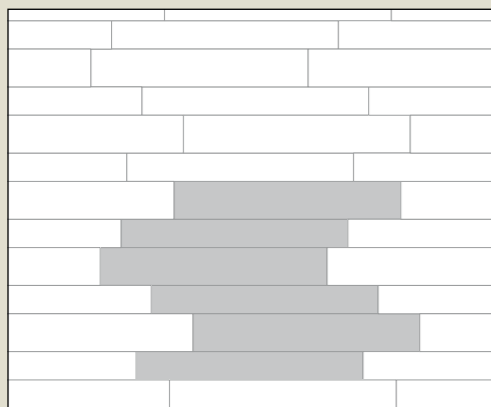
9,5x60 - 3 7/8"x24"

**Battiscopa Wood**

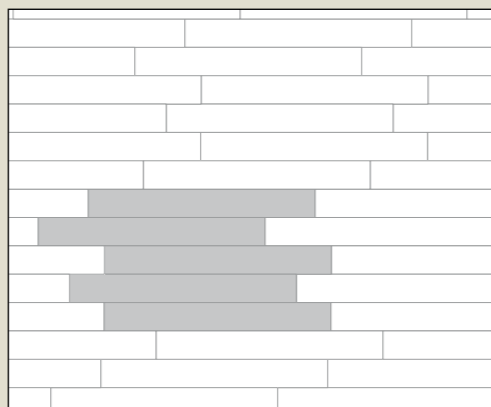
**07**

Black	CSABWOBL12
Brown	CSABWOBR12
Gold	CSABWOGO12
Nut	CSABWONU12
Sand	CSABWOSA12

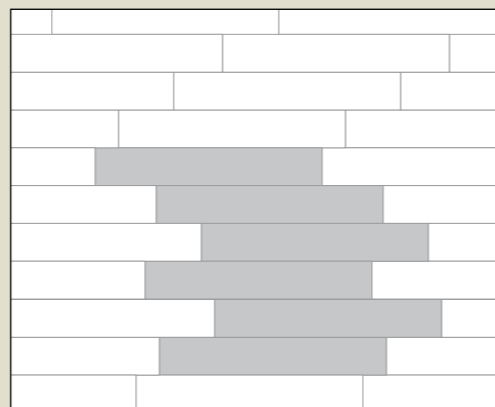
**Esempio di posa mista** - Mixed laying patterns - Gemischte verlegungsbeispiele - Exemple de pose mixte



15x120 - 6"x48" **42,9%**



15x120 - 6"x48"



20x120 - 8"x48"

20x120 - 8"x48" **57,1%**

**Consigli per la posa** - Suggestion for laying - Ratschläge für die verlegung - Conseil pour la pose -

Viste le caratteristiche della serie si consiglia:

- Fuga 2/3 mm
  - Si consigliano pose affiancate o a correre sfalsate di 4/5.
  - Colore Fuga (MAPEI)
- |       |               |
|-------|---------------|
| Brown | Mapei 144     |
| Black | Mapei 114     |
| Nut   | Mapei 142-144 |
| Gold  | Mapei 141-142 |
| Sand  | Mapei 132     |

Considering the characteristics of this series we suggest:

- 2/3mm joint
  - Lined uplaying or 4/5 staggered laying is suggested.
  - Grouting colour (MAPEI)
- |       |               |
|-------|---------------|
| Brown | Mapei 144     |
| Black | Mapei 114     |
| Nut   | Mapei 142-144 |
| Gold  | Mapei 141-142 |
| Sand  | Mapei 132     |

Im Hinblick auf die Eigenschaften der Serie, es empfiehlt sich:

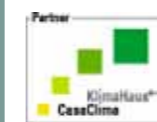
- 2/3 mm. Fuge
  - Neben verlegt oder 4/5 versetzt.
  - Farbe der Fuge (MAPEI)
- |       |               |
|-------|---------------|
| Brown | Mapei 144     |
| Black | Mapei 114     |
| Nut   | Mapei 142-144 |
| Gold  | Mapei 141-142 |
| Sand  | Mapei 132     |

Vu les caractéristiques de la série, nous conseillons:

- Joint 2/3 mm
  - Il est conseillé une pose alignée ou une pose décalée au 4/5.
  - Couleur de joint (MAPEI)
- |       |               |
|-------|---------------|
| Brown | Mapei 144     |
| Black | Mapei 114     |
| Nut   | Mapei 142-144 |
| Gold  | Mapei 141-142 |
| Sand  | Mapei 132     |

**Certificazioni e Riconoscimenti**

Certifications and recognitions - Certifications et reconnaissances - Zertifizierungen und Anerkennungen



**Ceramica Sant'Agostino è partner di CasaClima**  
Ceramica Sant'Agostino is CasaClima partner  
Ceramica Sant'Agostino est partenaire de CasaClima  
Ceramica Sant'Agostino ist CasaClima Mitglied



socio n° 118

**Ceramica Sant'Agostino è socio di GBC Italia**  
Ceramica Sant'Agostino is GBC Italia member  
Ceramica Sant'Agostino est associée à GBC Italia  
Ceramica Sant'Agostino ist GBC Italia Mitglied



**Marchio di qualità ecologica europea**  
European ecologic quality label  
Marque de qualité écologique  
Europäische ökologische Qualitätsmarke



**Certificazione di prodotto per la bioedilizia**  
Product certification for eco-friendly building standards  
Certification de produit pour la bioconstruction  
Produktzertifizierung für ökologisches Bauen



**Leadership in Energy & Environmental Design**  
Contributo all'ottenimento di crediti LEED  
Contribute to LEED certification points  
Contribution à l'obtention de crédits LEED  
Beitrag zur Erzielung von LEED-Krediten



**Recuperi energetici e utilizzo di risorse rinnovabili**  
Energy recycling and use of renewable energy sources  
Récupération d'énergie et utilisation de ressources renouvelables  
Energierückgewinnung und Verwendung erneuerbarer Ressourcen



**Etichettatura ambientale**  
Environmental labelling  
Étiquetage environnemental  
Umweltgütesiegel



ISO 9001:2008

**Sistema di gestione qualità certificato**  
Certified Quality Management System  
Système de gestion qualité certifié  
zertifiziertes Qualitätsmanagementsystem



**Certificazione di qualità del prodotto**  
Certification of product quality  
Certification de qualité du produit  
Qualitätszertifikat



**Certificazione di sicurezza all'impiego del prodotto**  
Certification of product safety  
Certification de sécurité pour l'utilisation du produit  
Nachweis für eine sichere Verwendung des Produkts



**Certificazione di sicurezza per la radioattività**  
Certification of radioactive safety  
Certification de sécurité pour la radioactivité  
Sicherheitszertifikat für radioaktive Strahlung

Per maggiori informazioni visita sul nostro sito la sezione:  
For more information please visit our site on section:  
Pour plus d'informations, visitez notre site à la section:  
Für weitere Infos, besuchen Sie unseren Website-Bereich:

[www.ceramicasantagostino.it](http://www.ceramicasantagostino.it)  
**/ECOQUALITY**

# 20x60

**rivestimento coordinato in pasta bianca**  
 matching white body wall tiles  
 revêtements coordonnés en pâte blanche  
 passende weisscherbige wandfliesen

# bat hr oo m

Per chi predilige un pavimento unico che entra in ogni ambiente del progetto la linea S.WOOD propone un “prezioso” rivestimento per il bagno disegnato per coordinarsi perfettamente con l’eleganza delle doghe a effetto legno. È realizzato in bicottura a impasto bianco nel formato 20x60.

For he who prefers a unique floor for every room of the project, the collection S.Wood include a “precious” wall tile for the bathroom designed to perfectly match with the elegance of the wood effect tiles. It is white body double-fired in size 20x60.



# S. WOOD

Whisper Ivory  
Jacquard Greige  
Bijoux

Wood Brown 20120  
Wood Brown 15120



# 20x60

Whisper Greige  
Jacquard Ivory  
Braid Greige

Wood Nut 20120  
Wood Nut 15120







Whisper Greige  
Jacquard Ivory  
Braid Greige



thanks to:  
Zucchetti, Kos

ceramica  
**SANT'AGOSTINO**

**rivestimento coordinato in pasta bianca**  
 matching white body wall tiles  
 revêtements coordonnés en pâte blanche  
 passende weissscherbige wandfliesen

EN 14411 APPENDICE L BIII GL

## PEZZI SPECIALI

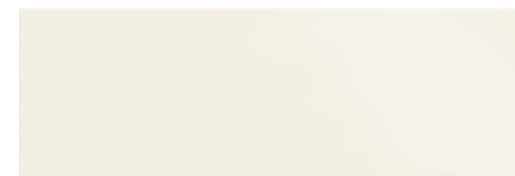
*trim pieces - pieces speciales - sonderstücke*

△ **20** Beak Whisper Ivory  
**20** Beak Whisper Greige  
 1,5x20 - 3/4"x8"

◌ **12** Quarter Round Whisper Ivory  
**12** Quarter Round Whisper Greige  
 1,5x1,5 - 3/4"x3/4"



Whisper Ivory  
 Jacquard Greige  
 Bijoux



**54** Whisper Ivory 20x60 - 8"x24"



**54** Whisper Greige 20x60 - 8"x24"



**56** Jacquard Ivory 20x60 - 8"x24"



**56** Jacquard Greige 20x60 - 8"x24"



**19** Silk Beige/360 3x60 - 1 1/4"x24"



**18** Bijoux 3x60 - 1 1/4"x24"



**18** Braid Ivory 1x60 - 2 5/8"x24"



**18** Braid Greige 1x60 - 2 5/8"x24"



# S.WOOD

## Gres porcellanato colorato tutta massa, effetto legno

Through color body porcelain, wood effect  
durchgefarbtes Feinsteinzeug, Holzeffekt  
Grès cérame coloré pleine masse, effect bois

EN 14411 APPENDICE G Bla GL



### Prodotti ad emissioni totalmente compensate.

Production process with total emissions compensation  
Produktionsverfahren mit vollständiger Emissionskompensation  
Processus de production avec émissions totalement compensées



Per le caratteristiche tecniche fare riferimento al catalogo generale  
For technical details please see the general catalogue  
Für die technischen Daten man bezieht sich auf den Generalkatalog  
Pour les caractéristiques techniques se référer au catalogue général



### Rettificata

Rectified  
Kalibriert  
Rectifié



### Si consiglia posa con fuga

Laying with joint is advisable  
Die Verlegung mit Fuge ist empfehlbar  
La pose est conseillable avec joint



### Resistenza all'attacco chimico e alle macchie

Resistance to chemical attack and to stains  
Résistance aux réactions chimiques et aux tâches  
Beständigkeit gegen Chemikalien und gegen Flecken



### Resistenza alla flessione

Bending strength resistance  
Résistance à la flexion  
Biegefestigkeit



### Piastrelle con media variazione di tono e disegno

Tiles with moderate shade and aspect variation  
Fliesen mit gemäßigt unterschiedlichen Tonalitäten und Muster  
Carreaux avec modérée différence de nuance et structure



### Ingelivo

Frost-resistant  
Frostsicher  
Résistance au gel



### Classificazione antiscivolosità

Anti-slip  
Rutschhemmungsklassifizierung  
Classification glissement

DIN 51130



### Gruppo di usura superficiale

Surface abrasion group  
Rutschbeständigkeit  
Degré de usure superficielle

#### 01 Codice per fascia di prezzo - articoli venduti al mq.

Code by price bracket - products sold by the square meter.  
Kennziffer für einen Preisbereich - Artikel pro Quadratmeter.  
Code d'appartenance par classe de prix - articles vendus au m<sup>2</sup>.

#### 01 Codice per fascia di prezzo - articoli venduti a pezzo o a comp.

Code by price bracket - products sold by the piece and/or by the set.  
Kennziffer für einen Preisbereich - Artikel pro Stück und/oder pro set.  
Code d'appartenance par classe de prix - articles vendus à l'unité ou à composition.

# IMBALLI E PESI

Packings and Weights - Emballage et Poids - Verpackungen und gewichte

Formato (cm)	Size (inch)	Pezzi cartone Silk pro Karton Pcs/Ctn	m <sup>2</sup> x cartone m <sup>2</sup> x Karton m <sup>2</sup> /Ctn Sqmt/Ctn	Kg. x cartone Kg. x Karton Kg./Ctn	Kg. x m <sup>2</sup> Kg./m <sup>2</sup> Kg. Sqmt	Cartoni x pallet Kart. x palette Ctns/pal	m <sup>2</sup> x pallet m <sup>2</sup> x palette m <sup>2</sup> /pal Sqmt/pal	Kg. x pallet Kg. x palette Kg/pal	Spessore mm. Dicke mm. Thickness mm. Epaisseur mm.
<b>20x120</b>	8"x48"	5	1,20	27,0	22,5	24	28,8	648	10,0
<b>15x120</b>	6"x48"	6	1,08	24,3	22,5	24	25,9	583	10,0

Formato (cm)	Size (inch)	Pezzi cartone Silk pro Karton Pcs/Ctn	m <sup>2</sup> x cartone m <sup>2</sup> x Karton m <sup>2</sup> /Ctn Sqmt/Ctn	Kg. x cartone Kg. x Karton Kg./Ctn	Kg. x m <sup>2</sup> Kg./m <sup>2</sup> Kg. Sqmt	Cartoni x pallet Kart. x palette Ctns/pal	m <sup>2</sup> x pallet m <sup>2</sup> x palette m <sup>2</sup> /pal Sqmt/pal	Kg. x pallet Kg. x palette Kg/pal	Spessore mm. Dicke mm. Thickness mm. Epaisseur mm.
<b>20x60</b>	8"x24"	8	0,96	16,6	17,3	64	61,4	1063	9,4

❖ Lotto minimo di vendita:  
2 scatole (o multipli di 2 scatole)

❖ Minimum sale unit: 2 cartons  
(or multiples of 2 cartons)

❖ Nicht weniger als 2 Pakete  
(oder vielfach von 2 Pakete)

❖ Lot minime de vente: 2 boites  
(ou multiples de 2 boites)

Imballi, colori e misure sono soggetti a inevitabili variazioni. Le informazioni contenute nel presente catalogo sono il più possibile esatte, ma non sono da ritenersi legalmente vincolanti.

Changements de poids, nuances et dimensions sont typiques et inevitable. Les renseignements donnés dans ce catalogue sont le plus possible exacts, sans avoir effet obligatoire.

Verpackungen, Farbe und Masse der Fliesen unterliegen unvermeidlichen Veränderungen. Die im vorliegenden Katalog enthaltenen Angaben sind so genau wie möglich gehalten, sind aber auch rechtlich nicht verbindlich.

Packings, colours and sizes are subject to inevitable variations. The information contained in this catalogue is correct to the best of our knowledge, but it is not construed as legally binding.



ceramica  
**SANT'AGOSTINO**

Via Statale, 247  
44047 S.Agostino (FE)  
ITALY - Tel. +39 0532 844111  
Fax Italia +39 0532 846113  
Fax Export +39 0532 844209

<http://www.ceramicasantagostino.it>  
e-mail: [info@ceramicasantagostino.it](mailto:info@ceramicasantagostino.it)

S. WOOD



Ceramic Tiles of Italy