

APAVISA

**NANO**  
**REGENERATION**  
collection





**APAVISA**

**INDUSTRIAL** soul





RENEW  
YOUR MIND

# REGENERATION

collection





5mm

WHITE

# NANO REGENERATION

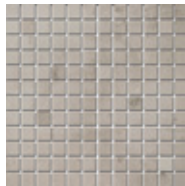


**Nanoregeneration serie 30x90**  
(29,75 x 89,46 cm - 11.71" x 35.22")

**Nanoregeneration white natural 30x90** G-1224



## SPECIAL PIECES / PIEZAS ESPECIALES



**nanoregeneration white mosaico 2,5x2,5**  
(29,75 x 29,75 cm - 11.71" x 11.71")  
G-1688



**nanoregeneration white natural mosaico link**  
(14,26 x 28,75 cm - 5.56" x 11.21")  
G-1780



Product  
nanoregeneration white natural  
30x90  
regeneration white oval 30x90

5mm

WHITE  
OVAL

# NANO REGENERATION

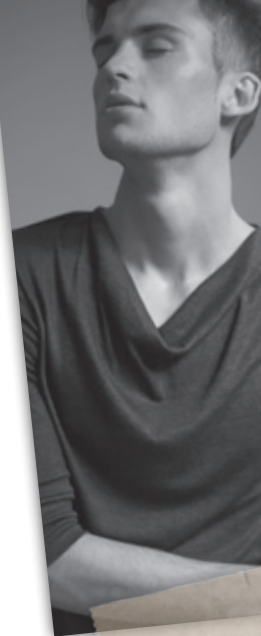


**Nanoregeneration serie 30x90**

(29,75 x 89,46 cm - 11.71" x 35.22")

**Nanoregeneration white oval 30x90**

**G-1246**



RECTIFIED AND WITHOUT BEVEL EDGE FINISH PRODUCT / PRODUCTO RECTIFICADO Y NO BISELADO  
TILES WITH RANDOM SHADE AND ASPECT VARIATION / PRODUCTO CON VARIACIÓN CROMÁTICA Y DESTONIFICACIÓN EN COMPOSICIONES





product  
nanoregeneration white oval 30x90  
nanoregeneration white mosaic link  
regeneration white natural 90x90

5mm

GREY

# NANO REGENERATION



**Nanoregeneration serie 30x90**  
(29,75 x 89,46 cm - 11.71" x 35.22")

**Nanoregeneration grey natural 30x90** G-1224



## SPECIAL PIECES / PIEZAS ESPECIALES



**nanoregeneration grey mosaico 2,5x2,5**  
(29,75 x 29,75 cm - 11.71" x 11.71")  
G-1688



**nanoregeneration grey natural mosaico link**  
(29,75 x 29,75 cm - 11.71" x 11.71")  
G-1780





product  
nanoregeneration grey natural  
30x90  
regeneration grey natural 90x90

5mm

GREY  
OVAL

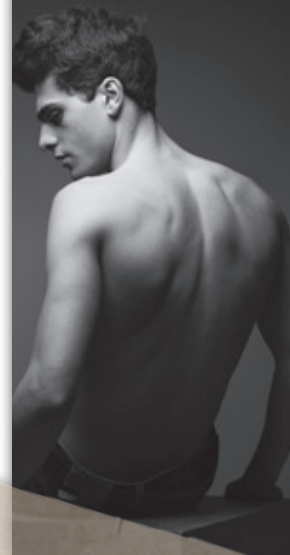
# NANO REGENERATION



**Nanoregeneration serie 30x90**  
(29,75 x 89,46 cm - 11.71" x 35.22")

**Nanoregeneration black oval 30x90**

**G-1246**







product  
nanoregeneration grey oval 30x90  
regeneration white natural 45x90

5mm

BLACK

# NANO REGENERATION

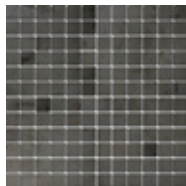


**Nanoregeneration serie 30x90**  
(29,75 x 89,46 cm - 11.71" x 35.22")

**Nanoregeneration black natural 30x90** G-1224



## SPECIAL PIECES / PIEZAS ESPECIALES



**nanoregeneration black mosaico 2,5x2,5**  
(29,75 x 29,75 cm - 11.71" x 11.71")  
G-1688



**nanoregeneration black natural mosaico link**  
(29,75 x 29,75 cm - 11.71" x 11.71")  
G-1780



RECTIFIED AND WITHOUT BEVEL EDGE FINISH PRODUCT / PRODUCTO RECTIFICADO Y NO BISELADO  
TILES WITH RANDOM SHADE AND ASPECT VARIATION / PRODUCTO CON VARIACIÓN CROMÁTICA Y DESTONIFICACIÓN EN COMPOSICIONES





product  
nanoregeneration black natural  
30x90  
regeneration black natural 30x90

5mm

BLACK  
OVAL

# NANO REGENERATION



**Nanoregeneration serie 30x90**  
(29,75 x 89,46 cm - 11.71" x 35.22")

**Nanoregeneration black oval 30x90**

**G-1246**



RECTIFIED AND WITHOUT BEVEL EDGE FINISH PRODUCT / PRODUCTO RECTIFICADO Y NO BISELADO  
TILES WITH RANDOM SHADE AND ASPECT VARIATION / PRODUCTO CON VARIACIÓN CROMÁTICA Y DESTONIFICACIÓN EN COMPOSICIONES





product  
nanoregeneration black natural  
30x90  
nanoregeneration black oval 30x90

REGENERATION collection		WHITE		GREY		BLACK				
REGENERATION SERIE 90X90 / SERIE REGENERATION 90X90		NATURAL	LAPPATO	NATURAL	LAPPATO	NATURAL	LAPPATO			
PELDAÑO-90	89,46 x 89,46 cm - 35,22" x 35,22"	585	585	585	585	585	585			
PELDAÑO ANGULO 90X90	89,46 x 89,46 cm - 35,22" x 35,22"	609	609	609	609	609	609			
PELDAÑO GRAD-90	89,46 x 89,46 cm - 35,22" x 35,22"	779	779	779	779	779	779			
PELDAÑO GRAD ANG 90X90	89,46 x 89,46 cm - 35,22" x 35,22"	829	829	829	829	829	829			
REGENERATION collection		WHITE		GREY		BLACK				
REGENERATION SERIE 45X90 / SERIE REGENERATION 45X90		NATURAL	LAPPATO	NATURAL	LAPPATO	NATURAL	LAPPATO			
PELDAÑO-90	44,63 x 89,46 cm - 17,57" x 35,22"	471	501	471	501	471	501			
PELDAÑO-45	44,63 x 89,46 cm - 17,57" x 35,22"	471	501	471	501	471	501			
PELDAÑO ANGULO 45X90	44,63 x 89,46 cm - 17,57" x 35,22"	499	515	499	515	499	515			
PELDAÑO GRAD-90	44,63 x 89,46 cm - 17,57" x 35,22"	693	693	693	693	693	693			
PELDAÑO GRAD-45	44,63 x 89,46 cm - 17,57" x 35,22"	693	693	693	693	693	693			
PELDAÑO GRAD ANG 45X90	44,63 x 89,46 cm - 17,57" x 35,22"	707	707	707	707	707	707			
REGENERATION collection		WHITE		GREY		BLACK				
REGENERATION SERIE 30X90 / SERIE REGENERATION 30X90		NATURAL	LAPPATO	NATURAL	LAPPATO	NATURAL	LAPPATO			
PELDAÑO-30	29,68 x 89,46 cm - 11,68" x 35,22"	471	501	471	501	471	501			
PELDAÑO-90	29,68 x 89,46 cm - 11,68" x 35,22"	471	501	471	501	471	501			
PELDAÑO ANGULO 30X90	29,68 x 89,46 cm - 11,68" x 35,22"	499	515	499	515	499	515			
PELDAÑO GRAD-30	29,68 x 89,46 cm - 11,68" x 35,22"	623	623	623	623	623	623			
PELDAÑO GRAD-90	29,68 x 89,46 cm - 11,68" x 35,22"	623	623	623	623	623	623			
PELDAÑO GRAD ANG 30X90	29,68 x 89,46 cm - 11,68" x 35,22"	645	645	645	645	645	645			
REGENERATION collection		WHITE		GREY		BLACK				
REGENERATION SERIE 30X60 / SERIE REGENERATION 30X60		NATURAL	LAPPATO	NATURAL	LAPPATO	NATURAL	LAPPATO			
PELDAÑO-30	29,68 x 59,55 cm - 11,68" x 23,45"	171	171	171	171	171	171			
PELDAÑO-60	29,68 x 59,55 cm - 11,68" x 23,45"	171	171	171	171	171	171			
PELDAÑO ANGULO 30X60	29,68 x 59,55 cm - 11,68" x 23,45"	187	187	187	187	187	187			
PELDAÑO REC-30	29,68 x 59,55 cm - 11,68" x 23,45"	499	499	499	499	499	499			
PELDAÑO REC-60	29,68 x 59,55cm - 11,68" x 23,45"	499	499	499	499	499	499			
PELDAÑO REC ANG 30X60	29,68 x 59,55 cm - 11,68" x 23,45"	559	559	559	559	559	559			
REGENERATION collection		WHITE		GREY		BLACK				
SPECIAL PIECES / PIEZAS ESPECIALES		NATURAL	LAPPATO	NATURAL	LAPPATO	NATURAL	LAPPATO			
RODAPIÉ 7,5X90	7,3 x 89,46 cm - 2,87" x 35,22"	123	-	123	-	123	-			
LISTELO 7,5X60	7,3 x 59,55 cm - 2,87" x 23,45"	89	91	89	91	89	91			
RODAPIÉ 7,5X60	7,3 x 59,55 cm - 2,87" x 23,45"	93	-	93	-	93	-			
QUARTER UP -15	14,74 x 59,55 cm - 5,81" x 23,45"	1942	-	1942	-	1942	-			
CURVE -15	14,74 x 59,55 cm - 5,81" x 23,45"	1942	-	1942	-	1942	-			
BEND -60	29,68 x 59,55 cm - 11,68" x 23,45"	1780	-	1780	-	1780	-			
NANOREGENERATION collection		WHITE		GREY		BLACK		GOLD	SILVER	BRONZE
NANOREGENERATION SERIE 30X90 / SERIE REGENERATION 30X90		NATURAL	OVAL	NATURAL	OVAL	NATURAL	OVAL	OVAL	OVAL	OVAL
BASE 30x90	29,68 x 89,46 cm - 11,68" x 35,22"	1224	1246	1224	1246	1224	1246	1884	1884	1942
MOSAICO 2,5x2,5	29,75 x 29,75 cm - 11,71" x 11,71"	1688	-	1688	-	1688	-	-	-	-
MOSAICO LINK	14,26 x 28,75 cm - 5,56" x 11,21"	1780	-	1780	-	1780	-	-	-	-
QUARTER UP -15	14,74 x 59,55 cm - 5,81" x 23,45"	1942	-	1942	-	1942	-	-	-	-
CURVE -15	14,74 x 59,55 cm - 5,81" x 23,45"	1942	-	1942	-	1942	-	-	-	-















\* Article produced by special order and for minimum quantities of 100 pieces. Delivery time 60 days from the order confirmation. No minimum quantity required on the angle if ordered together with the minimum quantities of the covebase-60 or Step-L 60.  
 \* Artículo sobre pedido. Cantidad mínima 100 piezas. Plazo de entrega 60 días. Ángulos sin mínimo. Sólo se realizarán cuando se curse pedido mínimo de la pieza covebase 60 o step - L 60.

PLEASE, CONSULT GENERAL PACKING LIST IN GENERAL CATALOGUES OR ON OUR WEB SITE [www.apavisa.com/](http://www.apavisa.com/) / POR FAVOR, CONSULTEN LA LISTA GENERAL DE EMBALAJES EN NUESTROS CATALOGOS GENERALES O NUESTRA PÁGINA WEB [www.apavisa.com](http://www.apavisa.com)



# REGENERATION

## REGENERATION collection. TECHNICAL CHARACTERISTICS / Colección REGENERATION. CARACTERÍSTICAS TÉCNICAS

TECHNICAL CHARACTERISTICS CARACTERÍSTICAS TÉCNICAS		STANDARD TEST METHOD MÉTODO DE LA NORMA	STANDARD PRESCRIBED VALUES VALOR PRESCRITO POR LA NORMA	REGENERATION	NANOREGENERATION
<b>MEASUREMENTS SURFACE APPEARANCE / DIMENSIONES Y ASPECTO SUPERFICIAL</b>					
	<b>LENGTH AND WIDTH / LONGITUD Y ANCHURA</b>	UNE - EN ISO 10545 - 2	+/- 0.6 % max	+/- 0.2 %	+/- 0.2 %
	<b>THICKNESS / ESPESOR</b>	UNE - EN ISO 10545 - 2	+/- 5.0 % max	+/- 2.0 %	+/- 2.0 %
	<b>ORTHOgonALITY / ORTOgonALIDAD</b>	UNE - EN ISO 10545 - 2	+/- 0.6 % max	+/- 0.2 %	+/- 0.2 %
	<b>SURFACE FLATNESS / PLANITUD DE SUPERFICIE</b>	UNE - EN ISO 10545 - 2	+/- 0.5 % max	+/- 0.2 %	+/- 0.2 %
<b>PHYSICAL PROPERTIES / PROPIEDADES FÍSICAS</b>					
	<b>WATER ABSORPTION / ABSORCIÓN DE AGUA</b>	UNE - EN ISO 10545 - 3	≤ 0.5 %	+/- 0.1 %	+/- 0.1 %
	<b>BENDING RESISTANCE / RESISTENCIA A LA FLEXIÓN</b>	UNE - EN ISO 10545 - 4	≥ 35 N/mm <sup>2</sup>	50 N/mm <sup>2</sup> **	52 N/mm <sup>2</sup> *
	<b>RESISTANCE TO ABRASION / RESISTENCIA A LA ABRASIÓN</b>	UNE - EN ISO 10545 - 6	≤175 mm <sup>3</sup>	116 mm <sup>3</sup> **	-
	<b>THERMAL EXPANSION COEFFICIENT / COEF. DE DILATACIÓN TÉRMICA</b>	UNE - EN ISO 10545 - 8	AVAILABLE METHOD MÉTODO DISPONIBLE	6,5x10 <sup>-6</sup> (°C <sup>-1</sup> ) *****	6,7x10 <sup>-6</sup> (°C <sup>-1</sup> ) *
	<b>TEMPERATURE SHOCK RESISTANCE / RESISTENCIA AL CHOQUE TÉRMICO</b>	UNE - EN ISO 10545 - 9	NO SURFACE DEFECTS SHOULD BE VISIBLE NO DEBE PRESENTAR DEFECTOS VISIBLES	DURABLE / Resistente	DURABLE / Resistente
	<b>RESISTANCE TO COLD / RESISTENCIA A LA HELADA</b>	UNE - EN ISO 10545 - 12	NO SURFACE DEFECTS OR CRACKS SHOULD BE VISIBLE NO DEBE PRESENTAR DEFECTOS O RITURAS VISIBLES	ANTI-ICE / Antihielo	ANTI-ICE / Antihielo
	<b>ANTI - SLIP / ANTIDESLIZAMIENTO</b>	DIN 51130		R10*(lappato) / R10**(natural)	-
		UNE-ENV 12633	WET TEST	clase3****	-
			DRY TEST	-	-
		ASTM C 1028-96	≥ 0.6 DRY TEST / ENSAYO EN SECO	> 0,6	-
			≥ 0.6 WET TEST / ENSAYO SOBRE MOJADO	> 0,6	-
	<b>COLOUR RESISTANCE TO LIGHT / RESISTENCIA DEL COLOR A LA LUZ</b>	DIN 51094	THERE SHOULD BE NO COLOUR VARIATIONS	NO ALTERATIONS	NO ALTERATIONS
<b>CHEMICAL PROPERTIES / PROPIEDADES QUÍMICAS</b>					
	<b>CHEMICAL RESISTANCE / RESISTENCIA QUÍMICA</b>	UNE - EN ISO 10545 - 13	THERE SHOULD BE NO VISIBLE CHANGES NO DEBE PRESENTAR ALTERACIONES VISIBLES A LOS ATAQUES QUÍMICOS	RESISTANT RESISTENTE	RESISTANT RESISTENTE
	<b>RESISTANCE TO STAINING / RESISTENCIA A LAS MANCHAS</b>	UNE - EN ISO 10545 - 14	THERE SHOULD BE NO VISIBLE CHANGES NO DEBE PRESENTAR ALTERACIONES VISIBLES A LOS ATAQUES QUÍMICOS	NO VISIBLE DEFECTS SIN DEFECTOS VISIBLES	NO VISIBLE DEFECTS SIN DEFECTOS VISIBLES

\* Average value. Test issued in Apavisa internal laboratory on Regeneration grey lappato 45x90 on March 2013. For any official certification or verification of the values listed, contact the Technical Department through [dpto.tecnico@apavisa.com](mailto:dpto.tecnico@apavisa.com) / Valor de media. Prueba realizada en laboratorio interno de Apavisa sobre el producto Regeneration grey lappato 45x90 a fecha de Marzo de 2013. Para cualquier certificación oficial o verificación de los valores mencionados contactar con el Departamento Técnico de Apavisa a través de [dpto.tecnico@apavisa.com](mailto:dpto.tecnico@apavisa.com).

\*\* Test done in Regeneration grey natural 45x90. Average test result value on May 2013. Consult specific product test result value before supplying. Possibility of other tests by request. Every natural finish product can be manufactured on a higher non slip grade by request. / Prueba realizada sobre el producto Regeneration grey natural 45x90. Valor de media a fecha de Mayo 2013. Consultar valor de un producto específico antes del suministro. Posibilidad de realizar ensayos diferentes. Los productos con acabado mate pueden ser fabricados con un grado de antideslizamiento mayor bajo solicitud expresa.

\*\*\* Average value. Test issued in Apavisa internal laboratory on Regeneration grey natural 45x90 on October 2013. For any official certification or verification of the values listed, contact the Technical Department through [dpto.tecnico@apavisa.com](mailto:dpto.tecnico@apavisa.com) / Valor de media. Prueba realizada en laboratorio interno de Apavisa sobre el producto Ionic beige natural 45x90 a fecha de Octubre de 2013. Para cualquier certificación oficial o verificación de los valores mencionados contactar con el Departamento Técnico de Apavisa a través de [dpto.tecnico@apavisa.com](mailto:dpto.tecnico@apavisa.com).

\*\*\*\* Dry Test, according to document DA DB-SUA/3 (Código Técnico de la Edificación) M° de Fomento. Test realized in internal laboratory in the current consignment. / Ensayo realizado, según documento DA DB-SUA/3 (Código Técnico de la Edificación) M° de Fomento. Ensayo realizado en laboratorio interno en la actual partida producida.

\*\*\*\*\* Average test result value on November 2008. / Valor de media a fecha Noviembre de 2008.

\* Average value. Test issued in Apavisa internal laboratory on Nanoregeneration grey natural 30x90 on October 2013. For any official certification or verification of the values listed, contact the Technical Department through [dpto.tecnico@apavisa.com](mailto:dpto.tecnico@apavisa.com) / Valor de media. Prueba realizada en laboratorio interno de Apavisa sobre el producto Nanoiconic white natural 30x90 a fecha de Octubre de 2013. Para cualquier certificación oficial o verificación de los valores mencionados contactar con el Departamento Técnico de Apavisa a través de [dpto.tecnico@apavisa.com](mailto:dpto.tecnico@apavisa.com).

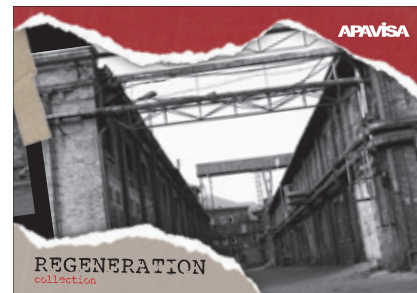
APAVISA PORCELANICO SL assumes no liability for any printing errors. The technical characteristics contained in this catalog are mean values of our products. To carry out any orders that are requested consultations with the technical characteristics of the particular model to APAVISA PORCELANICO SL. All features and specifications are based on information available at the time of printing this catalog and may be changed without notice, according to market conditions, technological innovations and / or any other factor, without incurring any liability. / APAVISA PORCELANICO S.L. no asume ninguna responsabilidad por posibles errores de impresión. Las características técnicas que constan en el presente catálogo son valores medios de nuestros productos. Para la realización de cualquier pedido se solicita que sean consultadas las características técnicas del modelo en concreto a APAVISA PORCELANICO S.L. Todas las características y especificaciones técnicas están basadas en la información disponible en el momento de la impresión del presente catálogo y podrán ser modificadas sin previo aviso, de acuerdo a las circunstancias del mercado, innovaciones tecnológicas y/o cualquier otro factor, sin incurrir en ningún tipo de responsabilidad.

Distributed by - Distribuido por - Distribuito da - Vertrieben durch - Distribue par

**APAVISA**  
PORCELANICO

Ctra. Castellón - San Juan de Moró, hm. 7,5 - 12130 SAN JUAN DE MORÓ (Castellón) Spain  
Tel. +34 964 701 120 - Export Fax +34 964 701 067 - Fax Nacional 964 701 195 - info@apavisa.com

[www.apavisa.com](http://www.apavisa.com)



PLEASE RECYCLE WHEN OBSOLETE  
POR FAVOR RECLICAR CUANDO QUEDE OBSOLETO  
WENN NICHT MEHR AKTUELL, RECYCELN  
PER FAVORE RICICLARLO QUANDO VECCHIO  
S'IL VOUS PLAÎT, MERCI DE RECYCLER

REGEN2/0913