


omus gres porcellanato cerdomus gres porcellanato cerdomus gres porcellanato cerdomus gres porcellanato cerdom

Cottage

CERDOMUS ceramiche style



*Luce, colore, materia:
le semplici suggestioni di Cottage.
Il cotto come punto di partenza, un inizio,
uno stimolo ad esplorare nuove possibilità.
Abbiamo semplificato
la ricchezza della materia originaria,
l'abbiamo spogliata dei rimandi all'antico
e abbiamo scoperto una sua nuova essenza.
Inaspettatamente contemporanea e sobria.
Che cosa è rimasto? Il colore.
Bianco intenso,
antracite luminoso,
grigio profondo,
ocra caldo e cotto avvolgente.
Spazi in cui la luce penetra la superficie,
la rende corposa,
ne esalta le imperfezioni e l'anima materica.
Suggestioni antiche e richiami contemporanei.*

Cottage

Una sintesi che sta perfettamente insieme.

CERDOMUS
ceramiche



Cottage Grigio

*A timeless substance revisited, stripped
Light penetrates surfaces, imbuing them*

*Light, colour, substance: Cottage is as simple as it is evocative.
Cottage takes terracotta as its starting point, the stimulus to explore new possibilities.
of its old-fashioned associations to reveal its essence in a new light. Surprisingly stark and contemporary.
What remains? Colour. Intense white, luminous coal, deep grey, warm ochre and full-bodied terracotta.
with substance, revealing their soul in their tiny impurities. Simultaneously evocative and contemporary.
Cottage: elements in perfect synthesis.*



Cottage Grigio

60x60_24"x24"

*Percorsi da leggerissime venature, sfumati con tenui colori di sabbia. Colore non colore.
 Delicately veined, nuanced with subtle sand tones. The colour of no colour at all.
 De légères veinures avec de délicates nuances de couleurs sable. Couleur non-couleur.
 Tramos con veteados sutiles, esfumados con suaves colores de arena. Color sin color.
 Der Verlauf von besonders zarten Maserungen mit dezenten, sandfarbenen Nuancen. Farbe und doch keine Farbe.
 Пронизанный тонкими прожилками, сливающийся с мягкими песочными тонами. Неуловимый цвет.*



20x20, 20x40, 40x40, 4,7x4,7 mosaico, 4,8x60 battiscopa_8"x8", 8"x16", 16"x16", 1,8"x1,8" mosaico, 1,9"x24" skirting

Cottage Ocra

Lumière, couleurs, matière: l'élégance simple de Cottage.

La terre cuite comme point de départ, un commencement, une envie d'explorer de nouvelles possibilités.

Nous avons simplifié la richesse de la matière originelle, nous l'avons libérée de son ancienne image et

Qu'en reste-il? La couleur. Blanc intense, anthracite lumineux, gris profond, ocre chaud et terre cuite

Les interstices qui laissent la lumière y pénétrer la rendent vigoureuse en dévoilant ses imperfections et

Cottage: une synthèse parfaite.

nous lui avons découvert une nouvelle essence. Incroyablement sobre et contemporaine. envoûtante.

l'âme de sa matière. Une élégance antique rehaussée de touches contemporaines.

Cottage Ocra



PATTERNS 66: 20x20, 20x40, 40x40_8"x8", 8"x16", 16"x16"

*I gialli, gli ori, i marroni, nuance che descrivono la profondità di un paesaggio.
Yellow, gold, russet - nuances of tone that evoke the depth of landscape.
Les couleurs jaune, or, marron, des nuances décrivant la profondeur d'un paysage.
Los amarillos, los ocres, los marrones, tonos que describen la profundidad de un paisaje.
Gelb-, Gold- und Brauntöne sind Nuancen, die die Tiefe einer Landschaft beschreiben.
Желтые, золотые, коричневые - оттенки, раскрывающие глубину пейзажа.*



4,7x4,7 mosaico_1.8"x1.8" mosaic

Cottage Antracite

*Simplificamos la riqueza de la materia original, la despojamos de
¿Qué es lo
Espacios donde la luz penetra en la superficie, le da cuerpo,*

*Luz, colores, materia: las simples sugerencias de Cottage.
El ladrillo como punto de partida, un principio, un estímulo para explorar nuevas posibilidades.
las remisiones a lo antiguo y descubrimos su nueva esencia. Inesperadamente contemporánea y sobria.
que queda? El color. Blanco intenso, antracita luminosa, gris profundo, ocre cálido y ladrillo envolvente.
exalta las imperfecciones y la esencia de la materia. Sugestiones antiguas y remisiones contemporáneas.
Cottage: una síntesis que combina perfectamente.*

Cottage Antracite



20x40, 4,7x4,7 mosaico_8"x16", 1,8"x1,8" mosaic



40x60_16"x24"



20x40, 40x60, 4,7x4,7 mosaico, 4,8x60 battiscopa_8"x16", 16"x24", 1,8"x1,8" mosaic, 1,9"x24" skirting

*Cementi luminosi, superfici neutre, sfumature che degradano al perlaceo o virano improvvisamente al marrone,
Sleek, neutral surfaces, nuances that shade into pearl grey and unexpected hints of brown.
Des ciments lumineux, des surfaces neutres, des nuances en dégradé perle ou virant soudainement au marron.
Cementos luminosos, superficies neutras, matices que se degradan al nacarado o cambian repentinamente al marrón.
Leuchtender Beton, neutrale Oberflächen, Farbabstufungen, die bis zu Perlweiß reichen, und plötzliches
Auftauchen von Brauntönen.
Светлый цемент, нейтральные поверхности, оттенки, плавно переходящие в жемчужный или внезапно
меняющиеся до коричневого,*

20x20, 20x40, 40x40, 40x60, 60x60, 60x60, 4,8x60 bathiscopa_8"x8", 8"x16", 16"x16", 16"x24", 24"x24", 1,9"x24" skirting



Cottage Bianco

*Licht, Farben, Materie: Die schlichten Faszinationen von Cottage.
Die Terrakottafliese als Ausgangspunkt, als Anfang, als Anreiz, um neue Möglichkeiten zu entdecken.
Wir haben den Reichtum der Urmaterie reduziert, haben Hinweise auf die Vergangenheit losgelöst und
Was ist übrig geblieben? Die Farbe. Intensives Weiß, leuchtendes Anthrazitgrau, tiefgründiges Grau,
Räume, in denen das Licht die Oberfläche durchdringt, sie stärkt und die Unvollkommenheit sowie die
Cottage: Eine perfekte Synthese.*

*dabei einen neuen Inbegriff entdeckt. Dieser ist unerwarteterweise modern und dezent,
warmes Ockergelb und wohliges Terrakotta.
stoffliche Seele betont. Alte Bestandteile und moderne Reize.*



Cottage Bianco

PATTERNS 67: 20x20, 20x40, 40x40, 40x60, 60x60_8"x8", 8"x16", 16"x16", 16"x24", 24"x24"

La luce rasente la superficie fa emergere bianchi indecisi, lattiginosi, come un riverbero.

Milky, shimmering whites that come alive when the surface is touched with light.

La lumière rasant la surface fait ressortir des blancs indécis, laiteux, comme un réverbère.

La luz que roza la superficie hace surgir blancos variables, lechosos, como un resplandor.

Das Licht dicht an der Oberfläche lässt unentschlossene, opake Weißtöne wie einen Reflex zum Vorschein kommen.

Свет, скользящий по поверхности, обнаруживает мягкие оттенки белого, молочного, как отражение.



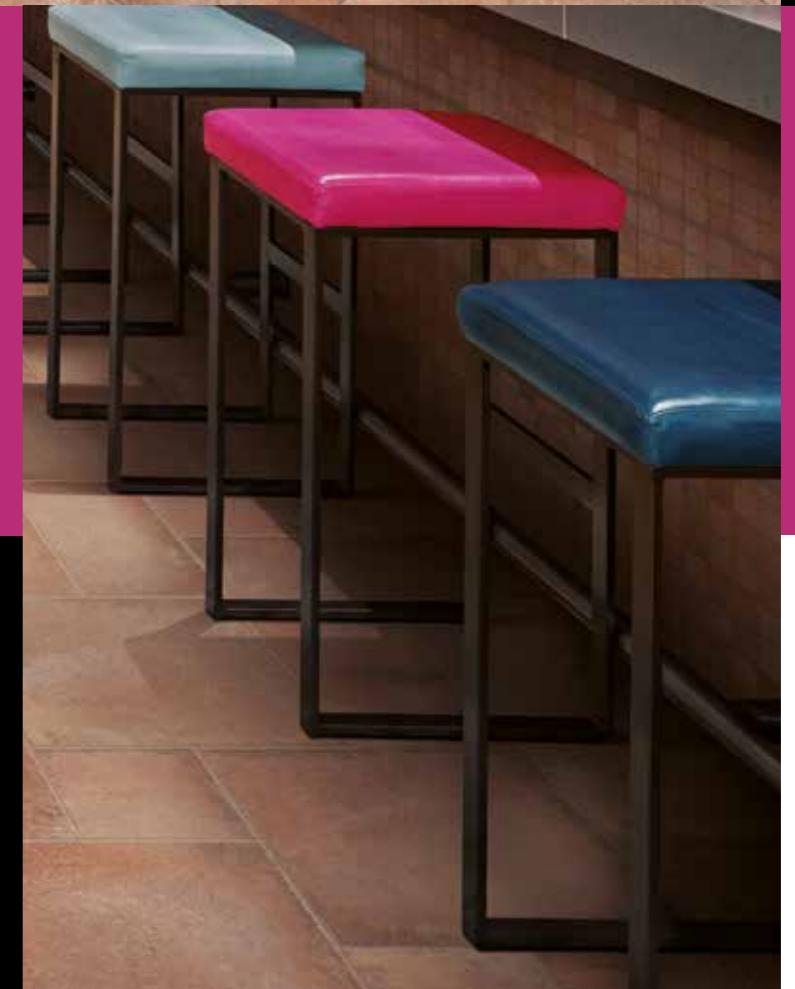
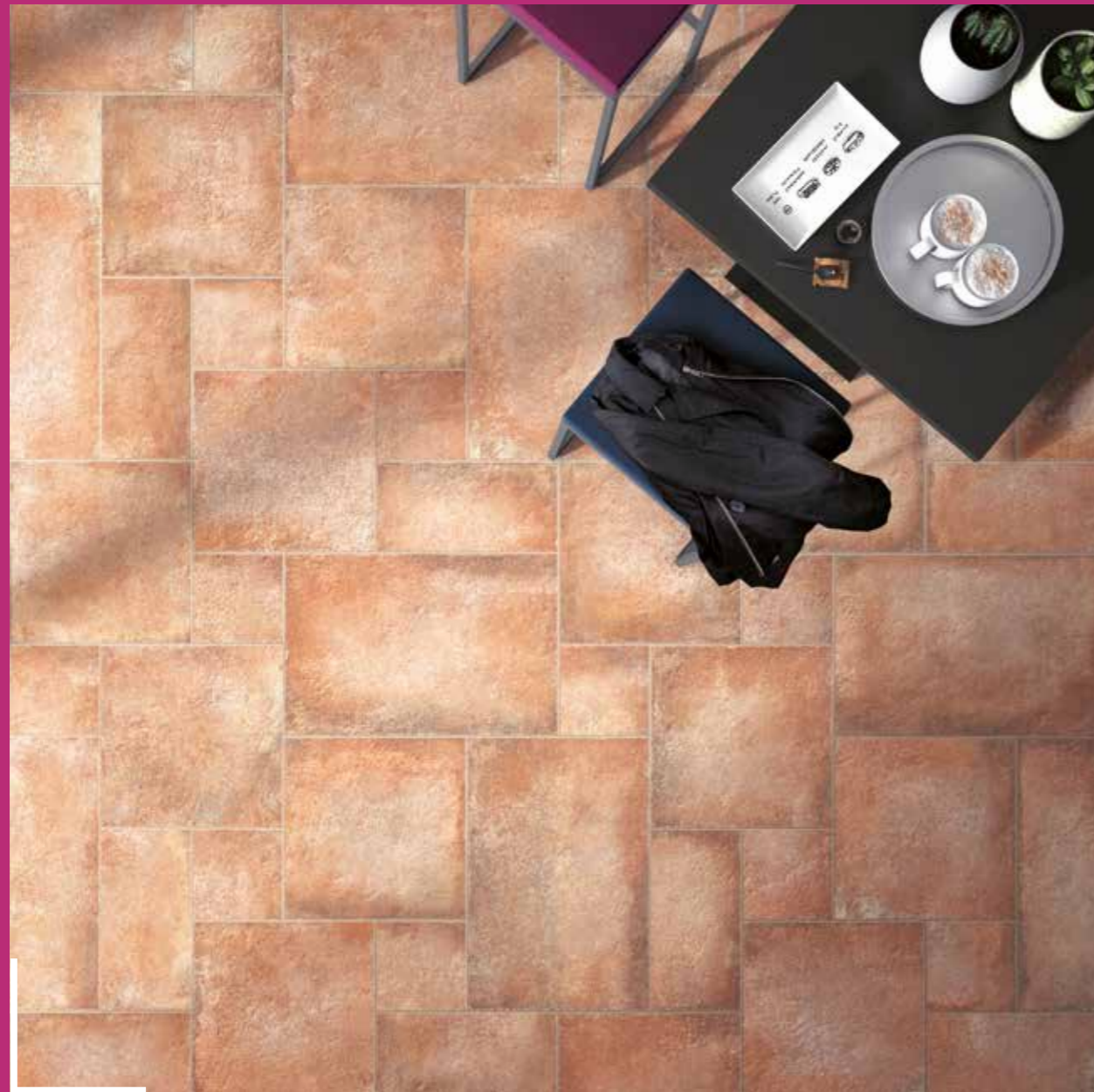
Cottage Cotto

*Мы упростили богатство оригинальной материи, освободив
Что же осталось? Цвет.
Пространства, где свет пронизывает поверхность,
Отголоски древних*

*Свет, цвет, материал: скромное очарование коллекции Cottage.
Котто в качестве отправной точки: начало, стимул для исследования новых возможностей.
ее от древних влияний и открыв новую сущность. Неожиданно современную и скромную.
Насыщенный белый, яркий антрацит, глубокий серый, теплая охра и обволакивающий котто.
делает ее насыщенной, оттеняет несовершенства и раскрывает сущность материи.
традиций и призыв современности. Cottage: составляющие, которые прекрасно сосуществуют.*

PATTERNS 79: 20x20, 20x40, 40x40, 40x60_8"x8", 8"x16", 16"x16", 16"x24"

Cottage Cotto



*Il colore del cotto senza incertezze. La bellezza di ciò che esiste da sempre.
Colour that speaks for itself. The beauty of an enduring material.
La couleur de la terre cuite sans ambiguïté. La beauté intemporelle.
El color del ladrillo sin ambigüedades. La belleza de lo que existe desde siempre.
Zweifelsohne die Farbe von Terrakottafliesen. Die Schönheit dessen, was seit jeher existiert.
Цвет котто без сомнений. Красота, которая всегда существовала.*



64688 60x60_24"x24"



64694 40x60_16"x24"



64706 20x40_8"x16"



64713 20x20_8"x8"



64725 7,5x30_3"x12"



64809 mosaico 4,7x4,7 1,8"x1,8" rete 30x30_12"x12"



64700 40x40_16"x16"



64774 battiscopa 4,8x60_1,9"x24"



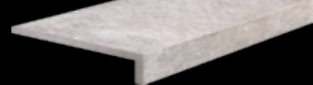
64789 gradino costa retta 33x60_13"x24"



64795 angolare dx c.r. 33x60_13"x24"



64801 angolare sn c.r. 33x60_13"x24"



64782 elemento L c.r. 20x40_8"x16"



64691 60x60_24"x24"



64697 40x60_16"x24"



64709 20x40_8"x16"



64716 20x20_8"x8"



64728 7,5x30_3"x12"



64812 mosaico 4,7x4,7 1,8"x1,8" rete 30x30_12"x12"



64703 40x40_16"x16"



64777 battiscopa 4,8x60_1,9"x24"



64792 gradino costa retta 33x60_13"x24"



64798 angolare dx c.r. 33x60_13"x24"



64804 angolare sn c.r. 33x60_13"x24"



64785 elemento L c.r. 20x40_8"x16"

Cottage Grigio

Cottage Ocra



64686 60x60_24"x24"



64693 40x60_16"x24"



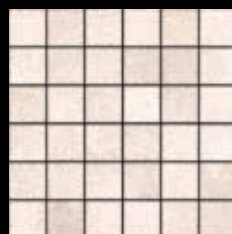
64705 20x40_8"x16"



64712 20x20_8"x8"



64724 7,5x30_3"x12"



64808 mosaico 4,7x4,7 1,8"x1,8" rete 30x30_12"x12"



64699 40x40_16"x16"



64773 battiscopa 4,8x60_1,9"x24"



64788 gradino costa retta 33x60_13"x24"



64794 angolare dx c.r. 33x60_13"x24"



64800 angolare sn c.r. 33x60_13"x24"



64780 elemento L c.r. 20x40_8"x16"

Cottage Bianco



Cottage Ocra



64687 60x60_24"x24"



64692 40x60_16"x24"



64772 battiscopa 4,8x60_1,9"x24"



64786 gradino costa retta 33x60_13"x24"



64793 angolare dx c.r. 33x60_13"x24"



64799 angolare sn c.r. 33x60_13"x24"



64778 elemento L c.r. 20x40_8"x16"



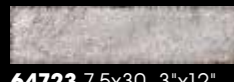
64704 20x40_8"x16"



64710 20x20_8"x8"



64698 40x40_16"x16"



64723 7,5x30_3"x12"



64807 mosaico 4,7x4,7 1,8"x1,8" rete 30x30_12"x12"

Cottage Antracite



64689 60x60_24"x24"



64695 40x60_16"x24"



64775 battiscopa 4,8x60_1,9"x24"



64790 gradino costa retta 33x60_13"x24"



64796 angolare dx c.r. 33x60_13"x24"



64802 angolare sn c.r. 33x60_13"x24"



64783 elemento L c.r. 20x40_8"x16"



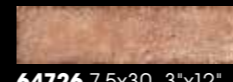
64707 20x40_8"x16"



64714 20x20_8"x8"



64701 40x40_16"x16"



64726 7,5x30_3"x12"



64810 mosaico 4,7x4,7 1,8"x1,8" rete 30x30_12"x12"

Cottage Cotto



Cottage Antracite



Cottage Cotto

