

“Studios” of casamood



Casa dolce casa
casamood

MADE IN FLORIM

“Studios” of casamood

**“Studios” con la sua
personalità
s sofisticata ma
discreta, definisce
il percorso evolutivo
delle moderne superfici
di ispirazione
cementizia per
l’architettura
d’interni.**

**“Studios”, with
its sophisticated
but discrete personality,
defines the
evolutionary path of modern
cement-inspired surfaces
for interior architecture.**



casamood

tutte le superfici in un progetto colore
all the surfaces in one only colour project



sand
p 6_11



cloud
p 12_17



chalk
p 18_23



concreate
p 24_31



brick
p 32_37



rubber
p 38_45

“Studios” of casamood

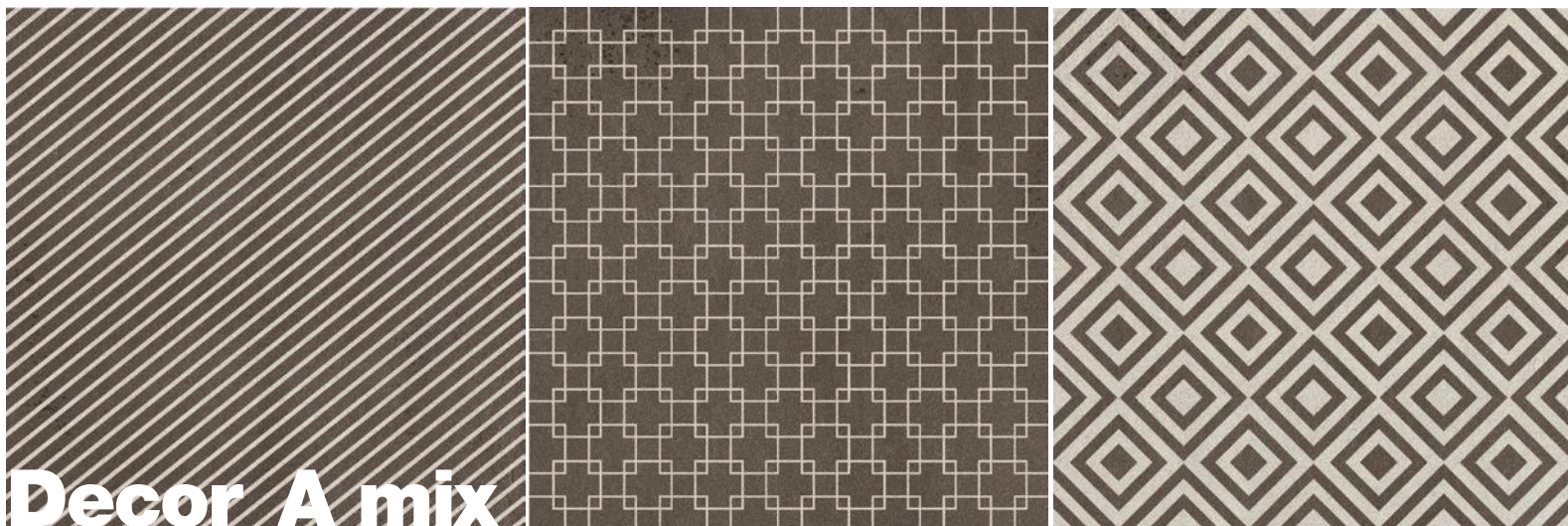
“Studios”, avec sa personnalité à la fois sophistiquée et discrète, définit le parcours évolutif des surfaces modernes inspirées du béton et destinées à l’architecture d’intérieur.

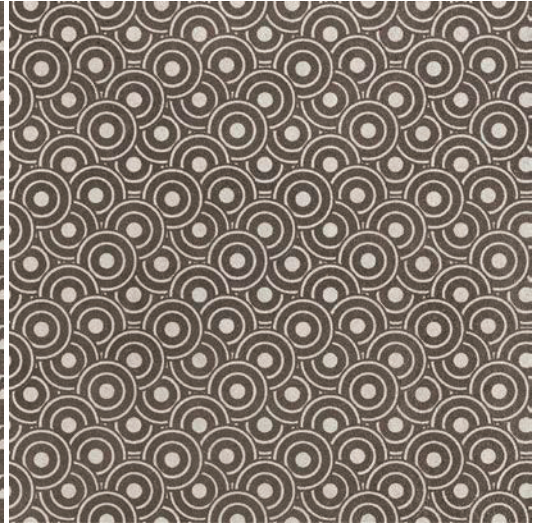
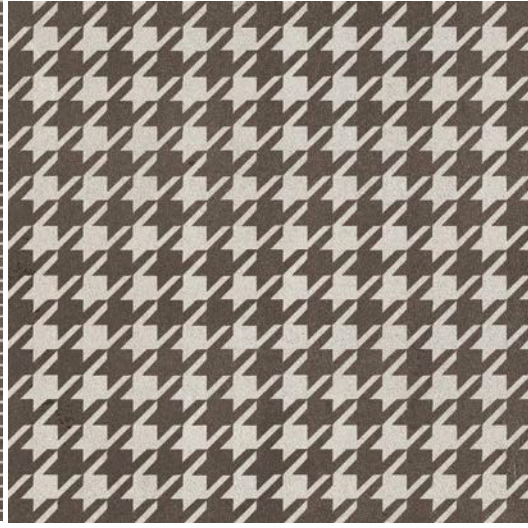
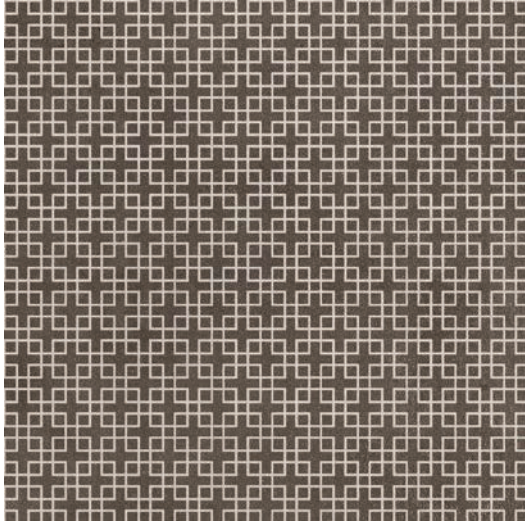
“Studios” zeichnet sich durch seine anspruchsvolle, aber unaufdringliche Persönlichkeit aus, die entscheidend für die Entwicklung moderner Oberflächen mit zementartiger Inspiration im Bereich der Inneneinrichtung ist.

“Studios”, con su personalidad sofisticada pero discreta, define la trayectoria evolutiva de las superficies modernas inspiradas en el cemento para la arquitectura de interiores

Коллекция **“Studios”**, обладающая изысканным, но неброским характером, определяет направление развития современной керамики под цемент в архитектуре интерьера.

colours/decors





cloud

concreate

rubber

chalk sand

**La palette cromatica
esprime in pieno lo stile
Casamood attraverso
nuances ricercate,
messe a punto con tutta
la sapienza e il buon
gusto che hanno
reso famoso il brand.**



studios of casamood wall: chalk . 120x280 . 47¹/₄"x110¹/₄"
floor: sand . 60x60 . 23⁵/₈"x23⁵/₈"
cloud. **outdoor 20mm** . 60x60 . 23⁵/₈"x23⁵/₈"



studios of casamood floor: sand . 60x60 . 235/8" x 235/8" . cloud . outdoor 20mm . 60x60 . 235/8" x 235/8"





**The colour palette
fully expresses
the Casamood style through
popular shades,
fine-tuned with
the skill and
good taste that has
made the brand famous.**

**La palette chromatique
exprime pleinement
le style Casamood à travers
des nuances recherchées,
fruit de la sagesse et
du bon goût qui ont fait
la renommée de la marque.**

**Die Farbpalette bringt
den Stil von Casamood in
erlesenen Abstufungen
vollkommen zum Ausdruck
und ist der Erfahrung
und dem guten
Geschmack zu verdanken,
für die das Label bekannt ist.**

**Цветовая палитра коллекции
полностью соответствует стилю
Casamood и
предлагает нежные цвета,
подобранные
с мастерством и хорошим вкусом,
которые лежат
в основе успеха бренда.**



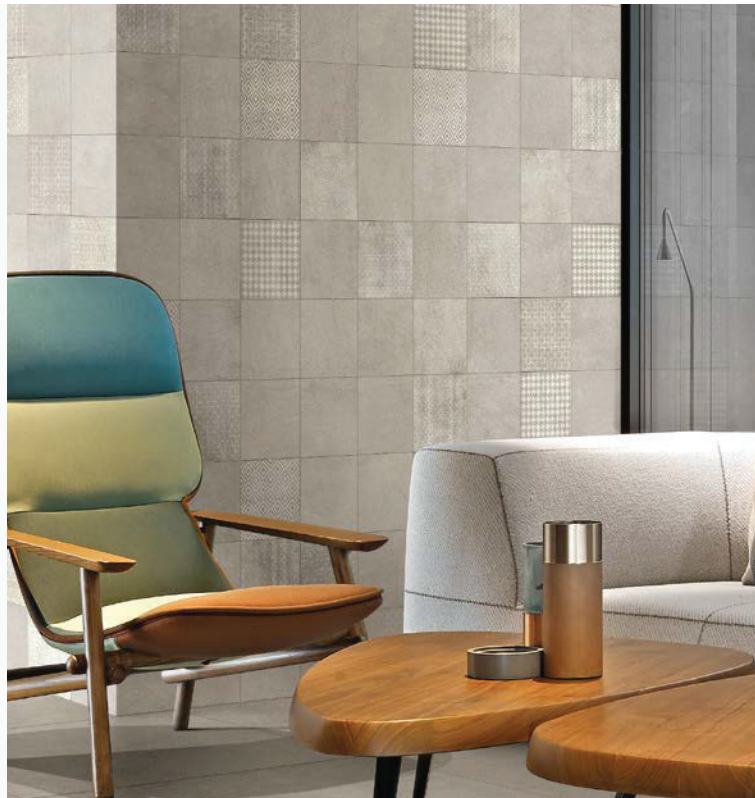
studios of casamood floor: cloud . outdoor 20mm . 60x60 . 23⁵/₈"x23⁵/₈"



studios of casamood floor: sand . 60x60 . 235/8"x235/8" . cloud . outdoor 20mm . 60x60 . 235/8"x235/8"

cloud

**Le sei tonalità nascono
come un duttile
strumento nelle
mani del progettista
che scegliendo
e accostando le tinte
può definire gli spazi,
delimitando o aggregando
i diversi volumi.**



studios of casamood

wall: decor A cloud/chalk . 20x20 . 77/8" x 77/8" . cloud . 20x20 . 77/8" x 77/8"
floor: cloud . 80x80 . 311/2" x 311/2"



studios of casamood wall: decor A cloud/chalk . 20x20 . 77/8"x77/8" . cloud . 20x20 . 77/8"x77/8"
floor: cloud . 80x80 . 31 1/2"x31 1/2"



studios of casamood wall: decor A cloud/chalk . 20x20 . 77/8"x77/8" . cloud . 20x20 . 77/8"x77/8"
floor: cloud . 80x80 . 311/2"x311/2"



The six shades of colour came about as a flexible tool in the hands of the designer who, choosing and matching the shades, can define the spaces, outlining or combining the various volumes.

Les six tonalités créées sont un outil extrêmement maniable dans les mains du concepteur, qui, à travers le choix et l'association des teintes, peut définir les espaces en délimitant ou en unissant les différents volumes.

Die sechs Nuancen sind in den Händen des Projektors ein flexibles Instrument, der die Räume anhand der Auswahl und Kombination der Farben definieren, begrenzen und verbinden kann.

Шесть предложенных оттенков являются универсальным инструментом в руках дизайнера, который выбором и сочетанием цветов вычерчивает пространства, отделяя или объединяя различные объемы.





chalk

La struttura della superficie, delicatamente materica, suggerisce l'effetto della manualità e la plasticità della finitura artigianale. Essenziale ma intensa, è messa in risalto dall'incontro con la luce naturale o artificiale.



studios of casamood floor: chalk . 80x80 . 311/2"x311/2"







The structure of the surfaces, delicately textured, suggests the effect of the manual skill and plasticity of the hand crafted finish. Essential but intense, it is highlighted by meeting natural or artificial light.

La structure de la surface, aux délicats effets de matière, suggère la sensation manuelle et la plasticité de la finition artisanale. Simple et intense, elle est mise en valeur par la rencontre avec la lumière naturelle ou artificielle.

Die in ihrer Materie zurückhaltende Oberflächenstruktur suggeriert einen manuellen Effekt und verleiht dem kunsthandwerklichen Finish eine plastische Wirkung. Sie ist essentiell, aber gleichzeitig eindrücklich und wird von dem einfallenden natürlichen oder künstlichen Licht hervorgehoben.

Легкий рельеф поверхности создает эффект ручной работы и мягкости ремесленной отделки. Такой сдержанный, но осязаемый эффект подчеркивается падающим на материал естественным или искусственным светом.





concreate

L'immagine sobria e minimale delle lastre "Studios" fa da contraltare ad un programma di decorazioni che propone due distinti set di temi grafici misti in formato 20x20 cm.

Liberamente componibili in molteplici accostamenti, i decori si adattano a specificità progettuali quali fasce, tappeti o quinte.



studios of casamood wall: concrete . 120x280 . 471/4"x1101/4" . decor A concrete/chalk . 20x20 . 77/8"x77/8" . concrete . 20x20 . 77/8"x77/8"
floor: concrete . 120x120 . 471/4"x471/4"





studios of casamood wall: concrete . 120x280 . 47¹/₄"x110¹/₄" . decor A concrete/chalk . 20x20 . 7⁷/₈"x7⁷/₈" . concrete . 20x20 . 7⁷/₈"x7⁷/₈"
floor: concrete . 120x120 . 47¹/₄"x47¹/₄"



The sober and minimal image of the “Studios” slabs acts as a contrast to a decorating programme that proposes two distinct sets of mixed graphic themes in a 20x20 cm size. Freely modular in multiple combinations, the patterns adapt to design specificities such as strips, carpets or curtains.

L'image sobre et minimale des dalles “Studios” contraste avec la série de décorations, qui propose deux assortiments de thèmes graphiques mixtes au format 20x20. Librement composables en de multiples associations, les décors s'adaptent aux spécificités de projets intégrant notamment des frises, des tapis ou des éléments de séparation.

Das schlichte und minimalistische Erscheinungsbild der Platten von “Studios” steht im Gegensatz zu dem Dekorprogramm, das zwei verschiedene Sets mit unterschiedlichen grafischen Motiven im Format 20x20 bietet. Die Dekore können in zahlreichen Kombinationen beliebig zusammengestellt werden und eignen sich für besondere Projektanforderungen wie Streifen, Teppiche oder Kulissen.

Строгую и минималистскому виду плит “Studios” противостоит программа декоров, предлагающая два разных набора смешанных графических мотивов в формате 20x20. Декоры, которые можно свободно использовать в многочисленных сочетаниях, позволяют создавать такие отличительные для каждого проекта элементы, как бордюры, ковры или панно.









studios of casamood floor: concrete . 120x120 . 47¹/₄"x47¹/₄"

brick

**“Studios” si profila
come soluzione
realmente universale
per contesti abitativi
e commerciali.**



studios of casamood wall: sand . 120x240 . 47¹/₄"x94¹/₂"
floor: brick . 60x120 . 23⁵/₈"x47¹/₄"



studios of casamood wall: decor B brick/chalk . 20x20 . 77/8"x77/8" . brick . 20x20 . 77/8"x77/8"
floor: brick . 60x120 . 235/8"x471/4"



studios of casamood wall: decor B brick/chalk . 20x20 . 77/8"x77/8" . brick . 20x20 . 77/8"x77/8"
floor: brick . 60x120 . 235/8"x47 1/4"



“Studios” is a truly universal solution for residential and commercial settings.

“Studios” est une solution véritablement universelle adaptée aux applications résidentielles et commerciales.

“Studios” hat sich als wirklich universelle Lösung in Wohnbereichen und kommerziellen Einrichtungen bewährt.

“Studios” является действительно универсальным решением для оформления жилых и коммерческих объектов.



studios of casamood wall: sand . 120x240 . 47¹/₄"x94¹/₂"
floor: brick . 60x120 . 23⁵/₈"x47¹/₄"



rubber

Il programma di formati accosta al tradizionale spessore 10 mm anche le grandi lastre Magnum che riducono al minimo le fughe per ottenere effetti continui. La superficie offre tutte le caratteristiche di funzionalità e praticità del gres fine porcellanato di ultima generazione.



studios of casamood floor: rubber . 120x120 . 47¹/₄"x47¹/₄"



Sizes range combines traditional 10mm thickness with Magnum large slabs that reduce joints to a minimum achieving effects of continuity. The surface provides all the functional and practical characteristics of latest generation fine porcelain stoneware.

La série de formats proposés associe l'épaisseur traditionnelle de 10 mm aux grandes dalles Magnum, qui réduisent les joints au minimum pour obtenir des effets de continuité. La surface offre toutes les caractéristiques de fonctionnalité et de praticité du grès cérame fin de dernière génération.

Das Sortiment der Formate umfasst außer der traditionellen 10-mm-Stärke auch die großen Platten Magnum, mit denen die Fugen auf ein Minimum reduziert werden können, um eine durchgehende Wirkung zu erzielen. Die Oberfläche bietet hinsichtlich Funktionalität und praktischer Anwendung alle Vorteile des Feinsteinzeugs der letzten Generation.

Вместе с традиционной толщиной 10 мм ассортимент форматов предлагает большие плиты Magnum, которые сводят межплиточные швы до минимума для получения эффекта сплошных поверхностей. Материал обладает всеми характеристиками практичности и прочности керамогранита нового поколения.







studios of casamood floor: rubber . 120x120 . 47¹/₄"x47¹/₄"





studios of casamood floor: rubber . 120x120 . 47¹/₄"x47¹/₄"



“Studios” of casamood

GRES FINE PORCELLANATO

FINE PORCELAIN STONEWARE - GRÉS CÉRAME FIN - FEINSTEINZEUG-KOLLEKTIONEN - GRES PORCELÁNICO FINO - фарфоровый керамогранит
SQUADRATO - SQUARED - EQUARRI - REKTIFIZIERT - ESCUADRADO - КАЛИБРОВАННАЯ

Spessore

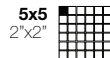
Thickness - Épaisseur - Stärke Espesor - Толщина

≠10mm 3/8"



MOSAICO

montato su rete
mounted on net
appliqué sur filet
auf Netz
montado en la red
на сеточной основе



V2 MODERATE



46

| | | | | | |
|--|--|--|--|--|--|
| | | | | | |
| 60x120 23 ^{5/8} "x47 ^{1/4} " 758031 | 60x120 23 ^{5/8} "x47 ^{1/4} " 758032 | 60x120 23 ^{5/8} "x47 ^{1/4} " 758028 | 60x120 23 ^{5/8} "x47 ^{1/4} " 758030 | 60x120 23 ^{5/8} "x47 ^{1/4} " 758029 | 60x120 23 ^{5/8} "x47 ^{1/4} " 758027 |

| | | | | | |
|---|---|---|---|---|---|
| 80x80 31 ^{1/2} "x31 ^{1/2} " 758025 | 80x80 31 ^{1/2} "x31 ^{1/2} " 758026 | 80x80 31 ^{1/2} "x31 ^{1/2} " 758022 | 80x80 31 ^{1/2} "x31 ^{1/2} " 758024 | 80x80 31 ^{1/2} "x31 ^{1/2} " 758023 | 80x80 31 ^{1/2} "x31 ^{1/2} " 758021 |
|---|---|---|---|---|---|

| | | | | | |
|--|--|--|--|--|--|
| 40x80 15 ^{3/4} "x31 ^{1/2} " 758043 758207 grip | 40x80 15 ^{3/4} "x31 ^{1/2} " 758044 758208 grip | 40x80 15 ^{3/4} "x31 ^{1/2} " 758040 758204 grip | 40x80 15 ^{3/4} "x31 ^{1/2} " 758042 758206 grip | 40x80 15 ^{3/4} "x31 ^{1/2} " 758041 758205 grip | 40x80 15 ^{3/4} "x31 ^{1/2} " 758039 758203 grip |
|--|--|--|--|--|--|

| | | | | | |
|---|---|---|---|---|---|
| 60x60 23 ^{5/8} "x23 ^{5/8} " 758037 | 60x60 23 ^{5/8} "x23 ^{5/8} " 758038 | 60x60 23 ^{5/8} "x23 ^{5/8} " 758034 | 60x60 23 ^{5/8} "x23 ^{5/8} " 758036 | 60x60 23 ^{5/8} "x23 ^{5/8} " 758035 | 60x60 23 ^{5/8} "x23 ^{5/8} " 758033 |
|---|---|---|---|---|---|

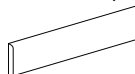
| | | | | | |
|---|---|---|---|---|---|
| 20x20 7 ^{7/8} "x7 ^{7/8} " 758106 | 20x20 7 ^{7/8} "x7 ^{7/8} " 758107 | 20x20 7 ^{7/8} "x7 ^{7/8} " 758103 | 20x20 7 ^{7/8} "x7 ^{7/8} " 758105 | 20x20 7 ^{7/8} "x7 ^{7/8} " 758104 | 20x20 7 ^{7/8} "x7 ^{7/8} " 758102 |
|---|---|---|---|---|---|

| | | | | | |
|---|---|---|---|---|---|
| 30x30 11 ^{4/5} "x11 ^{4/5} " 758229 | 30x30 11 ^{4/5} "x11 ^{4/5} " 758230 | 30x30 11 ^{4/5} "x11 ^{4/5} " 758226 | 30x30 11 ^{4/5} "x11 ^{4/5} " 758228 | 30x30 11 ^{4/5} "x11 ^{4/5} " 758227 | 30x30 11 ^{4/5} "x11 ^{4/5} " 758225 |
|---|---|---|---|---|---|

PEZZI SPECIALI

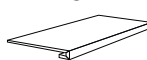
SPECIAL TRIMS - PIÈCES SPÉCIALES - FORMSTÜCKE - PIEZAS ESPECIALES - Специальные изделия

battiscopa



| | | | | | |
|---|---|---|---|---|---|
| 4,6x80 1 ^{4/5} "x31 ^{1/2} " 758235 | 4,6x80 1 ^{4/5} "x31 ^{1/2} " 758236 | 4,6x80 1 ^{4/5} "x31 ^{1/2} " 758232 | 4,6x80 1 ^{4/5} "x31 ^{1/2} " 758234 | 4,6x80 1 ^{4/5} "x31 ^{1/2} " 758233 | 4,6x80 1 ^{4/5} "x31 ^{1/2} " 758231 |
|---|---|---|---|---|---|

gradino



| | | | | | |
|---|---|---|---|---|---|
| 33x120x3 13"x47 ^{1/4} "x1 ^{1/8} " 758241 | 33x120x3 13"x47 ^{1/4} "x1 ^{1/8} " 758242 | 33x120x3 13"x47 ^{1/4} "x1 ^{1/8} " 758238 | 33x120x3 13"x47 ^{1/4} "x1 ^{1/8} " 758240 | 33x120x3 13"x47 ^{1/4} "x1 ^{1/8} " 758239 | 33x120x3 13"x47 ^{1/4} "x1 ^{1/8} " 758237 |
|---|---|---|---|---|---|

angolo
gradino dx



| | | | | | |
|---|---|---|---|---|---|
| 33x120x3 13"x47 ^{1/4} "x1 ^{1/8} " 758247 | 33x120x3 13"x47 ^{1/4} "x1 ^{1/8} " 758248 | 33x120x3 13"x47 ^{1/4} "x1 ^{1/8} " 758244 | 33x120x3 13"x47 ^{1/4} "x1 ^{1/8} " 758246 | 33x120x3 13"x47 ^{1/4} "x1 ^{1/8} " 758245 | 33x120x3 13"x47 ^{1/4} "x1 ^{1/8} " 758243 |
|---|---|---|---|---|---|

angolo
gradino sx



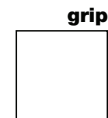
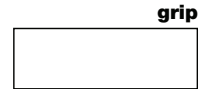
| | | | | | |
|---|---|---|---|---|---|
| 33x120x3 13"x47 ^{1/4} "x1 ^{1/8} " 758253 | 33x120x3 13"x47 ^{1/4} "x1 ^{1/8} " 758254 | 33x120x3 13"x47 ^{1/4} "x1 ^{1/8} " 758250 | 33x120x3 13"x47 ^{1/4} "x1 ^{1/8} " 758252 | 33x120x3 13"x47 ^{1/4} "x1 ^{1/8} " 758251 | 33x120x3 13"x47 ^{1/4} "x1 ^{1/8} " 758249 |
|---|---|---|---|---|---|

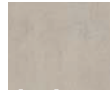
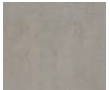
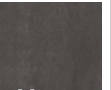
“Studios,” of casamood

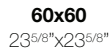


GRES FINE PORCELLANATO
FINE PORCELAIN STONEWARE - GRÉS CÉRAMÉ FIN - FEINSTEINZEUG-KOLLEKTIONEN - GRES PORCELÁNICO FINO - фарфоровый керамогранит
SQUADRATO - SQUARED - EQUARRI - REKTIFIZIERT - ESCUADRADO - КАЛИБРОВАННАЯ

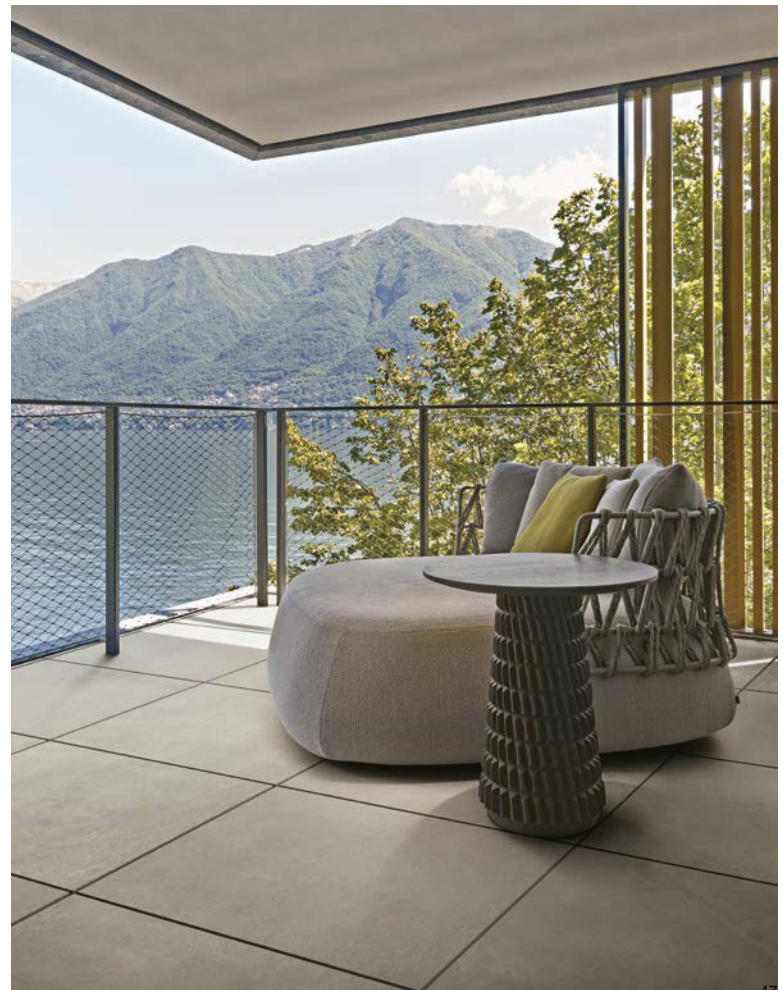
Spessore
Thickness - Épaisseur - Stärke Espesor - Толщина

≠20mm 3/4"



| | | |
|---|---|---|
|  |  |  |
| cloud | concrete | rubber |
| 40x120 15 ^{3/4} "x47 ^{1/4} " 758050 | 40x120 15 ^{3/4} "x47 ^{1/4} " 758049 | 40x120 15 ^{3/4} "x47 ^{1/4} " 758048 |

| | | |
|---|---|---|
|  |  |  |
| 60x60 23 ^{5/8} "x23 ^{5/8} " 758047 | 60x60 23 ^{5/8} "x23 ^{5/8} " 758046 | 60x60 23 ^{5/8} "x23 ^{5/8} " 758045 |



“Studios” of casamood

GRES FINE PORCELLANATO

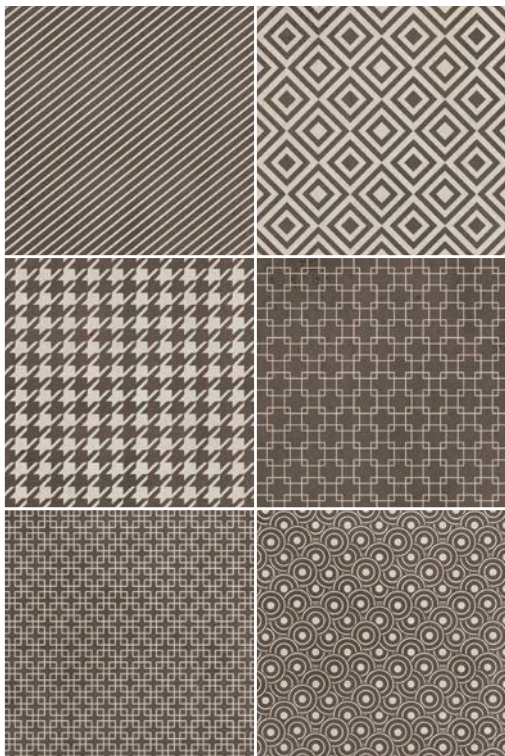
FINE PORCELAIN STONWARE - GRÉS CÉRAME FIN - FEINSTEINZEUG-KOLLEKTIONEN - GRES PORCELÁNICO FINO - фарфоровый керамогранит

SQUADRATO - SQUARED - EQUARRI - REKTIFIZIERT - ESCUADRADO - КАЛИБРОВАННАЯ

Spessore

Thickness - Épaisseur - Stärke Espesor - Толщина

≠10mm 3/8"



Decor_A mix

20x20 7^{7/8}"x7^{7/8}"

Decor_A Sand/Chalk 758112

Decor_A Cloud/Chalk 758111

Decor_A Concreate/Chalk 758110

Decor_A Rubber/Chalk 758108

Decor_A Brick/Chalk 758109



Decor_B mix

20x20 7^{7/8}"x7^{7/8}"

Decor_B Sand/Chalk 758117

Decor_B Cloud/Chalk 758116

Decor_B Concreate/Chalk 758115

Decor_B Rubber/Chalk 758113

Decor_B Brick/Chalk 758114

“Studios” of casamood

GRES FINE PORCELLANATO
FINE PORCELAIN STONEWARE - GRES CÉRAMÉ FIN - FEINSTEINZEUG-KOLLEKTIONEN - GRES PORCELÁNICO FINO - фарфоровый керамогранит
SQUADRATO - SQUARED - EQUARRI - REKTIFIZIERT - ESCUADRADO - КАЛИБРОВАНАЯ

FLORIM OVERSIZE
magnUm

Spessore
Thickness - Épaisseur - Stärke Espesor - Толщина

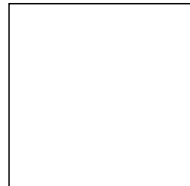
≠6mm 1/4"



| | | | | | |
|--|--|--|--|--|--|
| | | | | | |
| 120x280 47 ^{1/4} "x110 ^{1/4} " 758140 | 120x280 47 ^{1/4} "x110 ^{1/4} " 758141 | 120x280 47 ^{1/4} "x110 ^{1/4} " 758137 | 120x280 47 ^{1/4} "x110 ^{1/4} " 758139 | 120x280 47 ^{1/4} "x110 ^{1/4} " 758138 | 120x280 47 ^{1/4} "x110 ^{1/4} " 758136 |



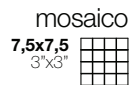
| | | | | | |
|---|---|---|---|---|---|
| 120x240 47 ^{1/4} "x94 ^{1/2} " 758146 | 120x240 47 ^{1/4} "x94 ^{1/2} " 758147 | 120x240 47 ^{1/4} "x94 ^{1/2} " 758143 | 120x240 47 ^{1/4} "x94 ^{1/2} " 758145 | 120x240 47 ^{1/4} "x94 ^{1/2} " 758144 | 120x240 47 ^{1/4} "x94 ^{1/2} " 758142 |
| 120x240 47 ^{1/4} "x94 ^{1/2} " 758816 R+PTV matte | | | 120x240 47 ^{1/4} "x94 ^{1/2} " 758819 R+PTV matte | 120x240 47 ^{1/4} "x94 ^{1/2} " 758820 R+PTV matte | |



| | | | | | |
|---|---|---|---|---|---|
| 120x120 47 ^{1/4} "x47 ^{1/4} " 758158 | 120x120 47 ^{1/4} "x47 ^{1/4} " 758159 | 120x120 47 ^{1/4} "x47 ^{1/4} " 758155 | 120x120 47 ^{1/4} "x47 ^{1/4} " 758157 | 120x120 47 ^{1/4} "x47 ^{1/4} " 758156 | 120x120 47 ^{1/4} "x47 ^{1/4} " 758154 |
| 120x120 47 ^{1/4} "x47 ^{1/4} " 758164 R+PTV matte | | | 120x120 47 ^{1/4} "x47 ^{1/4} " 758163 R+PTV matte | 120x120 47 ^{1/4} "x47 ^{1/4} " 758162 R+PTV matte | |



| | | | | | |
|--|--|--|--|--|--|
| 60x120 23 ^{5/8} "x47 ^{1/4} " 758170 | 60x120 23 ^{5/8} "x47 ^{1/4} " 758171 | 60x120 23 ^{5/8} "x47 ^{1/4} " 758167 | 60x120 23 ^{5/8} "x47 ^{1/4} " 758169 | 60x120 23 ^{5/8} "x47 ^{1/4} " 758168 | 60x120 23 ^{5/8} "x47 ^{1/4} " 758166 |
|--|--|--|--|--|--|



| | | | | | |
|---|---|---|---|---|---|
| 30x30 11 ^{4/5} "x11 ^{4/5} " 758259 | 30x30 11 ^{4/5} "x11 ^{4/5} " 758260 | 30x30 11 ^{4/5} "x11 ^{4/5} " 758256 | 30x30 11 ^{4/5} "x11 ^{4/5} " 758258 | 30x30 11 ^{4/5} "x11 ^{4/5} " 758257 | 30x30 11 ^{4/5} "x11 ^{4/5} " 758255 |
|---|---|---|---|---|---|

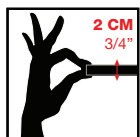


| | | | | | |
|---|---|---|---|---|---|
| 30x30 11 ^{4/5} "x11 ^{4/5} " 758265 | 30x30 11 ^{4/5} "x11 ^{4/5} " 758266 | 30x30 11 ^{4/5} "x11 ^{4/5} " 758262 | 30x30 11 ^{4/5} "x11 ^{4/5} " 758264 | 30x30 11 ^{4/5} "x11 ^{4/5} " 758263 | 30x30 11 ^{4/5} "x11 ^{4/5} " 758261 |
|---|---|---|---|---|---|

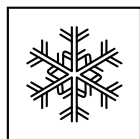


| | | | | | |
|---|---|---|---|---|---|
| 4,6x60 1 ^{4/5} "x23 ^{5/8} " 758271 | 4,6x60 1 ^{4/5} "x23 ^{5/8} " 758272 | 4,6x60 1 ^{4/5} "x23 ^{5/8} " 758268 | 4,6x60 1 ^{4/5} "x23 ^{5/8} " 758270 | 4,6x60 1 ^{4/5} "x23 ^{5/8} " 758269 | 4,6x60 1 ^{4/5} "x23 ^{5/8} " 758267 |
|---|---|---|---|---|---|

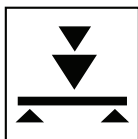
Vantaggi tecnici - Technical advantages - Avantages techniques Technische Vorteile - Ventajas técnicas - Технические преимущества



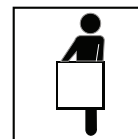
- Lastra monolitica compatta di spessore 2 cm squadrata e rettificata
- Compact monolithic slab 2 cm thick squared and rectified
- Dalle monolithique compacte de 2 cm d'épaisseur, équaree et rectifiée
- Kompakte monolithische Platte, 2 cm dick, rechteckig und scharfkantig geschliffen
- Losa monolítica compacta de 2 cm de espesor, escuadrada y rectificada.
- Монолитная плотная плита толщиной 2 см, с обрезанными и выровненными кромками



- INGELIVO
- FROST RESISTANT
- INGÉLIF
- FROSTBESTÄNDIG
- RESISTENTE A LA HELADA
- МОРОЗОСТОЙКАЯ



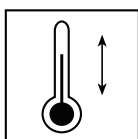
- ELEVATA RESISTENZA AI CARICHI STATICI
- HIGH STATIC LOAD RESISTANCE
- RÉSISTANCE ÉLEVÉE AUX CHARGES STATIQUES
- HOHE STATISCHE BELASTBARKEIT
- ELEVADA RESISTENCIA A LAS CARGAS ESTÁTICAS
- ВЫДЕРЖИВАЕТ БОЛЬШИЕ СТАТИЧЕСКИЕ НАГРУЗКИ



- FACILE DA POSARE
- EASY TO INSTALL
- FACILE À POSER
- VERLEGELEICHT
- FÁCIL DE COLOCAR
- ЛЕГКО УКЛАДЫВАЕТСЯ



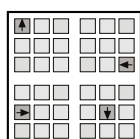
- ANTISCIVOLO R11
- ANTI SLIP R11
- ANTIDÉRAPANT R11
- RUTSCHFEST R11
- ANTIDESLIZANTE R11
- НЕСКОЛЬЗКАЯ - R11



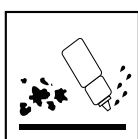
- RESISTENTE AGLI SBALZI TERMICI
- THERMAL SHOCK RESISTANT
- RÉSISTANT AUX ÉCARTS THERMIQUES
- TEMPERATURWECHSELBESTÄNDIG
- RESISTENTE A LAS OSCILACIONES TÉRMICAS
- СТОЙКАЯ К ТЕПЛОВЫМ ПЕРЕПАДАМ



- FACILE DA PULIRE
- EASY TO CLEAN
- FACILE À NETTOYER
- REINIGUNGSLEICHT
- FÁCIL DE LIMPIAR
- ЛЕГКО ЧИСТИТСЯ



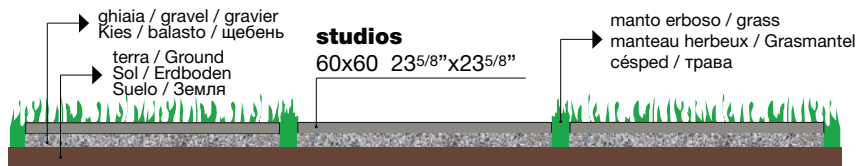
- RIMOVIBILE E RIUTILIZZABILE
- REMOVABLE AND REUSABLE
- DÉMONTABLE ET RÉUTILISABLE
- ENTFERNBAR UND WIEDERVERWENDBAR
- DESMONTABLE Y REUTILIZABLE
- МОЖЕТ СНИМАТЬСЯ И ПОВТОРНО ИСПОЛЬЗОВАТЬСЯ



- INATTACCABILE DA AGENTI CHIMICI E MUFFE
- IMPERVIOUS TO ATTACK BY CHEMICALS OR MOULD
- RÉSISTANT AUX AGENTS CHIMIQUES ET AUX MOISSISURES
- UNANGREIFBAR DURCH CHEMISCHE STOFFE UND SCHIMMEL
- RESISTENTE A LOS AGENTES QUÍMICOS Y A LOS MONOS
- НЕ ПОДВЕРГАЕТСЯ ВОЗДЕЙСТВИЮ ХИМИЧЕСКИХ ВЕЩЕСТВ И ПЛЕСЕНИ

Applicazioni - Applications - Applications - Verlegung - Aplicaciones - Применения

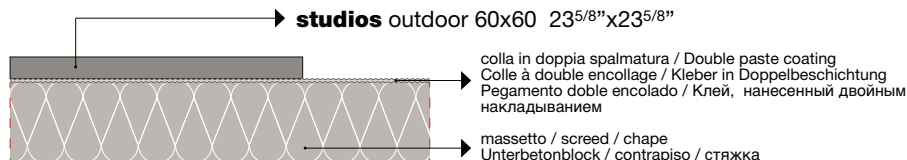
- Posa diretta su erba
- Direct installation on grass
- Pose direct sur de l'herbe
- Verlegung direkt auf Rasen
- Colocación directa sobre hierba
- Прямая укладка на траву



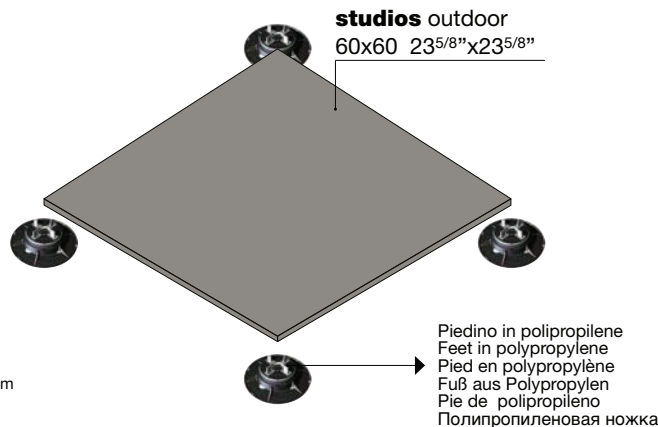
- Posa diretta su ghiaia
- Direct installation over gravel
- Pose direct sur du gravier
- Verlegung direkt auf Kies
- Colocación directa sobre grava
- Прямая укладка на гальку



- Posa su massetto cementizio
- Installation on sand-cement screed
- Pose sur chape ciment
- Verlegung auf Zement-Unterbetonblock
- Colocación sobre contrapiso de hormigón
- Укладка на цементную стяжку



- Posa su piedini fissi o regolabili
- Installation on fixed or adjustable feet
- Pose sur pieds fixes ou réglables
- Verlegung auf feststehende oder regulierbare FüÙe
- Colocación sobre pies fijos o regulables
- Укладка на фиксированных или регулируемых ножках




Per le specifiche di utilizzo dei sistemi sopraelevati vedi il sito www.florim.com
For the specifics on use of raised systems visit the site www.florim.com
Pour les caractéristiques d'utilisation des systèmes surélevés, voir le site www.florim.com
Für die Nutzungsbedingungen der Doppelbodensysteme siehe Webseite www.florim.com
Para las especificaciones de empleo de los sistemas sobreelevados consulte el sitio web www.florim.com
Технические характеристики систем фальшполов см. на сайте www.florim.com

Le lastre ceramiche sono sottoposte a un trattamento di compattazione termica che assicura resistenza e durata nel tempo. Il bassissimo assorbimento d'acqua rende perciò il materiale ingelivo. Ciò può comportare ristagni d'acqua superficiali anche per materiale installato a regola d'arte. / Ceramic tiles undergo a compacting thermal treatment that ensures resistance and durability. The low level of water absorption makes the slabs frost resistant. This could result in superficial water stagnations even if materials are installed in a workmanlike manner. / Les carreaux de céramique subissent un traitement thermique de compactage qui assure résistance et durabilité. Le bas niveau d'absorption d'eau rend les dalles résistant au gel. Il pourrait en résulter des stagnations d'eau superficielles, même si les dalles ont été installées dans les règles de l'art. / Die Keramikplatten werden einer thermischen Verdichtung unterzogen, welche die Widerstandsfähigkeit und Langlebigkeit sichert. Die extrem niedrige Wasseraufnahme macht das Material frostsicher. Die hohe Materialdichte kann, auch bei einer perfekten Verlegung, eine längere Abtrochnungszeit von angestaumtem Wasser zur Folge haben. / Las baldosas cerámicas se someten a un tratamiento de compactación térmica que asegura resistencia y durabilidad. La baja absorción de agua hace que las baldosas resistan al hielo. Esto podría resultar en estancamientos superficiales de agua, incluso si los materiales están instalados según las reglas del arte. / Керамическая плитка подвергается термическому уплотнению, что обеспечивает ей прочность и износостойкость. За счёт очень низкого водопоглощения она не промерзает, при этом даже при правильной укладке возможны застои воды на поверхности плитки.

FLORIM OVERSIZE
magnUm

| |
|---|
|  |
| FLORIM Ceramiche S.p.A SB Via Canaletto, 24 - 41042 Fiorano Modenese (MO) - Italia 09 FLORIM 003 |
| EN 14411:2012 Dry-pressed ceramic tiles, with water absorption $E_b \leq 0,5 \%$, for internal and external walls and floorings |

Per informazioni relative ai dati tecnici su marcatura CE vedere il sito www.florim.com
 Please refer to our web site www.florim.com for technical information related to CE labeling
 Pour tout renseignement sur l'avis technique de la marque CE veuillez consulter le site www.florim.com
 Informationen bezüglich technischer Daten zur Beschriftung CE entnehmen Sie unserer Website www.florim.com
 Para informaciones relativas a las especificaciones técnicas sobre la marca CE, chequear el sitio www.florim.com

| |
|---|
| 10 mm |
|  |
| FLORIM Ceramiche S.p.A SB Via Canaletto, 24 - 41042 Fiorano Modenese (MO) - Italia 05 FLORIM 001 |
| EN 14411:2012 Dry-pressed ceramic tiles, with water absorption $E_b \leq 0,5 \%$, for internal and external walls and floorings |

Per informazioni relative ai dati tecnici su marcatura CE vedere il sito www.florim.com
 Please refer to our web site www.florim.com for technical information related to CE labeling
 Pour tout renseignement sur l'avis technique de la marque CE veuillez consulter le site www.florim.com
 Informationen bezüglich technischer Daten zur Beschriftung CE entnehmen Sie unserer Website www.florim.com
 Para informaciones relativas a las especificaciones técnicas sobre la marca CE, chequear el sitio www.florim.com



| | |
|---|---|
|  | Sistema di gestione della Qualità: Certificato n°. 50 100 1271 |
| | Sistema di gestione dell'Ambiente: Certificato n°. 50 100 100 74 |
| | Sistema di gestione della Salute e Sicurezza dei lavoratori: Certificato n°. 50 100 13825 |
| | Sistema di gestione dell'Energia: Certificato n°. 50 100 13545 |

**V1
LOW**



Prodotto monocromatico.
 The least amount of shade and texture variation.
 Attainable in naturally fired clay products.
 Produit monochromatique.
 Einfarbiges Produkt.
 Producto monocromático.

**V2
MODERATE**



Prodotto con leggera variazione cromatica.
 Light to moderate shade and texture variation within each carton.
 Produit à légère variation chromatique.
 Produkt mit leichter Farbnuance.
 Producto con una pequeña variación cromática.

**V3
HIGH**



Prodotto con marcata variazione cromatica.
 High shade texture variation within each carton.
 Produit à variation chromatique accentuée.
 Produkt mit ausgeprägter Farbnuance.
 Producto con evidente variación cromática.

**V4
RANDOM**

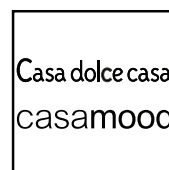


Prodotto con forte variazione cromatica.
 Very high shade and texture variation within each carton.
 Produit à forte variation chromatique.
 Produkt mit starker Farbnuance.
 Producto con fuerte variación cromática.

In relazione alle differenti tecnologie produttive l'accostamento di prodotti con spessori diversi potrebbe presentare delle disomogeneità, se ne sconsiglia pertanto l'abbinamento. / Due to the different production technologies, contiguous installation of products with different thickness may give a non-homogeneous result. For this reason we do not recommend this option. / Vu que différentes technologies de production sont utilisées avec des épaisseurs différentes, des problèmes d'homogénéité pourraient se présenter, il est donc déconseillé de les poser ensemble. / Wegen unterschiedlicher Produktionstechnologien können die Fliesen mit verschiedenen Materialstärken optische Differenzen aufweisen. Von einem direkten Aneinanderlegen wird deshalb abgeraten. / Dadas las diferentes tecnologías productivas, la combinación de productos de diferentes espesores podría dar lugar a heterogeneidad, por lo que se desaconseja mezclarlas. / В связи с различием в технологиях производства, сочетание продукции разной толщины иногда может представлять неоднородность материала. Такие сочетания следует избегать.

PER UN EFFETTO OTTIMALE DELLA POSA, FLORIM SUGGERISCE DI MANTENERE 2 MM DI FUGA PER POSE MONOFORMATO E 3 MM PER COMBINARE - FORMATI MISTI - FOR OPTIMAL INSTALLATION RESULTS, FLORIM RECOMMENDS MAINTAINING A JOINT OF 2 MM 1/12" FOR SINGLE FORMAT INSTALLATIONS AND 3 MM 1/8" TO - COMBINE MIXED FORMATS - POUR RÉALISER UNE POSE PARFAITE, FLORIM SUGGÈRE DE MANTENIR 2 MM DE JOINT POUR LA POSE DES MONOFORMATS, ET 3 MM POUR LES COMBINAISONS DE - FORMATS MIXTES - UM EINEN OPTIMALEN EFFEKT BEIM VERLEGEN ZU ERZIELEN EMPFIEHLT FLORIM EINE 2 MM FUGE BEI EINFORMATIGEN VERLEGUNGEN UND 3 MM FUGE BEI FORMATKOMBINATIONEN - PARA LOGRAR LOS MÁXIMOS RESULTADOS EN LA POSA DEL PRODUCTO, FLORIM ACONSEJA 2 MM DE JUNTA EN APLICACIONES MONOFORMATO Y 3 MM EN COMBINACIONES DE FORMATOS MIXTOS - ДЛЯ ОПТИМАЛЬНОЙ УКЛАДКИ "FLORIM" РЕКОМЕНДУЕТ ВЫДЕРЖИВАТЬ ЗАЗОР 2 MM ДЛЯ МОНОФОРМАТА И 3 MM ПРИ СМЕШАННЫХ ФОРМАТАХ.

Quanto contenuto nel catalogo è indicativo e non esaustivo riguardo alle grafiche, decori e ai colori riportati. / Contents of this catalog is indicative and not exhaustive with regard to graphics, decors and colors shown. / Le contenu du catalogue est indicatif et non exhaustif en ce qui concerne graphiques, décors et couleurs indiquées. / Die Beschreibungen im Katalog sind indikativ und nicht allumfassend in Bezug auf Grafiken, Dekore und Farben. / El contenido de este catálogo es indicativo y no exhaustivo con respecto a gráficas, decoros y colores ilustrados. / Информация, содержащаяся в каталоге - ориентировочна а не исчерпывающая по поводу процитированных график, декоративных элементов и цветов.



MADE IN FLORIM

Florim Ceramiche S.p.A. SB

Sede Legale: Via Canaletto, 24 . 41042 Fiorano Modenese
(MO) Italy . tel. +39 0536 840111 - fax +39 0536 844750
florim.com