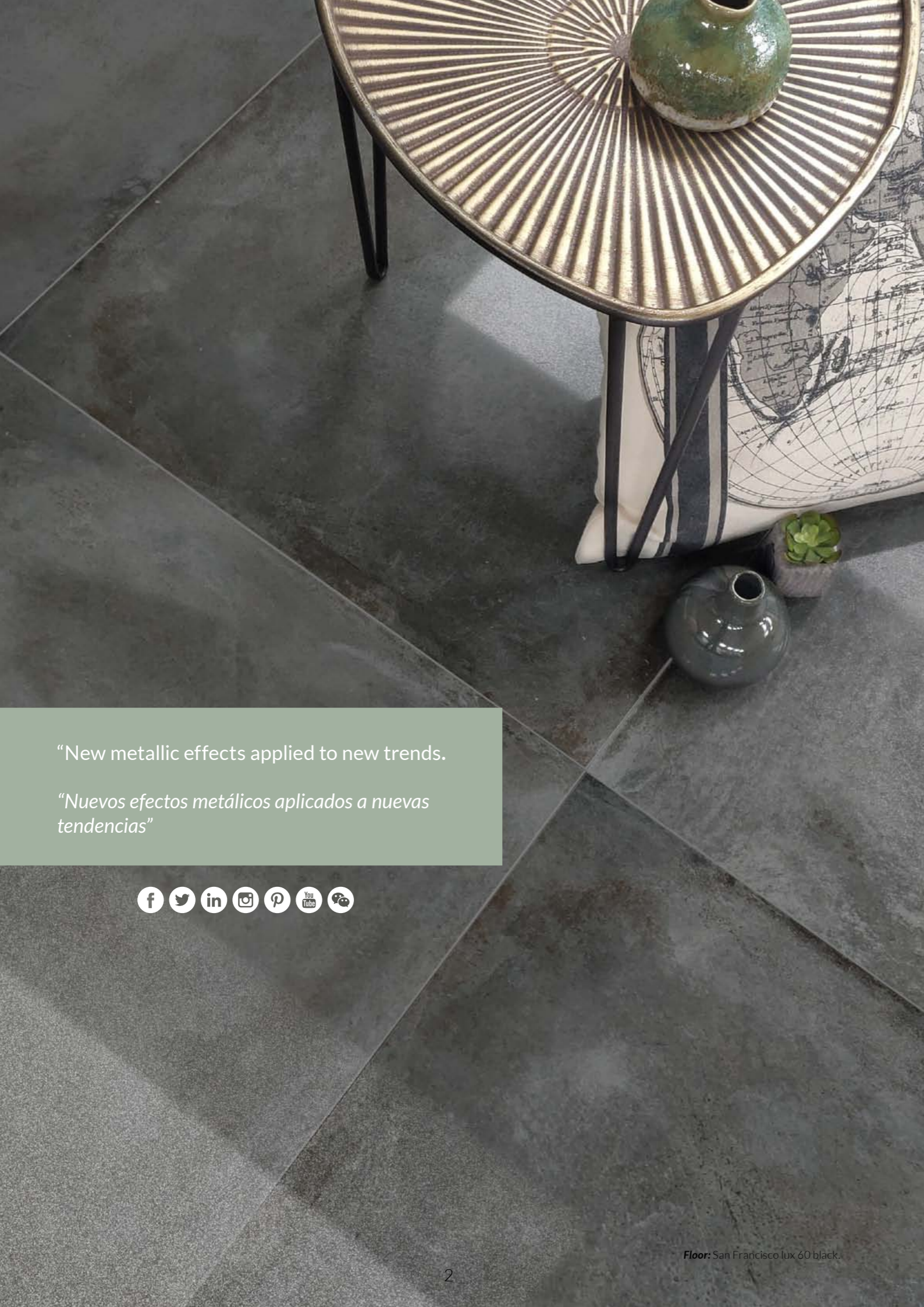




SAN FRANCISCO  
Collection

[www.azteca.es](http://www.azteca.es)



“New metallic effects applied to new trends.

“Nuevos efectos metálicos aplicados a nuevas tendencias”



**Azteca** es una firma dedicada al diseño y comercialización de revestimientos para el entorno del hábitat y la fabricación de productos cerámicos, atendiendo a las principales tendencias contemporáneas, con el objetivo de solucionar las necesidades tanto de clientes como de prescriptores, siempre a través de la calidad y el servicio.

La experiencia y el equipo humano son el motor de la excelencia de Azteca y la tecnología y responsabilidad con el medio ambiente los valores que definen el compromiso de la marca de atender a las inquietudes del mercado dentro del mundo del interiorismo, la arquitectura y la construcción de espacios únicos.

**Diseña, crea y disfruta de espacios únicos.**

**Azteca** is a firm dedicated to the design and commercialization of coatings for the habitat environment and the manufacture of ceramic products, attentive to the main contemporary trends, with the objective of solving the needs of both clients and consultants, always through quality and service.

The experience and the human team are the driving force behind Azteca's excellence, and technology and responsibility towards the environment are the values that define the brand's commitment to address the concerns of the market within the world of interior design, architecture, and the construction of unique spaces.

**Design, create, and enjoy unique spaces.**

# SAN FRANCISCO

Collection

SAN FRANCISCO 120 Page 8-9  
 SAN FRANCISCO 60 Page 10-11

White



Grey



Graphite



Black



Oxide



Aquamarine



## FORMATOS · SIZES

Porcelánico · Porcelain

60x120 cm  
 23,6"x47,2"

SAN FRANCISCO 120 | B85  
 SAN FRANCISCO LUX 120 | B83  
 (10 piezas | pieces)

60x60 cm  
 23,6"x23,6"

SAN FRANCISCO 60 | B36  
 SAN FRANCISCO LUX 60 | B37  
 (12 piezas | pieces)

30x60 cm  
 11,8"x23,6"

SAN FRANCISCO 3060 | B36  
 SAN FRANCISCO LUX 3060 | B37  
 (24 piezas | pieces)

## ACABADOS · FINISHED

Porcelánico · Porcelain



NATURAL



LUX

SAN FRANCISCO  
Collection

Wall: San Francisco Lux 120 Graphite - Floor: San Francisco lux 120 Grey.

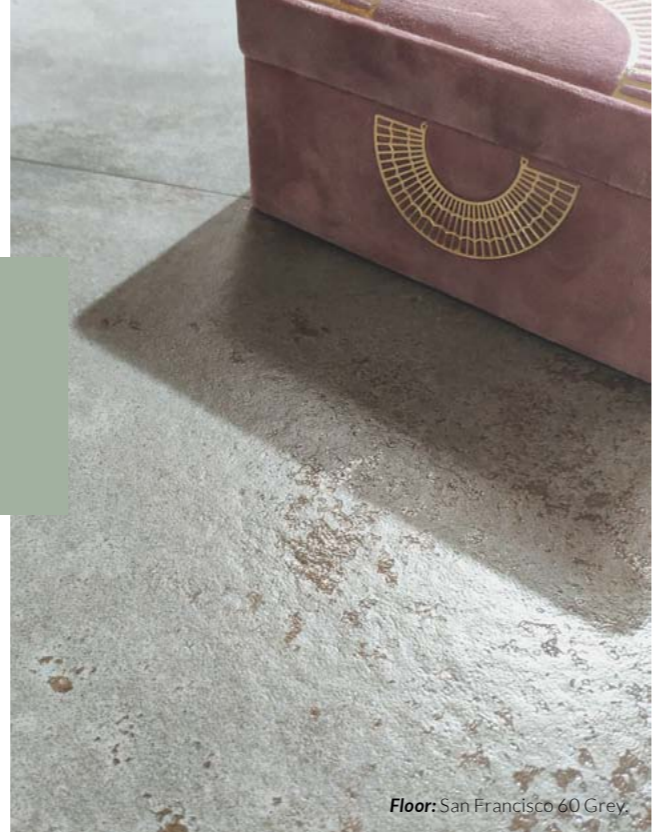


# SAN FRANCISCO

Porcelánico · Porcelain

60x120 cm  
23,6"x47,2"

San Francisco 120 | B85  
San Francisco Lux 120 | B83



Floor: San Francisco 60 Grey



Grey



White



Graphite



Oxide



Black



Aquamarine



Wall: San Francisco 120 White, San Francisco 60 Aquamarine · Floor: San Francisco 120 Aquamarine.



RECTIFIED PORCELAIN   NATURAL · NATURAL									
							2	10	>0,42

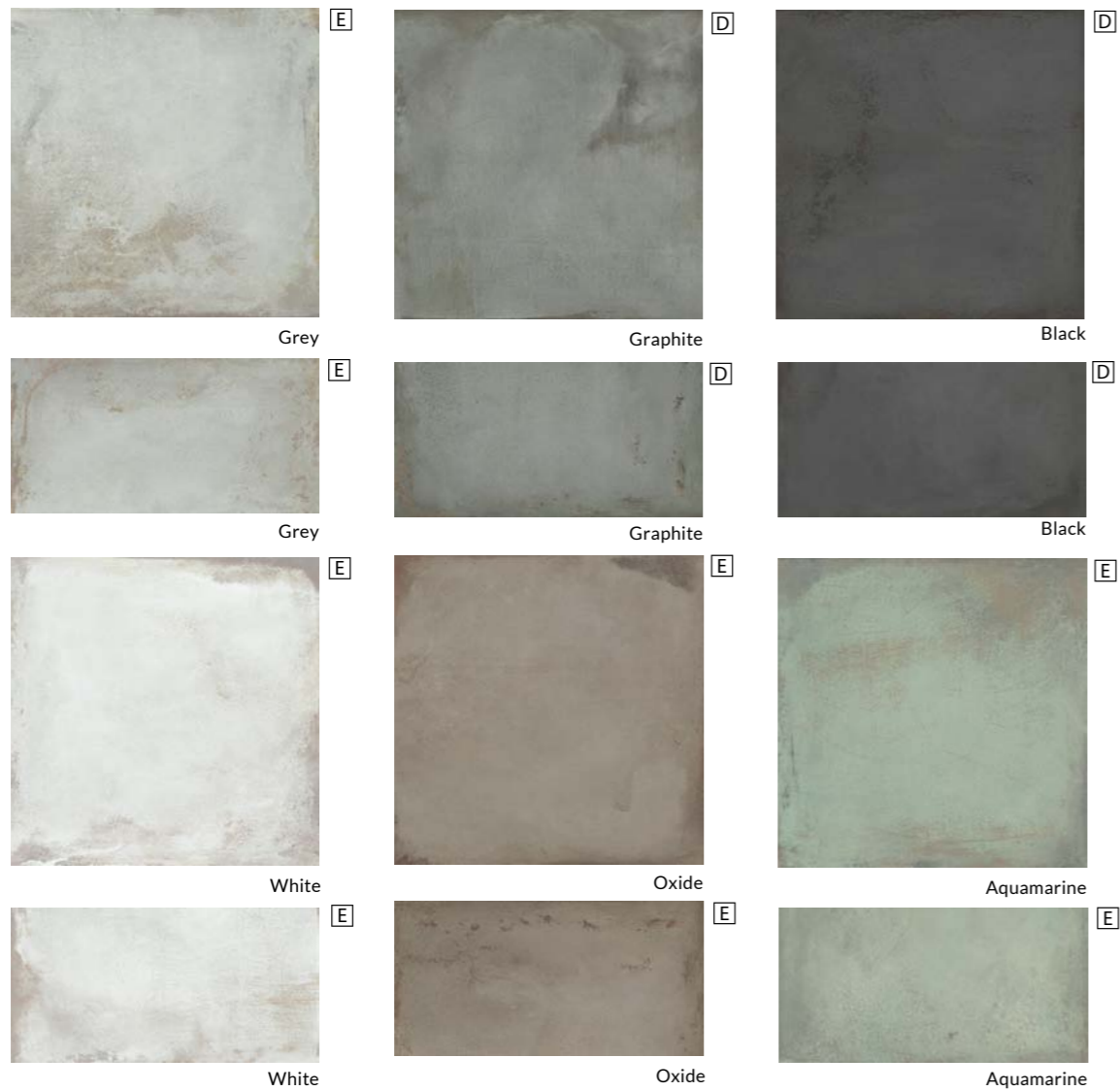
RECTIFIED PORCELAIN   LUX · LAPADO BRILLO					
					1

# SAN FRANCISCO

Porcelanico · Porcelain

60x60 cm · 30x60cm  
23,6"x23,6" · 11,8"x23,6"

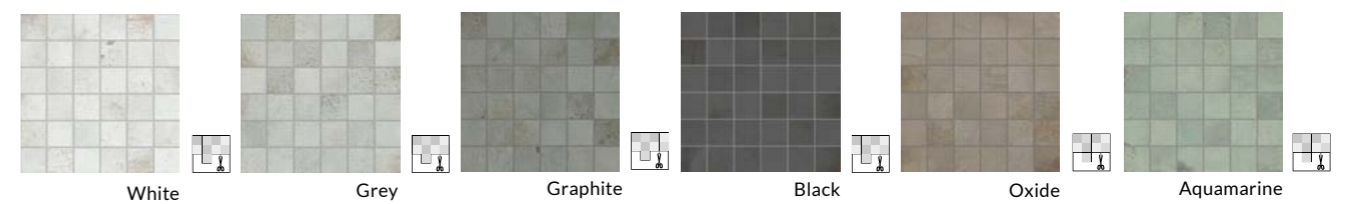
San Francisco 60 | B36  
San Francisco Lux 60 | B37  
San Francisco 3060 | B36  
San Francisco Lux 3060 | B37



Wall: San Francisco Lux 3060 White, Mosaico San Francisco Lus T5 Black · Floor: San Francisco lux 60 White.

30x30cm  
11,8"x11,8"

Mosaico San Francisco T5 | P60  
Mosaico San Francisco Lux T5 | P60



RECTIFIED PORCELAIN | NATURAL · NATURAL |

2 10 >0,42

**AZTECA**

RECTIFIED PORCELAIN | LUX · LAPADO BRILLO |

1

# SAN FRANCISCO

Collection

Wall: Mosaicco San Francisco T5 Oxide, San Francisco 60 Oxide - Floor: San Francisco 60 Black.



# SAN FRANCISCO

Collection

Floor: San Francisco 60 White.

## DESCRIPCIÓN DE ICONOS | ICONS DESCRIPTION

SOPORTE · BODY		COLOCACIÓN · LAYING		ACABADO · FINISHED	
ICONO ICON	DESCRIPCIÓN DESCRIPTION	ICONO ICON	DESCRIPCIÓN DESCRIPTION	ICONO ICON	DESCRIPCIÓN DESCRIPTION
	Piezas realizadas en porcelánico. Porcelain tiles.		Piezas aptas para colocación sólo en suelo. Tiles suitable for laying only on floor.		Piezas rectificadas. Rectified tiles.
	Piezas con volumen. Voluminous.		Piezas aptas para colocación tanto en pared como en suelo. Tiles suitable for laying on wall and floor.		Piezas con acabado mate. Matt-finishing tiles.
	Piezas con soporte coloreado. Full body.		Recomendable no dejar una junta inferior a 1,5 mm. Recommended to use a joint of not less than 1,5 mm.		Piezas con acabado "lapatto" brillo. Glossy "Lapatto" finishing tiles.
CARACTERÍSTICAS TÉCNICAS TECHNICAL CHARACTERISTICS			Se aconseja que la colocación a rompejunta no supere el 20% del lado sobre el que se aplica. We recommend that discontinuous laying does not exceed 20% of the side to which it is applied.		Piezas con efectos digitales. Digital effects finishing tiles.
	Antihielo. No frost.		Se recomienda el uso de sistemas nivelados para garantizar una correcta colocación. We recommend the use of levelled systems in order to guarantee a proper arrangement.		Medio efecto destonificado. Moderate shade variation.
	Resistencia al deslizamiento. Slip resistance.				

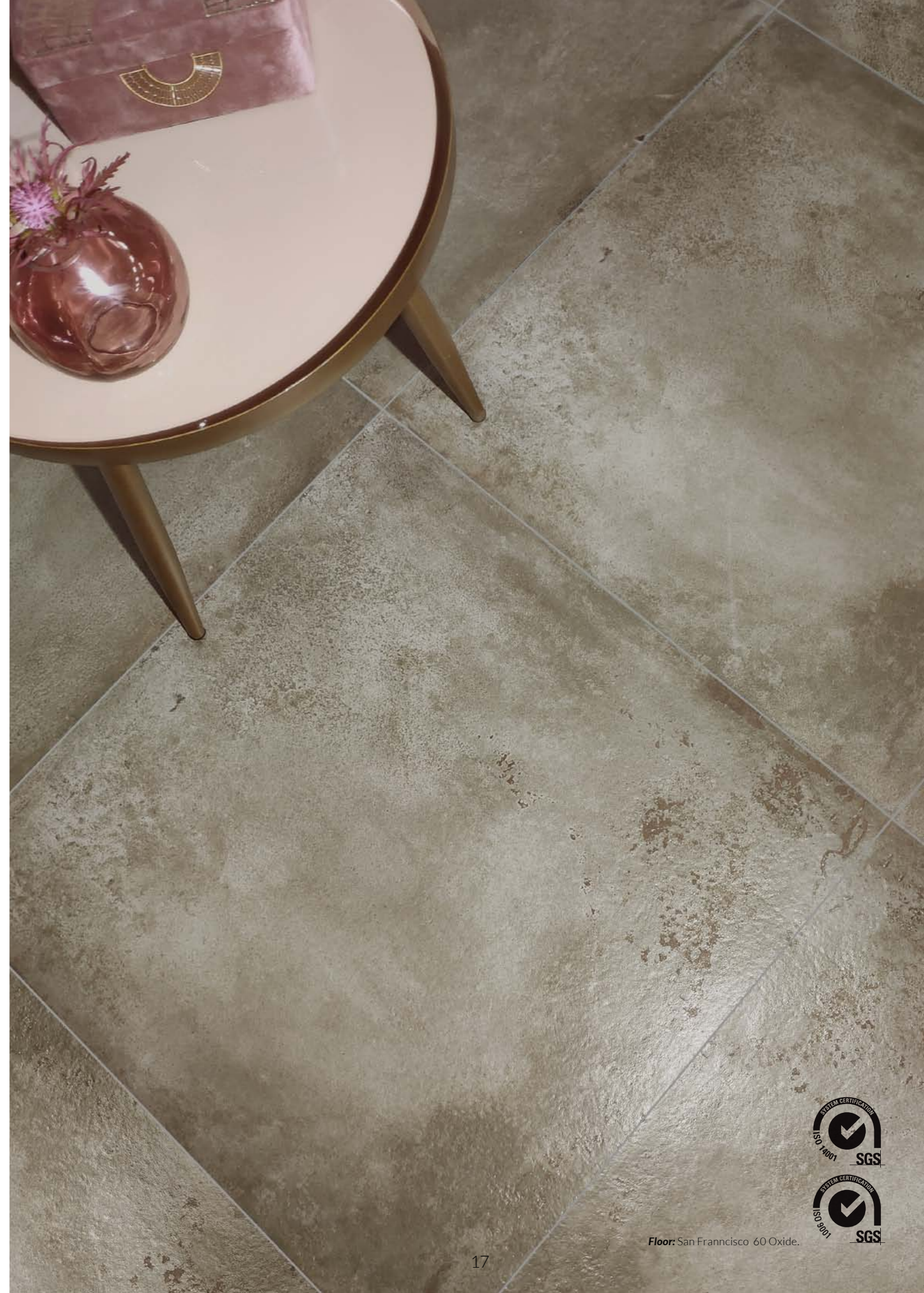
## PHYSICAL AND CHEMICAL PROPERTIES | PROPIEDADES FÍSICO-QUÍMICAS

TECHNICAL CHARACTERISTICS CARACTERÍSTICAS TÉCNICAS	STANDARD TEST METHOD MÉTODO DE LA NORMA	PORCELAIN TILES   GRES PORCELÁNICO	
		REQUIREMENT VALOR NORMA	PORCELAIN TILES GRES PORCELÁNICO
FROST RESISTANCE RESISTENCIA A LA HELADA	ISO 10545-12	RESISTANT RESISTENTE	PASSES CUMPLE
BREAKING STRENGTH RESISTENCIA A LA ROTURA	ISO 10545-4	≥ 1300 N	PASSES CUMPLE
MODULUS OF RUPTURE RESISTENCIA A LA FLEXIÓN	ISO 10545-4	> 35 N / mm <sup>2</sup>	PASSES CUMPLE
SCRATCH RESISTANCE (MOHS) RESISTENCIA AL RAYADO (MOHS)	UNE EN-101	---	ACCORDING TO MODEL SEGÚN MODELO
SLIP RESISTANCE RESISTENCIA AL DESLIZAMIENTO	UNE-ENV-12633	---	
	DIN 51130	---	
	ANSI A 137.1 (DCOF)	>0,42	
CHEMICAL RESISTANCE RESISTENCIA AL ATAQUE QUÍMICO	ISO 10545-13	UNAFFECTED SIN ALTERACIÓN	PASSES CUMPLE
STAIN RESISTANCE RESISTENCIA A LAS MANCHAS	ISO 10545-14	MINIMUM CLASS 3 MÍNIMO CLASE 3	PASSES CUMPLE
WATER ABSORPTION (E) ABSORCIÓN DE AGUA (E)	ISO 10545-3	E<0,5%	PASSES CUMPLE
ABRASION RESISTANCE RESISTENCIA A LA ABRASIÓN	ISO 10545-7	---	ACCORDING TO MODEL SEGÚN MODELO



# SAN FRANCISCO Collection

San Francisco Lux 120 White.



## BALDOSA CERÁMICA: RECOMENDACIONES DE USO | RECOMMENDED USE

Nuestros productos han sido concebidos para diferentes usos siendo clasificados mediante ensayos técnicos en seis grupos de acuerdo con su capacidad de resistencia a la abrasión, al desgaste, al ataque químico, etc.

LOS MODELOS PRODUCIDOS SON CONTROLADOS A TRAVÉS DE LOS ANÁLISIS EFECTUADOS EN LABORATORIOS EXTERNOS ACREDITADOS Y EN NUESTROS PROPIOS LABORATORIOS.

**D** Zonas de tránsito medio, con calzado normal. Aconsejados para todas las estancias de una vivienda privada (cocinas, vestíbulos, pasillos y terrazas), así como despachos, oficinas y lugares de uso similar. Resistencia media a la abrasión.

**E** Para zonas de tránsito regular, como locales comerciales, hoteles, salas de exposición y tiendas. Resistencia relativamente fuerte a la abrasión.

Our products have been designed for different uses and, after technical tests, they have been divided into six groups, depending on their resistance to chemical products, abrasion, etc.

THE RESULTS OF THESE TESTS HAVE BEEN ESPECIFIED IN EACH ONE OF THE MODELS AND HAVE BEEN OBTAINED ACCORDING TO THE ANALYSIS CARRIED OUT BY THE EXTERNAL LABORATORIES AND BY OUR OWN LABORATORIES.

**D** For medium transit areas with normal footwear. Recommended for all areas of private home (kitchens, entrances, corridors and terraces), as well as offices, consulting rooms and other places of similar use. Medium resistance to abrasion.

**E** For areas of regular transit, such as commercial zones, hotels, exhibition rooms and shops. Fairly high resistance to abrasion.

## PACKING LIST | LISTA DE EMBALAJE

FORMATO (cm) SIZE (inches)	PZAS/CAJA PIECES/BOX	M2/CAJA SQ.M/BOX	KG/CAJA KG/BOX	CAJAS/PALET BOX/PALLET	CAJAS/EUR.PALET BOX/EUR.PALLET	M2/PALET SQ.M/PALLET	M2/EUR.PALET SQ.M/EUR.PALLET
60x120 cm - 23,6"x47,2"	2	1,440	36,6	-	27	-	38,880
60x60 cm - 23,6"x23,6"	3	1,080	23,6	48	40	51,840	43,200
30x60 cm - 11,8"x23,6"	6	1,080	24,0	48	60	51,840	64,800
30x30 cm - 11,8"x11,8"	5	0,450	9,1	90	70	40,500	31,500



**AZTECA**

AZTECA PRODUCTS & SERVICES S.L.U.  
Ctra. Castellón-Alcora, Km 19,7 · 12110 Alcora (Castellón-Spain)  
Tel. (+34) 964 367 500 · Fax (+34) 964 367 444  
comercial@azteca.es



[www.azteca.es](http://www.azteca.es)