

# Tratti

by Inga Sempé



MU  
TIN  
A

# Tratti

by Inga Sempé

Tratti nasce da – e rimanda a – suggestioni innumerevoli e disparate, come stoffe e ricami, simboli geografici e trame architettoniche. Elementi che vengono reinterpretati in chiave grafica, dando vita a due pattern individuali riprodotti su una piastrella di 10 x 10 cm. Realizzata in grès porcellanato, la collezione presenta una gamma di tre fondi base neutri (bianco, beige e grigio), completata da tre mix composti da diversi disegni declinati in bianco, grigio e grigio scuro (non vendibili separatamente) che, collocati in maniera randomica, possono essere ripetuti all'infinito. In questo modo la collezione si caratterizza per le infinite possibili combinazioni e l'incredibile versatilità. Le piastrelle, infatti, sono adatte sia alla posa a pavimento che a rivestimento in qualsiasi tipo di ambiente, sia interno che esterno. "Ogni disegno rimanda a un universo differente, dai campi visti dal cielo, a pezzi di stoffa, a ricami, a simboli di legende cartografiche e trame architettoniche." Inga Sempé

Tratti is derived from and recalls composite elements, such as pieces of fabrics, embroidery and symbols of cartographic legends. These elements are graphically re-interpreted to create two different patterns, reproduced on tiles of 10 x 10 cm. The collection is made of glazed porcelain stoneware. It comes in a range of three neutral base colours (white, beige and grey), with three different patterns in white, grey and dark grey (not for individual sale) that can be repeated in a random way. The collection is thus characterized by endless possible combinations and incredible versatility. Indeed, the tiles are suited for floors and walls in any environment, both indoor and outdoor. "Each design refers to a different universe, from the fields seen from the sky, to pieces of fabrics, embroidery and symbols of cartographic legends." Inga Sempé



Ogni disegno rimanda ad un universo differente, dai campi visti dal cielo, a pezzi di stoffa, a ricami, a simboli di legende cartografiche, trame architettoniche, a segni dei prigionieri impressi sul muro per contare i giorni.

Each design reminds of a different universe: from fields seen from the sky, to pieces of a fabric, to embroideries, to symbols of cartographic keys, to architectural patterns, to symbols reproduced by prisoners on the wall to count the days.

Inga Sempé

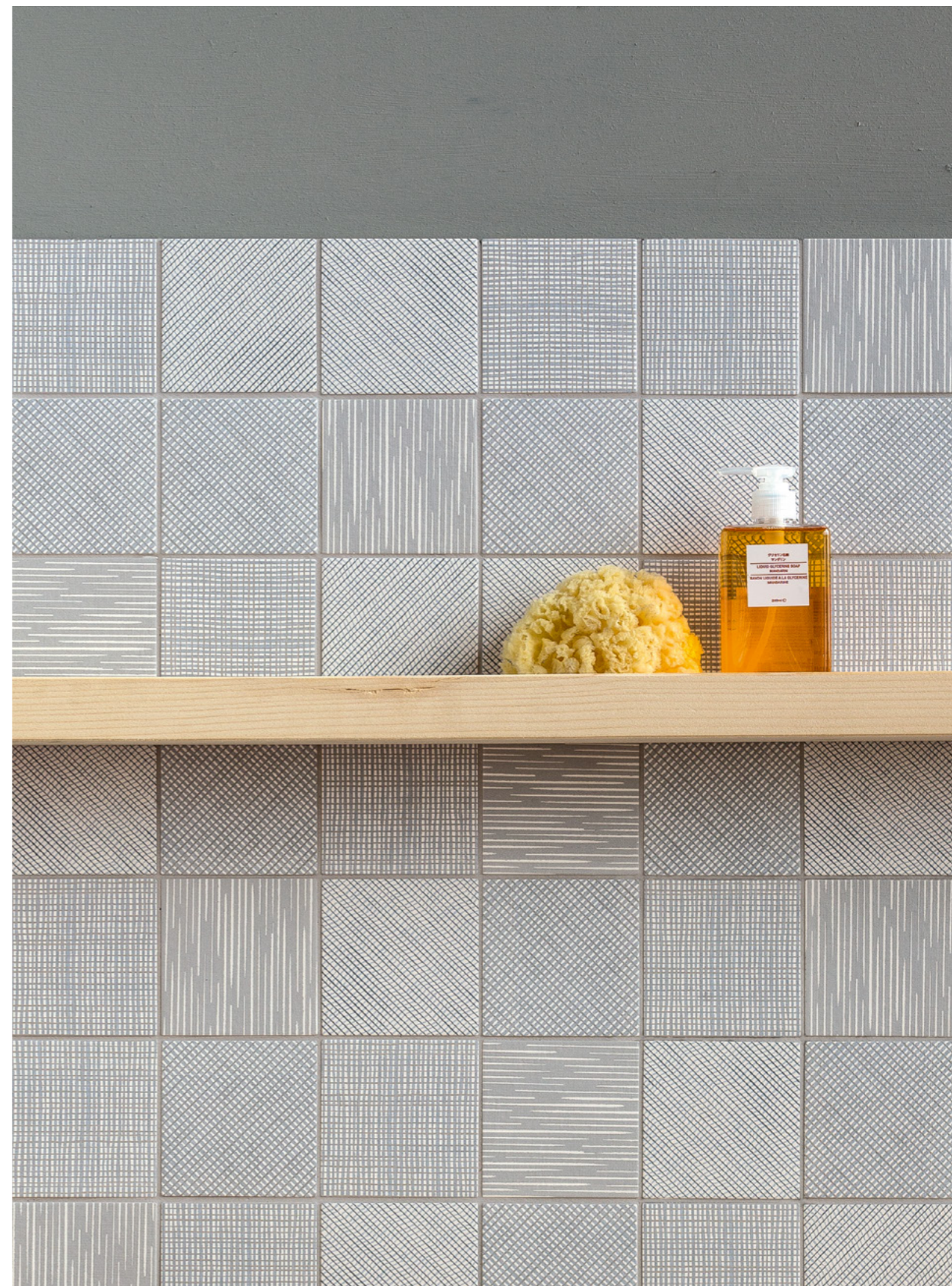




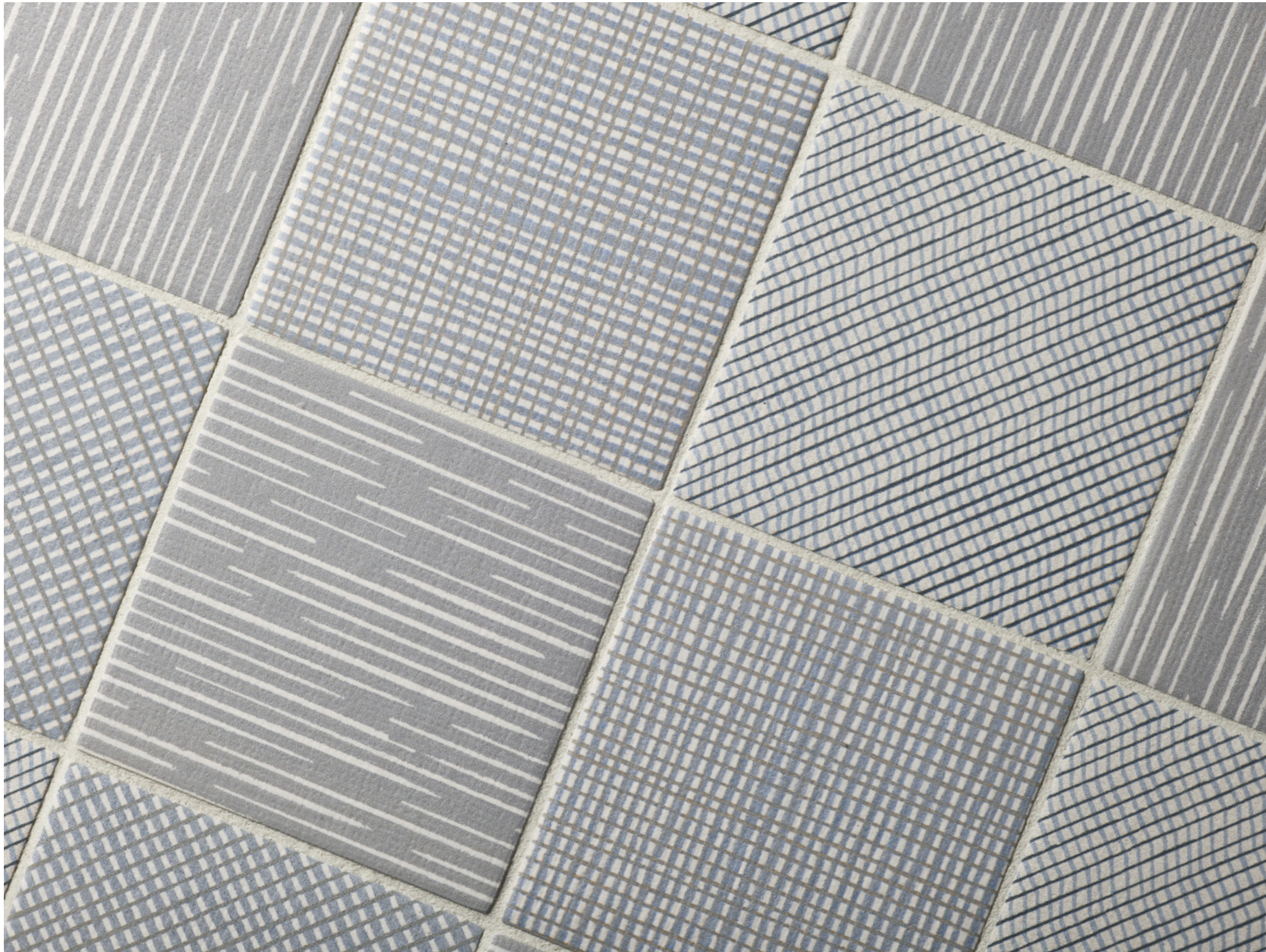


















## Sizes & Colors

design	Inga Sempé, 2014
production	industrial
material	gres porcellanato smaltato con stampa digitale glazed porcelain stoneware with digital printing glazing
features	2 pattern individuali e 3 colori di base in formato 10-10 cm da abbinare liberamente fra di loro 2 single patterns and 3 different field tiles in sizes 10-10 cm (4"-4") easy to match each other 3 mix composti da pattern diversi 3 mix composed by different patterns
thickness	8 mm
nominal sizes	10-10 cm (4"-4")



10-10 cm  
4"-4"

colors

### PATTERN



Aqua



stucco/grout:  
bianco 50



Croix



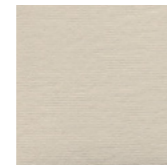
stucco/grout:  
grey 76



Bianco



stucco/grout:  
bianco 50



Beige



stucco/grout:  
grey 76



Grigio



stucco/grout:  
grey 76

### MIX



Mix chiaro



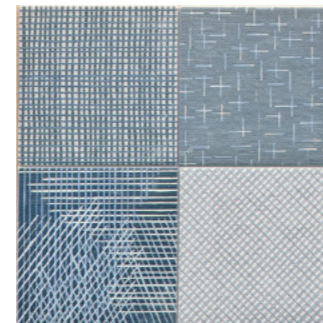
stucco/grout: bianco 50



Mix grigio



stucco/grout: grey 76



Mix scuro



stucco/grout: grey 76

stucco a contrasto/  
contrast grout:



calce 01 (all)

## Technical Features

UNI EN 14411 App G (BIA group) GL

NORMA STANDARD	CARATTERISTICHE FEATURES	VALORE PRESCRITTO VALUE REQUIRED	TRATTI
<b>ISO 10545/3</b>	assorbimento d'acqua water absorption	< 0,5%	0,12%
<b>ASTM C373</b>		< 0,5%	0,12%
<b>ISO 10545/4</b>	sforzo di rottura breaking strength	sp ≥ 7,5 min 1300 N	1795
<b>ISO 10545/9</b>	resistenza agli sbalzi termici resistance to thermal shock	nessuna alterazione visibile no visible alteration	resiste resistant
<b>ASTM C484</b>		no samples must show visible defects	unaffected
<b>ISO 10545/11</b>	resistenza al cavillo crazing resistance	nessuna alterazione visibile no visible alteration	resiste resistant
<b>ISO 10545/12</b>	resistenza al gelo frost resistance	nessuna alterazione visibile no visible alteration	resiste resistant
<b>ASTM C1026</b>			unaffected
<b>ISO 10545/13</b>	resistenza agli attacchi chimici resistance to chemical attacks	nessuna alterazione visibile no visible alteration	resiste resistant
<b>ASTM C650</b>			unaffected
<b>ISO 10545/14</b>	resistenza alle macchie stains resistance	classe 3 min minimum 3	5
<b>DIN 51130-04</b>		valori medi 6÷10° 10÷19° 19÷27° 27÷35° > 35°	R9 R10 R11 R12 R13
<b>DCOF</b>		> 0,42	0,61
<b>LEED CERTIFICATION 4.1</b>			12% post-consumer recycled material
Sistema produttivo con certificazione ISO 9001: 2004 Management system certificate ISO 9001: 2004			

## Packing

FORMATO SIZE	PZ-MQ PCS-SQM	PZ-SCAT PCS-BOX	MQ-SCAT SQM-BOX	SCAT-PAL BOX-PAL	KG-SCAT KG-BOX	KG-PAL KG-PAL	MQ-PAL SQM-PAL
10-10 cm	100	88	0,88	72	16,05	1156	63,36
pattern 10-10 cm	100	88	0,88	72	16,05	1156	63,36
mix chiaro 10-10 cm	100	88	0,88	72	16,05	1156	63,36
mix grigio 10-10 cm	100	88	0,88	72	16,05	1156	63,36
mix scuro 10-10 cm	100	88	0,88	72	16,05	1156	63,36



## Inga Sempé



L'artista-designer Inga Sempé è entrata a far parte del team Mutina nel 2014. Ha realizzato la collezione Tratti.

Inga Sempé è nata a Parigi da una famiglia di artisti. L'importanza del disegno nel contesto familiare, anche se svincolato dal design, ha sicuramente contribuito a distinguere il suo approccio progettuale da quello dei suoi conterranei. Diplomata nel 1993 all'ENSCI Atelier (Ecole Nationale Supérieure de Création Industrielle – Parigi), ha lavorato in diversi studi di design e di architettura d'interni per poi aprire il suo studio a Parigi nel 2000. Dal 2000 al 2001 presso Villa Medici (Académie de France) a Roma ha sviluppato i suoi primi progetti personali poi prodotti da Edra e Cappellini. Nel 2003 ha ottenuto il Grand Prize of Creation di Parigi per il design ed ha esposto i suoi progetti in una mostra personale presso il Musée des Arts Décoratifs. La designer collabora con il brand francese Ligne Roset e con aziende internazionali come LucePlan, Wästberg, Moustache, Alessi, Almedahls, Hay, Svenkst Tenn e Cassina.

Artist and designer Inga Sempé joined the Mutina team in 2014. She designed the Tratti collection.

Inga Sempé was born in Paris to a family of artists. Although never linked to design, the importance of drawing in her family environment was certainly a factor in the way her personal approach now differs from other French designers. After graduating from the ENSCI Atelier (Ecole Nationale Supérieure de Création Industrielle – Paris) in 1993, she worked in various design and interior architecture studios, and opened her own Paris-based studio in 2000. From 2000 to 2001, Sempé designed her first personal projects produced by Edra and Cappellini at the Villa Medici (Académie de France) in Rome. In 2003, she received the Paris Grand Prize of Creation for design and had a solo show at the Musée des Arts Décoratifs. The designer collaborates with French brand Ligne Roset and international companies such as LucePlan, Wästberg, Moustache, Alessi, Almedahls, Hay, Svenkst Tenn and Cassina.





C'è tanta gente che ha tanta conoscenza e nessuna immaginazione. Sembra sempre che la creatività sia una nuvola meravigliosa, rosa, con un arcobaleno. Io non la penso così. È uno scarafaggio, perché arriva sempre quando vuole.

There are many people who has so much knowledge and little imagination. It always seems that creativity is a wonderful cloud, pink, with a rainbow. I don't think so. It's a cockroach, because it always comes unwanted.

Inga Sempé





## CREDITS

Art direction: Alla Carta Studio  
Graphic design: Matteo Pastorio  
Text: Mutina  
Photography: Alessandro Paderni/EYE studio  
Gerhardt Kellermann (p.7)  
Backstage images: Matteo Pastorio  
Styling: Simona Bernardi  
Printed and bound in Italy, January 2019.

Thanks to:

Danord  
Wästberg

All the rights are reserved.  
Not any part of this work can be reproduced  
in any way without the preventive written  
authorization by Mutina. All work is  
copyrighted © to their respective owners.

To discover more about Mutina  
collections visit [mutina.it](http://mutina.it)

Ceramiche Mutina Spa  
Via Ghiarola Nuova 16  
41042 Fiorano MO, Italia  
T +39 0536812800  
F +39 0536812808  
[info@mutina.it](mailto:info@mutina.it)  
[www.mutina.it](http://www.mutina.it)

© Mutina 2019

