

T O N E



TONE

Gres porcellanato smaltato // Glazed porcelain stoneware

FORMATI: 7,5x30 cm
SIZES: 3"x12"

SPESSORE: 8,5 mm
THICKNESS: 8,5 mm

SUPERFICIE: satinata, lucida
SURFACE: matt, glossy

ASPETTO: Colorato
LOOK: Colored

COLORI: White, Black, Pearl, Grey, Azure
COLORS: White, Black, Pearl, Grey, Azure

DECORI: grafici e diamantati
DECORS: graphics and diamond



Per avere l'elenco completo degli articoli visitare <https://www.marcacorona.it/etica/certificazioni.html>
For a complete list of the items, visit <https://www.marcacorona.it/eng/ethics/certifications.html>



TONE

Rivestimento/wall: Tone 7,5x30 cm (3"x12") White - White matt - Azure - Grey matt
Pavimento/floor: Atelier 15x90 (6"x36") Beige

Il materiale non rettificato, se posato con schemi complessi, potrebbe richiedere fughe di dimensioni variabili.
The non-rectified material, if laid in complicated patterns, could lead to grout lines of variable dimension.



TONE

Rivestimento/wall: Tone 7,5x30 cm (3"x12") White matt - Black matt - Diamond White glossy
Pavimento/floor: Atelier 22,5x90 cm (9"x36") - 15x90 cm (6"x36") - 11x90 cm (4"x36") Brown



TONE

Rivestimento/wall: Tone 7,5x30 cm (3"x12") Black - Black matt - Black geometric - Pearl matt
Pavimento/floor: Matrix 60x60 cm (24"x24") Dark



TONE

Rivestimento/wall: Tone 7,5x30 cm (3"x12") black - black matt - black geometric - pearl matt
Pavimento/floor: Matrix 60x60 cm (24"x24") Dark



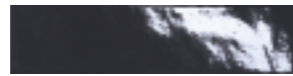
TO NE

spessore / thickness: 9 mm - 8,5 mm

gres fine porcellanato colorato in massa / fine full-body coloured porcelain stoneware



0142 Ton. White
7,5x30 cm - 3"x12"



0144 Ton. Black
7,5x30 cm - 3"x12"



0148 Ton. Grey
7,5x30 cm - 3"x12"



0146 Ton. Pearl
7,5x30 cm - 3"x12"



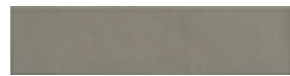
0156 Ton. Azure
7,5x30 cm - 3"x12"



0143 Ton. White Matt
7,5x30 cm - 3"x12"



0145 Ton. Black Matt
7,5x30 cm - 3"x12"



0149 Ton. Grey Matt
7,5x30 cm - 3"x12"

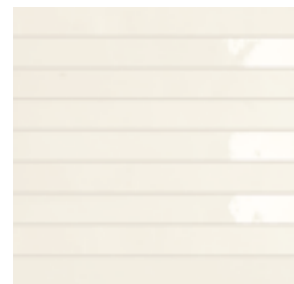


0147 Ton. Pearl Matt
7,5x30 cm - 3"x12"

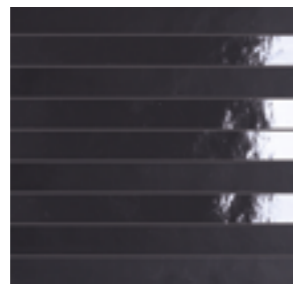


0157 Ton. Azure Matt
7,5x30 cm - 3"x12"

decori / decors



*0361 Ton. White Line Mix
28,6x30 cm - 11.2"x12"



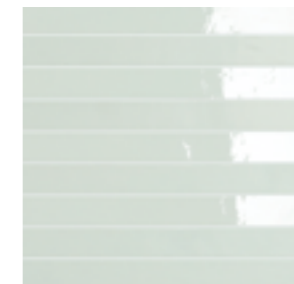
*0362 Ton. Black Line Mix
28,6x30 cm - 11.2"x12"



0364 Ton. Grey Line Mix
28,6x30 cm - 11.2"x12"



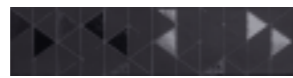
*0363 Ton. Pearl Line Mix
28,6x30 cm - 11.2"x12"



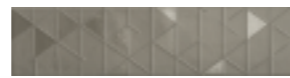
*0368 Ton. Azure Line Mix
28,6x30 cm - 11.2"x12"



0342 Ton. White Geometric
7,5x30 cm - 3"x12"



0343 Ton. Black Geometric
7,5x30 cm - 3"x12"



0345 Ton. Grey Geometric
7,5x30 cm - 3"x12"



0344 Ton. Pearl Geometric
7,5x30 cm - 3"x12"



0349 Ton. Azure Geometric
7,5x30 cm - 3"x12"



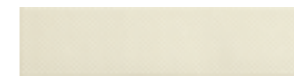
0350 Ton. White Texture
7,5x30 cm - 3"x12"



0351 Ton. Black Texture
7,5x30 cm - 3"x12"



0353 Ton. Grey Texture
7,5x30 cm - 3"x12"



0352 Ton. Pearl Texture
7,5x30 cm - 3"x12"



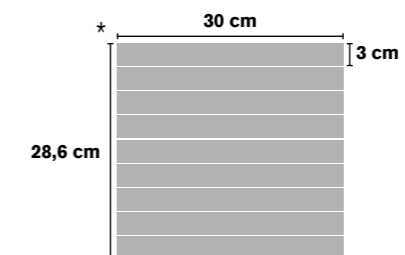
0357 Ton. Azure Texture
7,5x30 cm - 3"x12"



0360 Ton. White Diamond
7,5x30 cm - 3"x12"



0358 Ton. Triangles Mix V1
7,5x30 cm - 3"x12"



TONE

Rivestimento/wall: 7,5x30 cm (3"x12")

White - Gray - Azure

Bancone/counter: 7,5x30 cm (3"x12")

White - Gray - Azure



TONE

Rivestimento/wall: Tone 7,5x30 cm (8"x12") Beige matt - Beige texture



pack.	thickness	pcs/box	mq/box	kg/box	box/pallet	mq/pallet	kg/pallet
7,5x30	8,5 mm	48	1,08	19,50	48	51,840	949,00

caratteristiche tecniche / technical characteristics

Norma / Norm		Requisiti per misura nominale N. / Requirement for nominal size N.	Valore medio. / Average value.
	ISO 10545-13	Classe B min / B min	A
		Valore dichiarato (ISO 13006: secondo la classificazione indicata dal fabbricante) Declared value (ISO 13006: manufacturer to state classification)	LA
		Valore dichiarato (ISO 13006: metodo di prova disponibile) Declared value (ISO 13006: test method available)	HA

Ceramiche Marca Corona S.p.A. si riserva il diritto di apportare in qualsiasi momento modifiche o variazioni a quanto descritto in questo documento.
Ceramiche Marca Corona S.p.A. reserves the right to modify the above specifications at any time without notice.



© Ceramiche Marca Corona S.p.a - 2020

È vietata la riproduzione anche parziale dell'opera in tutte le sue forme. Reproduction of this printed catalogue, even partially, is prohibited.

Ceramiche Marca Corona S.p.A si riserva la facoltà di apportare variazioni ai prodotti illustrati in questo catalogo, senza alcun preavviso, per necessità produttive o al fine di migliorarne la qualità. I colori e le caratteristiche estetiche dei materiali qui presentati sono da ritenersi puramente indicativi. Informazioni e dati relativi agli imballi potrebbero subire variazioni. Per tutti gli aggiornamenti, rivolgersi sempre al proprio Area Manager. Consultare gli uffici commerciali al momento dell'ordine.

Ceramiche Marca Corona Spa reserves the right to change and amend the products present in this catalogue in order to meet production needs and/or to improve the product quality, at any time and without notice. Colours and aesthetic features of the products in the catalogue are only representative and offered as a guide. Information and data relevant to product packaging can undergo amendments. For all the latest updates, always refer to your Area Manager. Should you have any questions about our products or placing an order, please contact our Sales Department.

MADE IN ITALY SINCE 1741

Tutti i prodotti Marca Corona sono progettati e realizzati interamente in Italia, all'interno del distretto ceramico sassolese, utilizzando tecnologie all'avanguardia, professionalità qualificate e materie prime certificate. Scriviamo con orgoglio "Made in Italy" sulle nostre piastrelle perché sinonimo di passione creativa, know-how, trasparenza ed etica del lavoro, i valori irrinunciabili che ogni giorno ispirano le nostre attività.

All Marca Corona products are designed and manufactured entirely in Italy, inside the Sassuolo ceramics district, using cutting-edge technology, great professionalism and certified raw materials. We write "Made in Italy" with pride on our tiles because they stand for creative passion, expertise, transparency and work ethic, the essential values that inspire our choices and activities every day.



Un'azienda rappresenta un'istituzione fondamentale della società ed è tenuta ad operare con la massima correttezza nei confronti delle persone che la sostengono e del territorio che la ospita: questa convinzione ci ha spinto ad aderire al "Codice Etico" di Confindustria Ceramica che richiede di segnalare chiaramente l'origine dei prodotti e di rispettare tutte le normative in materia di ambiente, sicurezza e qualità.

A company is a fundamental social institution and has to work with maximum fairness towards the people sustaining its daily activity and the hosting environment. That is why Marca Corona has embraced the Ethical Code of Confindustria Ceramica (Confederation of Italian Ceramics Manufacturers) that requires the origin of the products to be marked clearly and in strict compliance with all environmental, health and safety and quality standards.

www.confindustriaceramica.it



Il processo produttivo di Marca Corona è certificato secondo la normativa UNI EN ISO che garantisce alti livelli qualitativi per tutto il ciclo produttivo, dalle materie prime al prodotto finito.

The production process of Marca Corona is UNI EN ISO certified, a standard which guarantees high levels of quality throughout the production cycle, from the raw materials to the finished product.

Ceramiche Marca Corona Spa

Via Emilia Romagna 7
41049 Sassuolo - MO
Italy

Tel +39 0536 867200
Fax +39 0536 867320-51

info@marcacorona.it
www.marcacorona.it

 facebook.com/MarcaCorona1741

 twitter.com/MarcaCorona

 pinterest.com/marcacorona

 instagram.com/marcacorona1741/

 youtube.com/user/MarcaCorona1741

 vimeo.com/marcacorona1741

 linkedin.com/company/ceramiche-marca-corona-s-p-a

 it.wikipedia.org/wiki/Marca_Corona



CERAMICHE MARCA CORONA SPA

via Emilia Romagna, 7
41049 Sassuolo (Modena)

Tel. +39 0536 867200

Fax +39 0536 867320-51

info@marcacorona.it

www.marcacorona.it