

COTTOD'ESTE
Nuove Superfici



MATERICA
NATURAL COLORS

“Un rigoroso esercizio di pulizia dello spazio”

“A clear-cut and rigorous interpretation of space”

NATURAL COLORS

Nonostante il tenue chiaroscuro dovuto alle increspature della spatolatura artigianale, la superficie di Materica si presenta come una campitura monocromatica. Un rigoroso esercizio di pulizia dello spazio che non rinuncia ad un'impronta personalissima.

NATURAL COLORS

Despite the light and shade effect created by a soft smoothed-effect texture, Materica is basically monochrome. A clear-cut and rigorous interpretation of space, which maintains its very personal and unique signature.

**NATURAL RTT**

100x300 cm
100x250 cm
100x100 cm
50x100 cm

COTTO D'ESTE
Nuove Superfici

LA
BELLEZZA
IN
CERAMICA





PAVIMENTO_FLOOR: TORTORA NATURALE 100x300







kerlite®

Lastre ceramiche sottili di qualità superiore

Gres porcellanato laminato in grande formato, **rinforzato con fibra di vetro**: un materiale leggero, versatile e resistente per nuove prospettive progettuali nel mondo dell'architettura e dell'abitare.

Superior quality thin ceramic slabs

Large-sized laminated porcelain stoneware **reinforced with fibreglass**: a light, resistant and versatile product for new design perspectives in the world of architecture and housing.

Massimi standard qualitativi e prestazionali

Grazie all'utilizzo di materie prime pregiate

Highest standards in quality and performance

Thanks to the use of the best raw materials

Lastre supercompatte ed elastiche

Grazie a un processo di pressatura unico

Highly compact and elastic slabs

Thanks to a unique pressing process

Eccellente resa estetica dei materiali

Grazie a tecniche esclusive di lavorazione delle superfici

Excellent aesthetic look of the products

Thanks to exclusive surface processing technologies

Straordinaria extra-resistenza

Grazie al rinforzo in fibra di vetro

Extraordinary added resistance

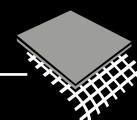
Thanks to the reinforcing fibreglass mesh

Alta sostenibilità ambientale

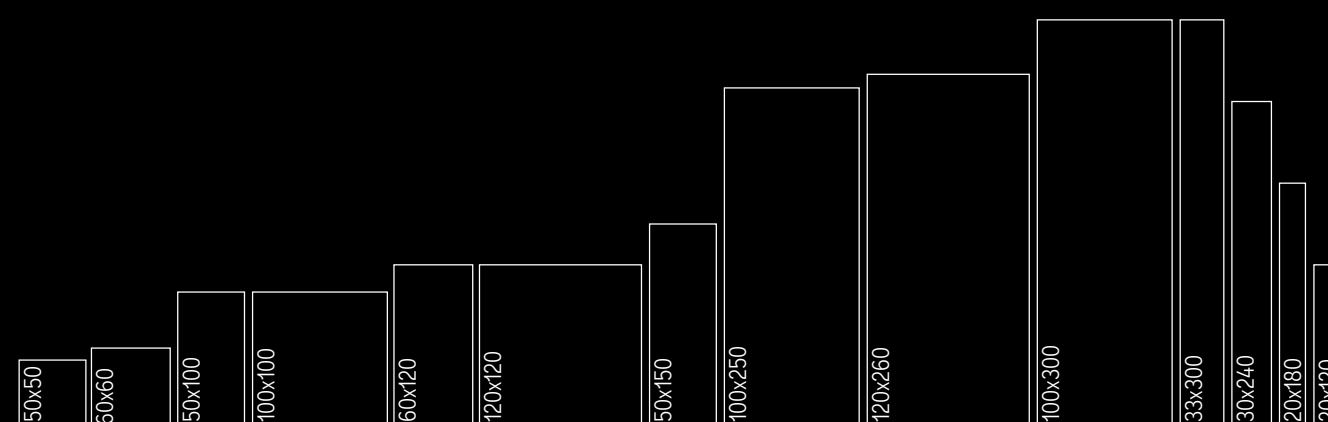
Meno materie prime utilizzate, minor consumo di acqua ed energia, minori emissioni di CO₂

Highly eco-friendly

Less raw materials used, lower water and energy consumption and lower CO₂ emissions



Rinforzo in fibra di vetro di serie
Fibreglass reinforcement as standard



Ideale per pavimenti e rivestimenti, sia per nuove costruzioni che per ristrutturazioni con posa in sovrapposizione a pavimenti preesistenti:

Ideal flooring and wall cladding both for new buildings and for renovation projects with tiling laid on pre-existing floors:

kerlite
3plus

3,5mm

Ideale in ambito residenziale e commerciale leggero.

Ideal in residential and light commercial spaces.

kerlite
5plus

5,5mm

Ideale in ambito residenziale e commerciale soggetto anche a traffico intenso.

Ideal in residential and commercial spaces including those subjected to heavy traffic.

kerlite
6plus

6,5mm



PROTECT

COTTO D'ESTE
Nuove Superfici

PROTECT®

Per un abitare sano, sicuro e protetto.
Pavimenti e rivestimenti antibatterici
ad altissime performance.
To live healthily, safe and secure.
Antimicrobial floor and wall coverings
with the highest performance.



AZIONE POTENTE
elimina i batteri e ne impedisce la proliferazione

POWERFUL ACTION
eliminates microbes and prevents their reproduction



PROTEZIONE CONTINUA
sempre attivo, 24 ore su 24, con e senza luce solare

CONTINUOUS PROTECTION
always active, 24 hours a day, with and without
sunlight



EFFICACIA ETERNA
grazie alla tecnologia integrata in modo permanente
nel prodotto

ETERNAL EFFECTIVENESS
thanks to the technology permanently integrated
into the product

with **MICROBAN®**

protect.panariagroup.it

PANARIAgroup®

CARATTERISTICHE TECNICHE TECHNICAL CHARACTERISTICS



NATURALE

	RESISTENZA ALLO SCIVOLAMENTO SLIP RESISTANCE
DIN 51130	R9
BCR-TORTUS	$\mu > 0,40$
ANSI A326.3	DCOF $\geq 0,42$
	RESISTENZA ALL'ABRASIONE PROFONDA Valore medio DEEP ABRASION RESISTANCE Average value
ISO 10545-6	Conforme
ASTM C1243	Compliant
	RESISTENZA ALLA FLESSIONE Valore medio MODULUS OF RUPTURE Average value
ISO 10545-4	50 N/mm ²
ASTM C 1505	≥ 6000 PSI
	RESISTENZA ALLE MACCHIE STAIN RESISTANCE
ISO 10545-14	5 Resistente / Resistant
ASTM C 1378	Class A RESISTANT
	RESISTENZA ALL'ATTACCO CHIMICO* RESISTANCE TO CHEMICAL ETCHING*
ISO 10545-13	LA-HA Resistente / Resistant
ASTM C 650	Class A Resistant
	RESISTENZA ALL'ABRASIONE PROFONDA Valore medio DEEP ABRASION RESISTANCE Average value
ISO 10545-6 / ASTM C 1243	175 mm ³
	ASSORBIMENTO D'ACQUA Valore medio** WATER ABSORPTION Average value
ISO 10545-3 / ASTM C 373	0,1%
	RESISTENZA AL GELO FROST RESISTANCE
ISO 10545-12 / ASTM C 1026	Resistente / Resistant
	DILATAZIONE TERMICA LINEARE LINEAR THERMAL EXPANSION
ISO 10545-8	$\alpha \leq 7 \cdot 10^{-6} \text{ } ^\circ\text{C}^{-1}$
ASTM C 372	$\alpha \leq 4,4 \cdot 10^{-6} \text{ } ^\circ\text{F}^{-1} / \alpha \leq 8 \cdot 10^{-6} \text{ } ^\circ\text{C}^{-1}$
	REAZIONE AL FUOCO FIRE REACTION
EN 13823	Classe / Class A2-s1,d0 (wall)
EN 9239-1	Classe / Class A2 _{fl} -s1 (floor)
	FLAME SPREAD
ASTM E84	Class A
	CONDUCIBILITÀ TERMICA THERMAL CONDUCTIVITY
EN 12524	$\lambda = 1,3 \text{ W/m}^2\text{K} / 0,7 \text{ BTU} / \text{ft h}^2\text{F}$
	ROBINSON FLOOR TESTER Valore medio Average value
ASTM C627	≥ 12 cycles Heavy Commercial (Over Concrete)
	STONALIZZAZIONE DESHADING
ANSI A137.3	V1

FUGA MINIMA CONSIGLIATA / MINIMUM SUGGESTED JOINT:

vedi manuale Tecnico Kerlite / Refer to Kerlite Technical Manual

* Ad esclusione dell'acido fluoridrico e derivati. / Excluding hydrofluoric acid and its derivatives.

** Valore riferito al solo materiale ceramico. / Average value referred to ceramic material only.

INFORMAZIONI SULLA PULIZIA NETTOYAGE INFORMATIONS

	VISIBILITÀ DELLE IMPRONTE TREAD MARK VISIBILITY
METODO COTTO D'ESTE COTTO D'ESTE METHOD	B (Ardesia) C (Tortora, Bianco, Avorio)
	FACILITÀ DI PULIZIA CLEANING EASINESS
METODO COTTO D'ESTE COTTO D'ESTE METHOD	2

PROTEZIONE ANTIBATTERICA ANTIMICROBIAL PROTECTION

P R O T E C T
ANTIBATTERICO - ANTIMICROBIAL

GARANZIA 20 ANNI 20 YEARS GUARANTEE



RESIDENZIALE
E PUBBLICO

RESIDENTIAL
AND PUBLIC

CERTIFICAZIONI CERTIFICATIONS



EN 14411

Le DOP sono disponibili sul sito internet
www.cottodeste.it
DOP are available on the website
www.cottodeste.it



UNI EN ISO 9001:2015



UNI EN ISO 14001:2015



Stabilimento di
Fiorano Modenese (MO)

Stabilimento di
Fiorano Modenese (MO)



Cotto d'Este, tramite la holding Panariagroup Industrie Ceramiche S.p.A., è membro dello U.S. Green Building Council e del Green Building Council Italia: organizzazioni che promuovono negli Stati Uniti e sul territorio italiano la realizzazione di edifici ed opere nel rispetto dell'ambiente, della salute e del benessere delle persone che ci vivono e lavorano. Cotto d'Este, through Panariagroup Industrie Ceramiche S.p.A. holding, is a member of the U.S. Green Building Council and of the Italian Green Building Council: this are organisations that promote in the U.S. and in Italy buildings that are environmentally responsible, profitable and healthy places to live and work.



SAHO SICURO ECOSOSTENIBILE

Cotto d'Este ha scelto di schierarsi in difesa del pianeta. Lo ha fatto e continua a farlo ogni giorno con azioni concrete, attraverso investimenti in tecnologie più evolute e scelte produttive che rispondono a logiche di ecosostenibilità. Perché in fondo, pur essendo il risultato di un processo industriale complesso e tecnologicamente avanzato, la ceramica resta un prodotto naturale. Una ricetta semplice, fatta di pochi elementi essenziali come terra, acqua e fuoco, consente di ottenere un prodotto resistente e versatile, pratico e igienico, che vanta un elevato valore in termini di bellezza e design. Tanto più se la filiera produttiva dialoga con l'ambiente in maniera responsabile: riducendo il fabbisogno di materie prime, riciclando acque e scarti di lavorazione, impiegando energie rinnovabili e gestendole con impianti ad alta efficienza. Riducendo in sostanza l'impronta ecologica che la produzione industriale imprime sulla superficie del pianeta.

HEALTHY SAFE ECOFRIENDLY

Cotto d'Este has chosen to take a stand in defence of the planet. The company has an on-going commitment to minimise its environmental impact through concrete actions carried out every day. These include investing in the most advanced technologies and making production decisions based on logics of sustainability. Despite being the result of a complex industrial and technologically advanced process, ceramics are a natural product. Following a simple recipe, composed of a few essential elements such as earth, fire and water, it is possible to obtain a strong, versatile, practical and hygienic product, which has a high value in terms of beauty and design. This is particularly the case if the production chain interacts with the environment in a responsible way by reducing the need for raw materials, recycling water and waste products, using renewable energy and managing the process with high-efficiency systems, thus substantially reducing the carbon footprint that the industrial production leaves on the surface of the planet.

DESTINAZIONI D'USO

Legenda
INTENDED USE
Key



residenziale
residential

Cucine, bagni, living e ogni altro ambiente di uso residenziale.

Kitchens, bathrooms, living rooms and other residential environments.



commerciale leggero
light commercial

Uffici, uffici aperti al pubblico, sale d'attesa, negozi, bagni pubblici, aree comuni condominiali, sale di ristoranti, autosaloni, bar, cinema, ambulatori/cliniche, camere e bagni di hotel.

Offices, offices open to the general public, waiting rooms, shops, public bathrooms, common apartment block areas, restaurant dining rooms, car showrooms, bars, cinemas, surgeries/clinics, hotel rooms and bathrooms.



commerciale intensivo
intensive commercial

Aree comuni di centri commerciali, hall di hotel, mense, fast food, discoteche, ospedali, scuole, musei, luoghi di culto, aeroporti, stazioni.

Common areas of shopping centres, hotel foyers, canteens, fast food restaurants, dance clubs, hospitals, schools, museums, places of worship, airports, stations.



esterni
outdoor

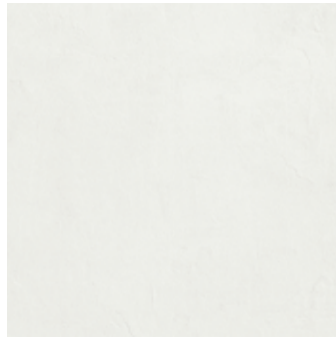
Prevalentemente per ambienti esterni nei quali è richiesta una pavimentazione con prestazioni antiscivolo.

Mainly for external areas that require flooring with anti-slip characteristics.

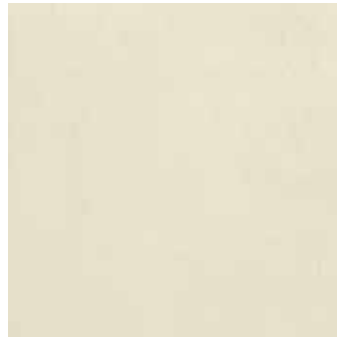
MATERICA

NATURAL COLORS

edition: January 2021



BIANCO



AVORIO



TORTORA



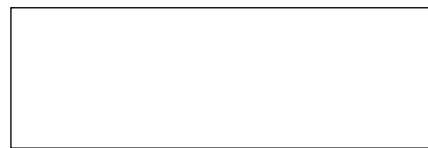
ARDESIA



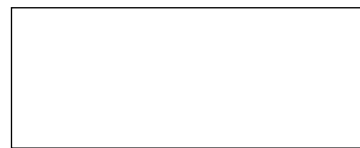
5,5 mm
RETTIFICATO
RECTIFIED

FORMATI
SIZES

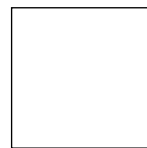
NATURALE



100x300 cm
39"x118"



100x250 cm
39"x98 1/2"



100x100 cm
39"x39"



100x50 cm
39"x19 1/2"



GARANZIA 20 ANNI
20 YEARS GUARANTEE
RESIDENZIALE E PUBBLICO
RESIDENTIAL AND PUBLIC

PROTECT
ANTIBATTERICO - ANTIMICROBIAL

COTTOD'ESTE[®] | LA
Nuove Superfici | BELLEZZA
IN
CERAMICA

Via Emilia Romagna, 31
41049 Sassuolo (MO) Italy
Tel +39 0536 814 911 - Fax +39 0536 814 921
cottodeste.it - info@cottodeste.it

PANARIAGROUP INDUSTRIE CERAMICHE S.p.A.