

PIEDRA  
STONE

# BAIONA

30 x 60 cm · 12" x 24"  
GLOSSY FINISH · ACABADO BRILLO



Revestimiento  
Wall Tile



Pavimento  
Floor Tile



Brillo  
Glossy



Relieve  
Relief



Baiona  
30 x 60 CM

GT3

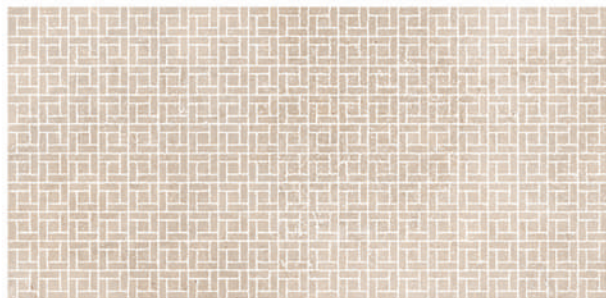


Detail Neo Baiona



Neo Baiona  
30 x 60 CM

GT4



Micro Baiona  
30 x 60 CM

GT4



Pav. Baiona  
45 X 45 CM

GT1

PACKING	BOXES PALLET	SQM BOX	SQM PALLET	KGS PIECE	KGS BOX	KGS PALLET	PIECES BOX	PALLETS CONTAINER	SQM CONTAINER	WEIGHT CONTAINER	THICKNESS	ABSORPTION
30 x 60 CM	60	1,08	64,80	2,850	17,20	1.047	6	24	1.555,20	25.121	0,90	E > 10
45 x 45 CM	44	1,42	62,48	3,750	26,35	1.147	7	21	1.312,08	24.656	0,90	3 < E ≤ 6




# MERCHANDISING



D19\_005 · PANEL BAIONA EURO

# TECHNICAL FEATURES / CARACTERÍSTICAS TÉCNICAS

		NORMAS DE ENSAYO	PAVIMENTO (Gres)		REVESTIMIENTO (Porosa)	
			VALORES NORMA	VALORES DUALGRES	VALORES NORMA	VALORES DUALGRES
Características Dimensionales		ISO 10545-13	Ver Norma	Cumple la Norma	Ver Norma	Cumple la Norma
Absorción de Agua (Eb)		ISO 10545-3	3% < Eb ≤ 6%	4% < Eb < 5%	Eb > 10%	Eb > 12%
Resistencia a la Flexión		ISO 10545-4	> 22 N/mm <sup>2</sup>	Valor Medio ≥ 24 N/mm <sup>2</sup>	> 12 N/mm <sup>2</sup>	Valor Medio ≥ 14 N/mm <sup>2</sup>
Fuerza de Rotura		ISO 10545-4	> 1.000 N	Valor Medio: 1.200 N	> 600 N	Valor Medio: 700 N
Resistencia a la Abrasión Superficial ( PEI )		ISO 10545-7	Indicado por el Fabricante	Indicado por el Fabricante	Indicado por el Fabricante	Indicado por el Fabricante
Resistencia al Choque Térmico		ISO 10545-9	Resiste	Resiste	Resiste	Resiste
Resistencia a Productos Químicos	Productos domésticos y sales para piscinas	ISO 10545-13	Mínimo GB	GA	Mínimo GB	GA
	Acidos y Alcalis de baja concentración		Indicado por el Fabricante	GLA	Indicado por el Fabricante	Indicado por el Fabricante
Resistencia a las Manchas		ISO 10545-14	Mínimo Clase 3	Clase 4 - 5	Mínimo Clase 3	Clase 4 - 5
Resistencia al Deslizamiento		UNE-ENV 12633 ANSI A137.1 DIN 51130 BS 7976-Part2	Indicado por el Fabricante	Indicado por el Fabricante	Indicado por el Fabricante	Indicado por el Fabricante

**Contáctanos: / Contact us:**



DUALGRES, S.A.  
 Ctra. de Viver al Puerto de Burriana, km 56,9  
 ONDA ( CASTELLÓN ) · SPAIN  
 Tel: (+34) 964 77 11 66 / Fax: (+34) 964 77 12 50  
[www.dualgres.com](http://www.dualgres.com) / [export@dualgres.com](mailto:export@dualgres.com)

